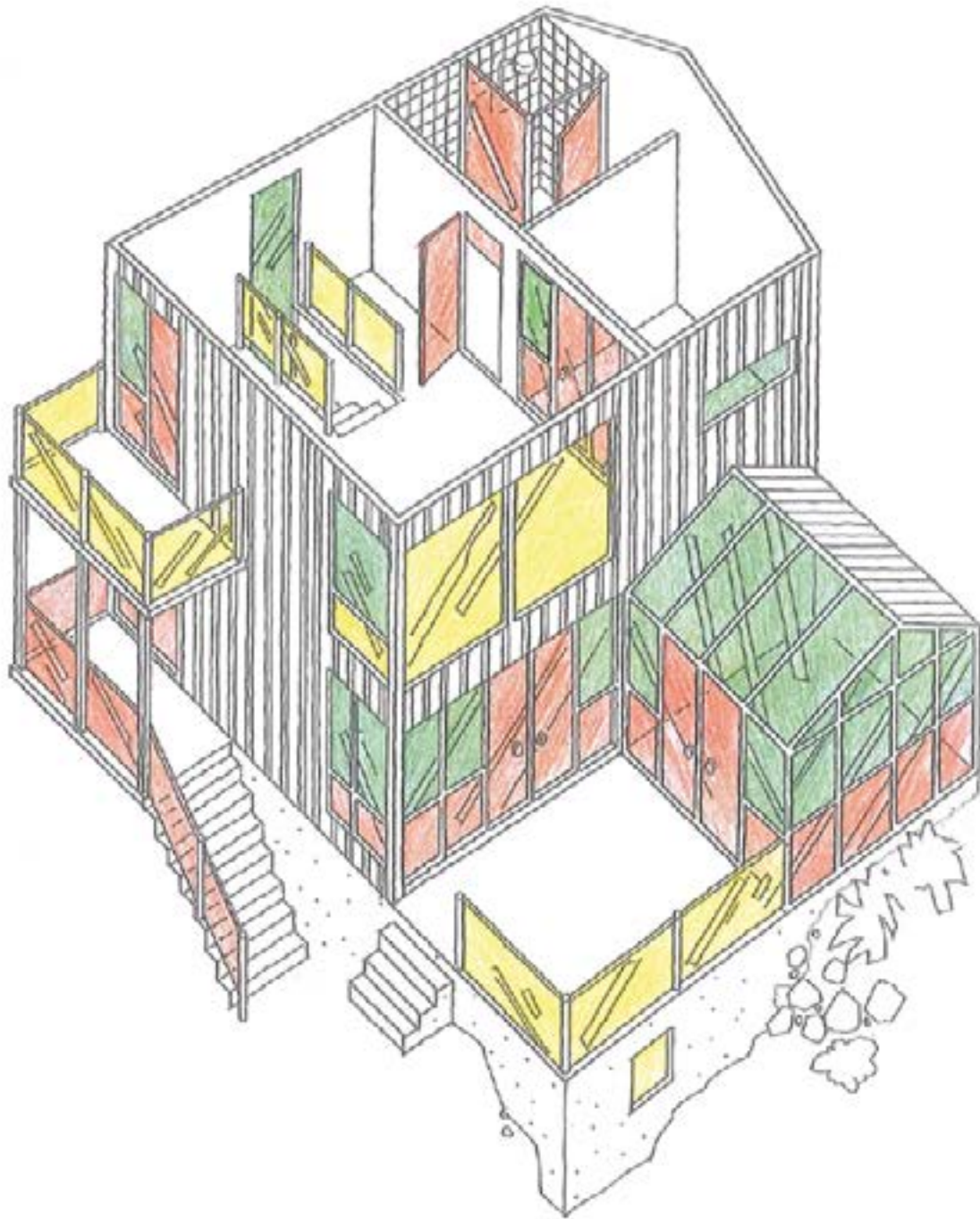


# GLASSÄKERHET

GLASSÄKRA MILJÖER - BOSTÄDER



# GLASSÄKERHET

## GLASSÄKRA MILJÖER - BOSTÄDER

Föreskrifterna i BBR avsnitt 8. är tvingande regler och omfattar alla typer av byggnader och gäller både vid uppförande av ny byggnad och vid ändring av befintlig byggnad. BBR omfattar inte underhåll av byggnader här är man hänvisad till Plan- och Bygglagen (PBL).

I PBL 1 kap. § 4 definieras ändring av byggnad som en eller flera åtgärder som ändrar en byggnads konstruktion, funktion, användningssätt, utseende eller kulturhistoriskt värde. Vid ändring måste kraven anpassas utifrån ändringens omfattning, byggnadens förutsättningar, varsamhetskravet och förvanskningförbudet. Generellt gäller vid anpassning av krav att dessa aldrig får medföra en oacceptabel risk för människors hälsa eller säkerhet. Någon skarp gräns mellan ändring och underhåll finns inte. Vid mycket begränsade ändringar (omfattning) lär kraven inte sällan sammanfalla med det krav som finns i PBL 8 kap. § 14 om att en byggnad skall underhållas så att dess utformning och tekniska egenskaper i stort bevaras.

Underhåll definieras i PBL 1 kap. § 4 som, en eller flera åtgärder som vidtas i syfte att bibehålla eller återställa en byggnads konstruktion, funktion, användningssätt, utseende eller kulturhistoriskt värde.

### **BBR 8:35** – Glas i byggnader

Glas som är oskyddade och så placerade att personer riskerar komma i kontakt med dem, ska utformas så att risken för personskador begränsas. Glasytor och infästningar ska tåla dynamisk påverkan av en människa.

### **BBR 8:351** – Skydd mot sammanstötning

Stora glasytor i dörrar samt glasytor som kan förväxlas med dörrar eller öppningar ska vara tydligt markerade.

### **BBR 8:352** – Skydd mot fall genom glas

Glasytor ska utformas så att risken för att falla ut genom glasytan begränsas. Fallrisk anses föreligga om fallhöjden är mer än 2,0 m till underliggande mark eller golv och avståndet mellan glasytans underkant och golv eller mark är mindre än 0,6 m.

### **BBR 8:353** – Skydd mot skärskador

Glasytor ska utformas så att risken för skärskador begränsas. Gäller glasytor i enskilda bostadslägenheter om avståndet från glasytans underkant till golv eller mark är mindre än 0,6 m och i andra utrymmen där barn kan vistas än bostäder om avståndet från glasytans underkant till golv eller mark är mindre än 0,8 m.

I publikationen har glasytor som omfattas av ovanstående krav numrerats och markerats enligt nedan.

Färgmarkeringar:

Röd = Skydd mot skärskador, eventuellt skydd mot sammanstötning

Gul = Skydd mot skärskador och fall, eventuellt skydd mot sammanstötning

Grön = Inga krav på personsäkerhet

Ofärgat = Särskilda krav

Obs! Där det krävs skydd mot fall genom glas (gulmarkeringar), ska glas och dess infästningar i samverkan klara lägsta klass 2 enligt SS-EN 12 600

