

Denna anvisning visar endast själva infästningen mot vägg. I övrigt är det viktigt att följa ordinarie monteringsanvisning för Lusso Duschvägg.

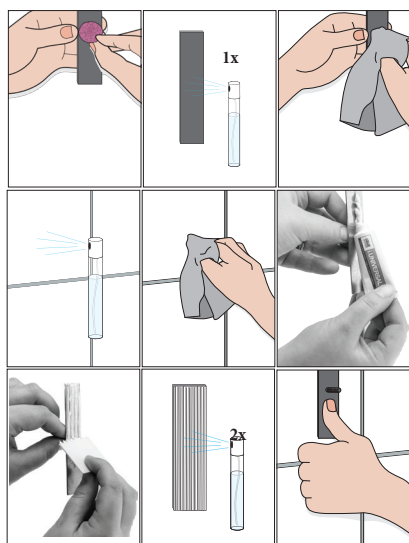
Före montage

Se till att underlaget ni avser att limma mot är bärkraftigt nog att kunna bära en duschvägg samt att materialet går att limma mot såsom t.ex. kakel och klinker. Gällande montage mot andra material och underlag så fråga oss gärna om lämplighet. Vi rekommenderar ej att limma mot våtrumsmatta pga avsaknad bärkraftighet.

Innehåller:



Limprocess



1. Putsa brickornas limytor med puttsvamp och rengör sedan brickor och vägg med i.Cleaner rengöringsduk. Applicera lim på brickorna, tanda ut limmet och spraya med i.Cleaner spray på limmet för aktivering. Se till att brickorna sitter dikt an vägg!

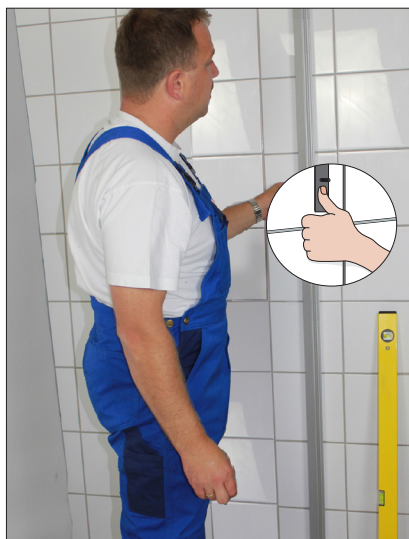
Montageexempel



2. Fördela de fyra väggbrikkorna över profilen, lägg dem i skruvhålen och spänn fast dem löst med muttrarna. Följ limprocessen för applicering lim & rengöring.



3. Måtta ut plats för montage enligt duschväggens anvisning. Tryck därefter fast profilen mot väggen samt kontrollera att profilen sitter i lod.



4. Lossa muttrarna och tag åter loss profilen försiktigt från väggen. Det är viktigt att kontrollera att väggbrikkorna sitter dikt an vägg. Tryck fast ordentligt! Kontrollera att duschprofilens hål matchar brickornas placering utan att återplacera profilen.



5. Låt väggbrikkorna med lim härda 24h i normal rumstemp. Montera därefter fast profilen mot väggbrikkorna igen och lås med muttrarna. Tips! Använd 7mm hylsmejsel för enkel åtkomst i profilen för att låsa muttrarna i brickan.



6. Montera därefter duschglaset i väggprofil, justera och fixera glaset enligt duschväggens anvisningar.