



Montering Oskar 20

Skriv ut monteringsanvisningen
med färgskrivare.



Oskar 20

Finns även med
fönster som tillval
Artikelnr 3044





Trähuset önskar lycka till med stugan, boden ni köpt från Trähuset.

Packa upp stugan efter leveransen och kontrollera att allt är med enligt materialspecifikationen.

*Vid felaktigheter i leveransen gäller konsumentverkets regler.
www.konsumentverket.se*

*Reklamera därför till Trähuset i enlighet med konsumentverkets regler.
Om ni reklamera efter denna tid får ni själva hämta eller byta direkt på Trähuset.
Ni står själva för transportkostnad till och från Trähuset.*

Fönster och detaljer ligger i de flesta fall i ett av paketen med väggblock eller separat i ett dörrpaket med dörrar och fönster.

Att tänka på:

- 1 Läs monteringsanvisningen noga innan ni ringer eller mejlar era frågor.*
- 2 Materialet ska skyddas från sol och regn och läggas plant och jämnt vid ompackning.*
- 3 Dörrar ska ligga plant eller stå mot ett jämnt underlag, så att de inte blir skeva eller slår sig.*
- 4 Rådgör med den brädgård eller det byggvaruhus där ni köpt stugan om typ av takpapp eller takmaterial till er stuga.*

Verktyg ni bör ha för att montera er stuga:

Vattenpass, hammare, fogsvans, vinkelhake, stämjärn, färgsnöre, skruvdragare, koben yxa och slägga.

Trähuset reserverar sig för eventuella tryckfel.

Materialspecifikation

Oskar-20

Blockpaket 1

- Väggblock
- Mellanväggar
- 2 Vingar till vindskivor
- 14 Spikplåtar
- 2 Pkt Ankarspik
- 1 Mini låda 2,8x75mm spik

Blockpaket 2

- Väggblock

Tillbehör 1

- 2 Bjälklag nr 1 244 cm
- 5+5 Bjälklag nr 2 420+371,2 cm
- 2 Bärlina nr 21
- 96 Golv 244 cm
- 1 Pkt hörnknutar nr 11
- 2 Rullar vindväv

Tillbehör 2

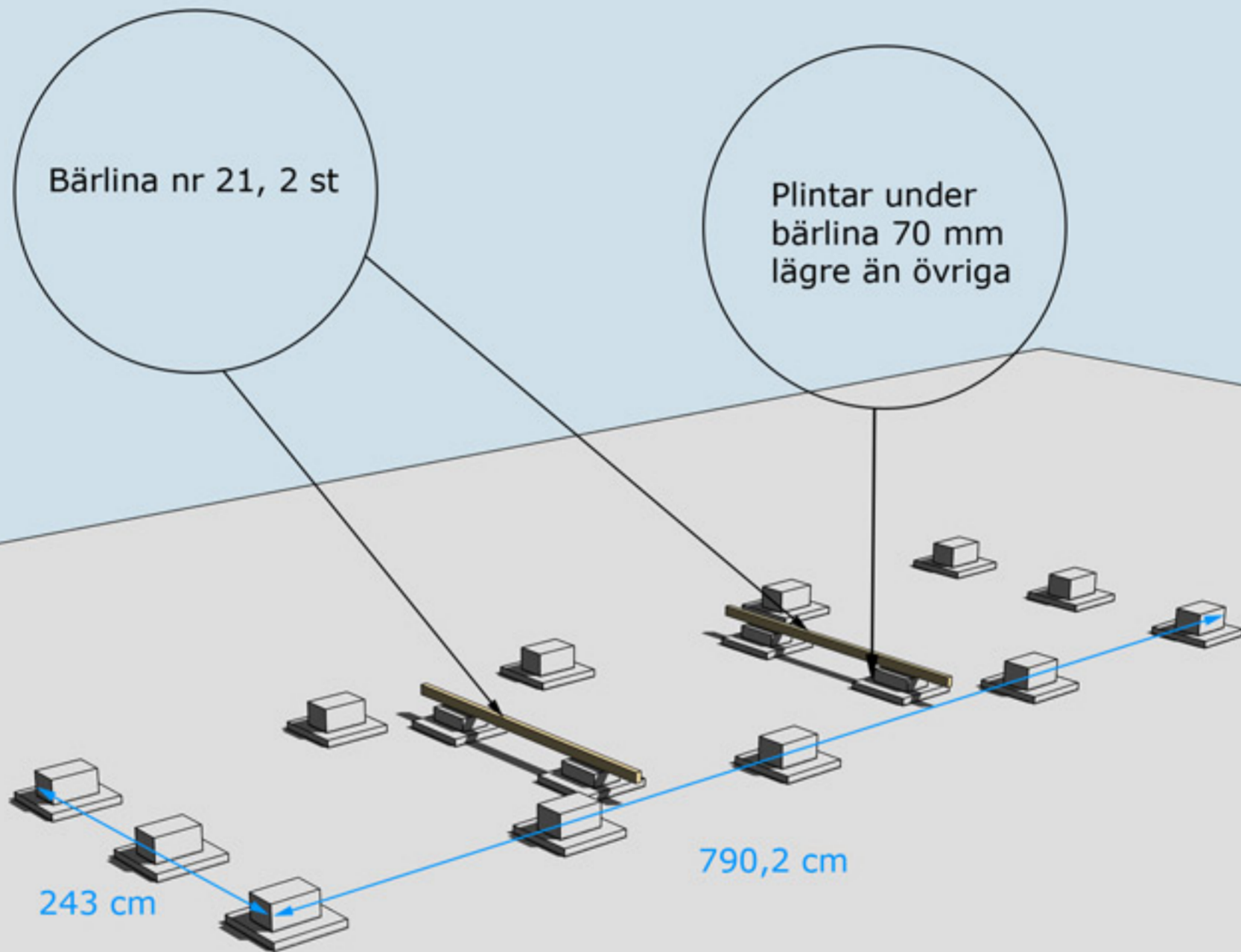
- 2+2 Takbjälkar nr 13 550+420 cm 855,0 cm färdig längd. Ovanpå blocken
- 4 Takbjälkar nr 13 550+550 cm 855,0 cm färdig längd. Ovanpå mellanvägg
- 102 Tak 300 cm
- 1 Pkt Trekantsläkt ca 18 meter
- 1 Pkt Vindskivor nr 66 428,4+431,0 cm
- 1 Pkt Vattbrädor nr 55 428,4+431,0 cm
- 2 Brädor nr 7 Takfotsbräda 427,5 cm
- 2 Reglar nr 44 Takfotsregel 427,5 cm
- 3 Balkar nr 20 ovan dörr
- 12 Brädor nr 20 ovan och under dörr 191 cm kapas in på plats

Tillbehör 3 Panel

- 74 233,6 cm ytterpanel långsida bak
- 90 259,0 cm ytterpanel långsida fram och gavlar

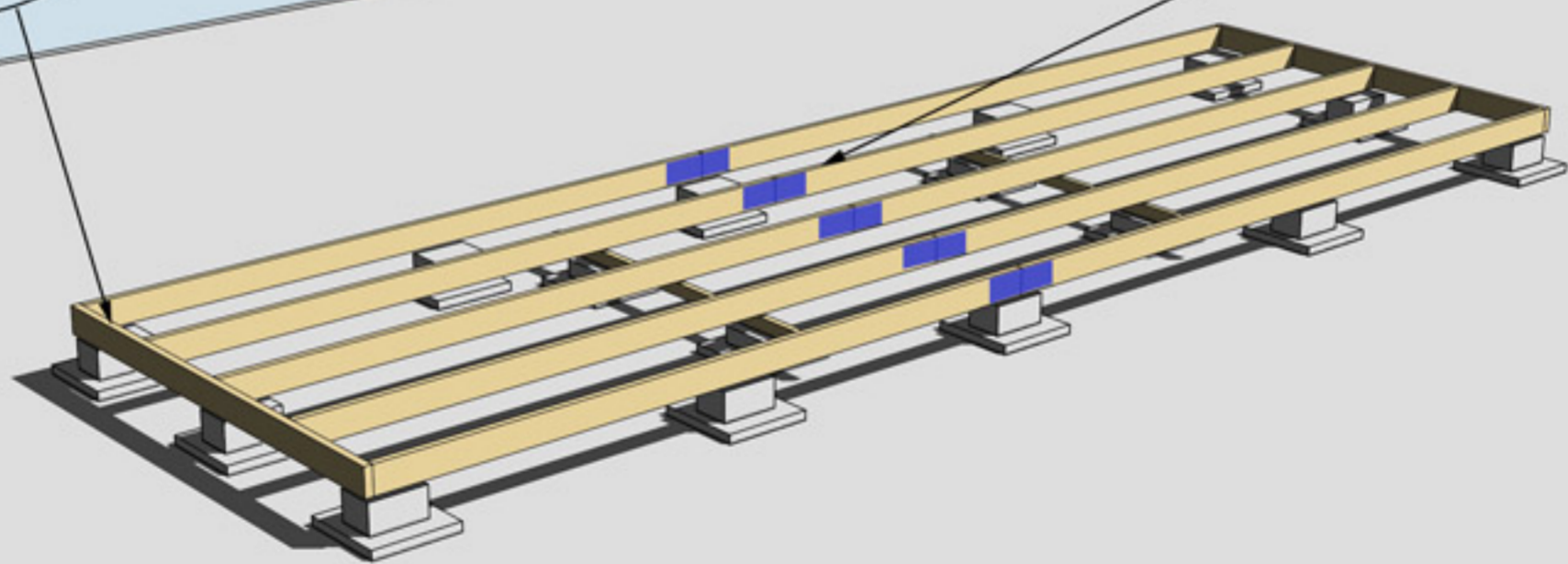
Dörrpaket

- 1 Pardörr 160x200-Spröjs
- 2 Enkeldörrar 80x200-Spröjs 1st vänster+1st höger
- 1 Pkt foder till 3st dörrar
- 4 Skruv till karm 100 mm



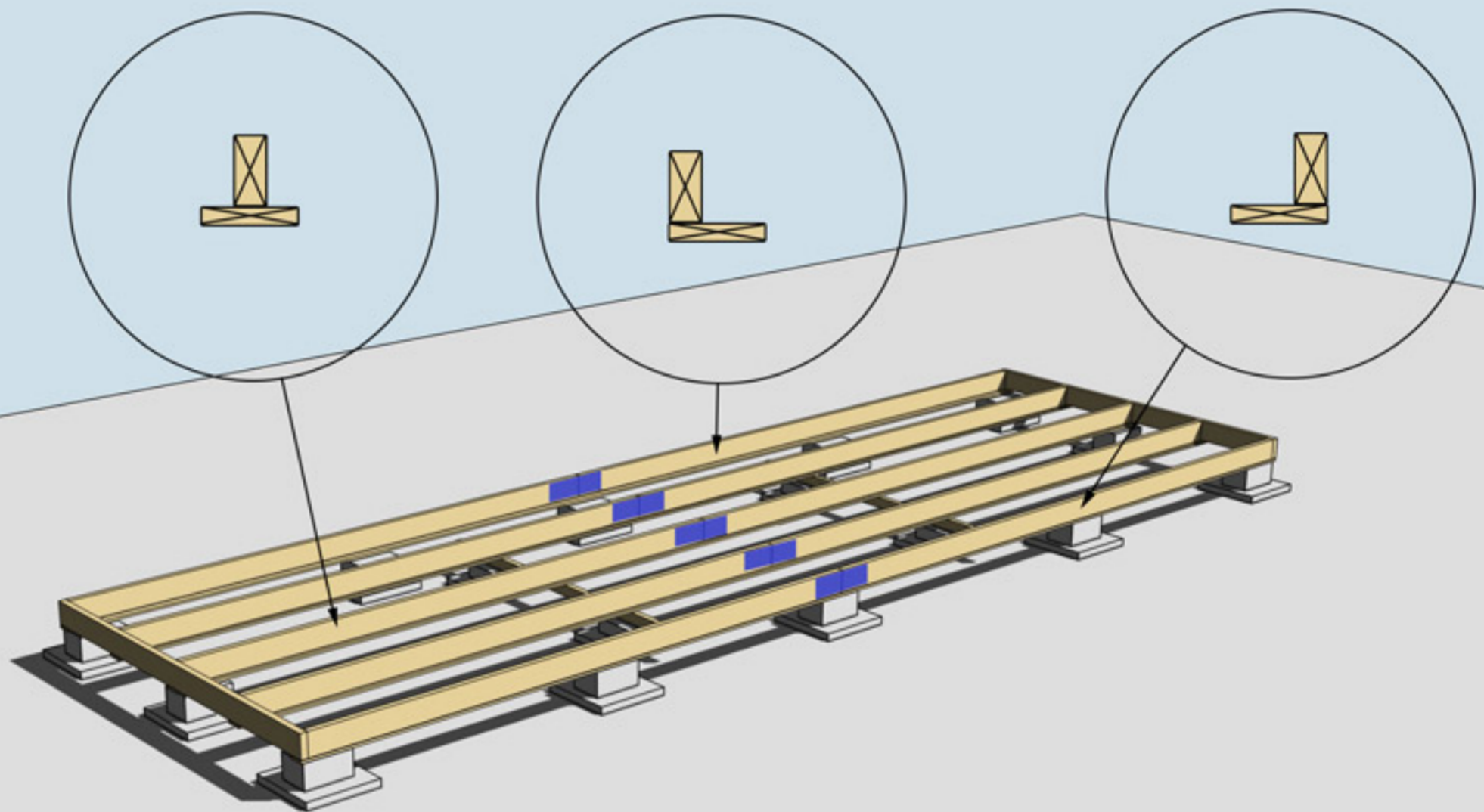
Golvbjälke nr 1, 2 st

Golvbjälke nr 2, 5 st
skarvas med
spikplåtar



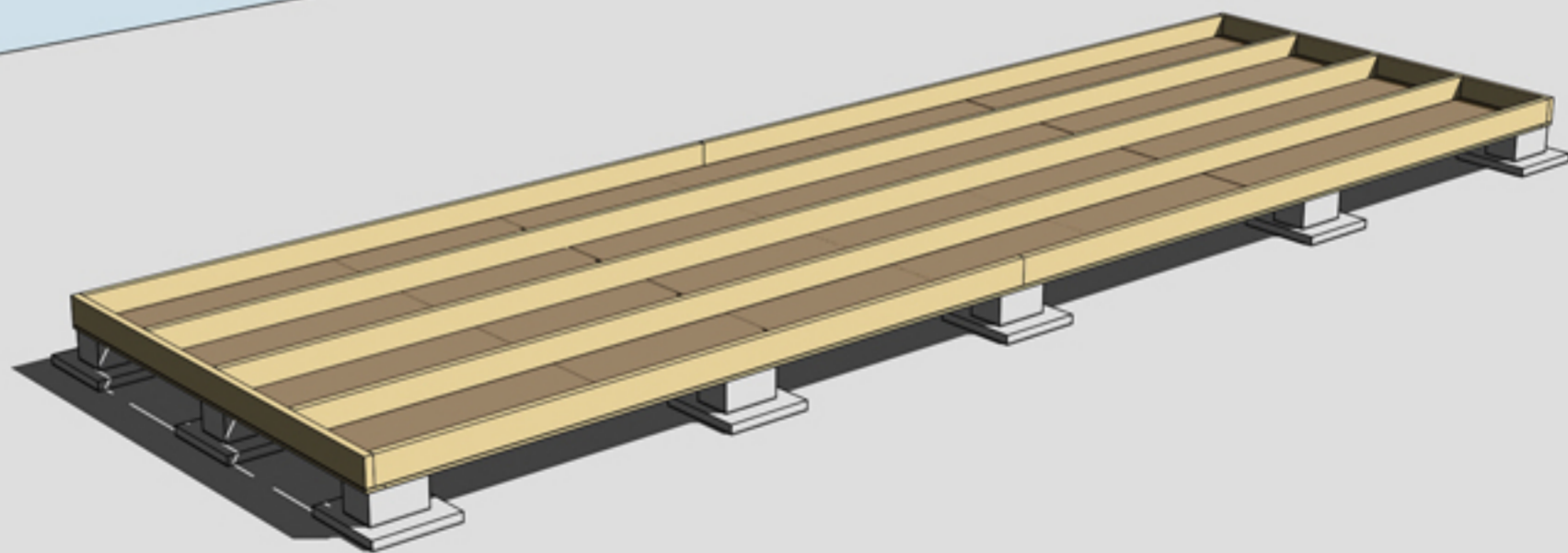
MONTERING AV BJÄLKLAG NR 1 OCH 2





MONTERING AV UNDERSLAG. OBS, Underslagsbrädor ingår ej


Underslag golvbjälke spikas centrerat på golvbjälkarna i mitten
Underslag golvbjälke spikas i ytterkant på golvbjälkarna ytterst




MONTERING AV TROSSBOTTENSKIVOR/BLINDBOTTENSKIVOR
OBS! Trossbottensskivor/Blindbottensskivor ingår ej i leveransen

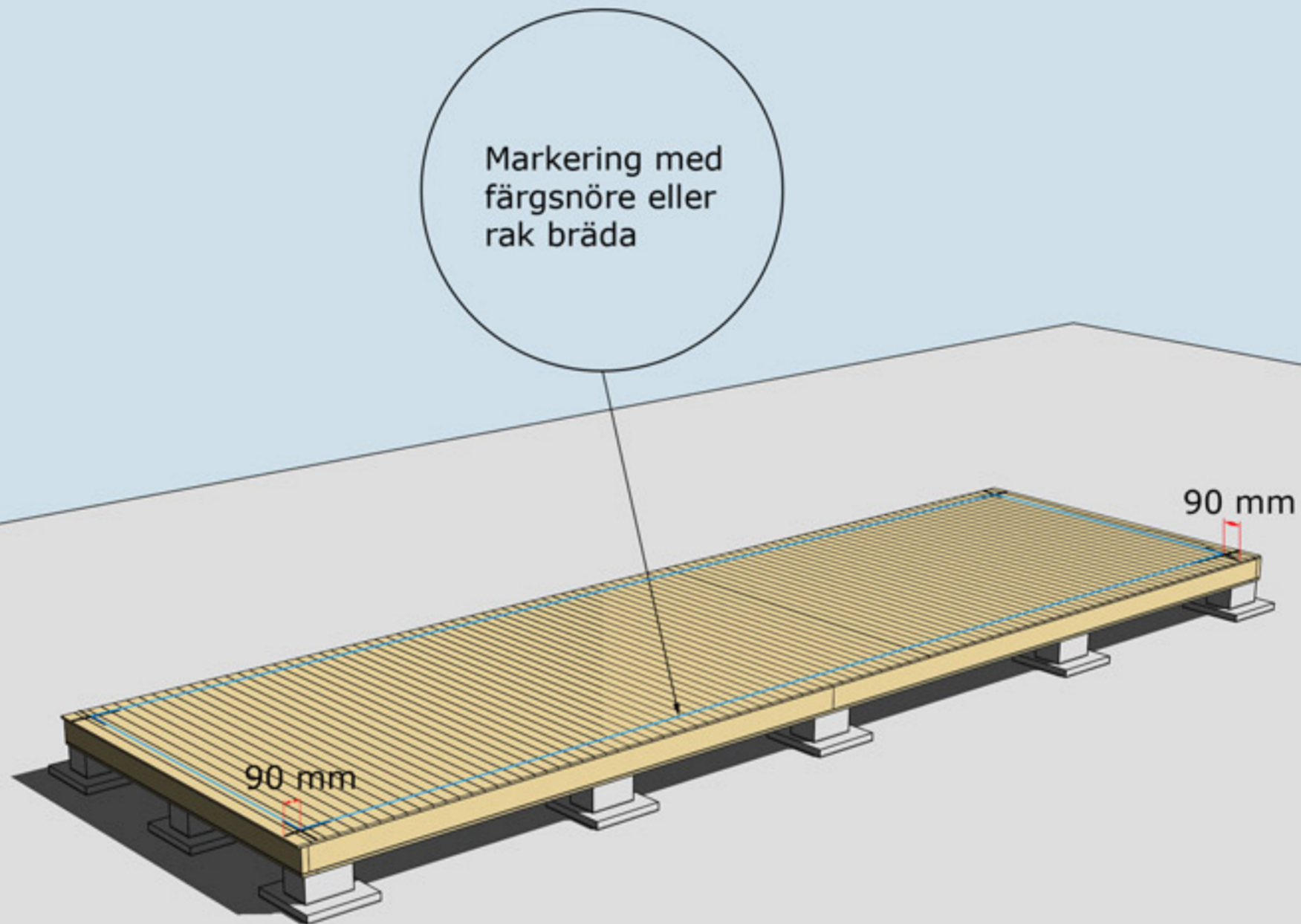
A 3D perspective diagram of a floor assembly. It shows a yellow wooden beam supported by white brackets. On top of the beam, there are several red rectangular panels representing insulation. A blue circular callout with a black border and a black arrow points to one of the red panels.

Isolering 145 mm

A solid blue triangle pointing to the left.

ISOLERING AV BJÄLKLAG
OBS! Isolering ingår ej i leveransen

A solid blue triangle pointing to the right.



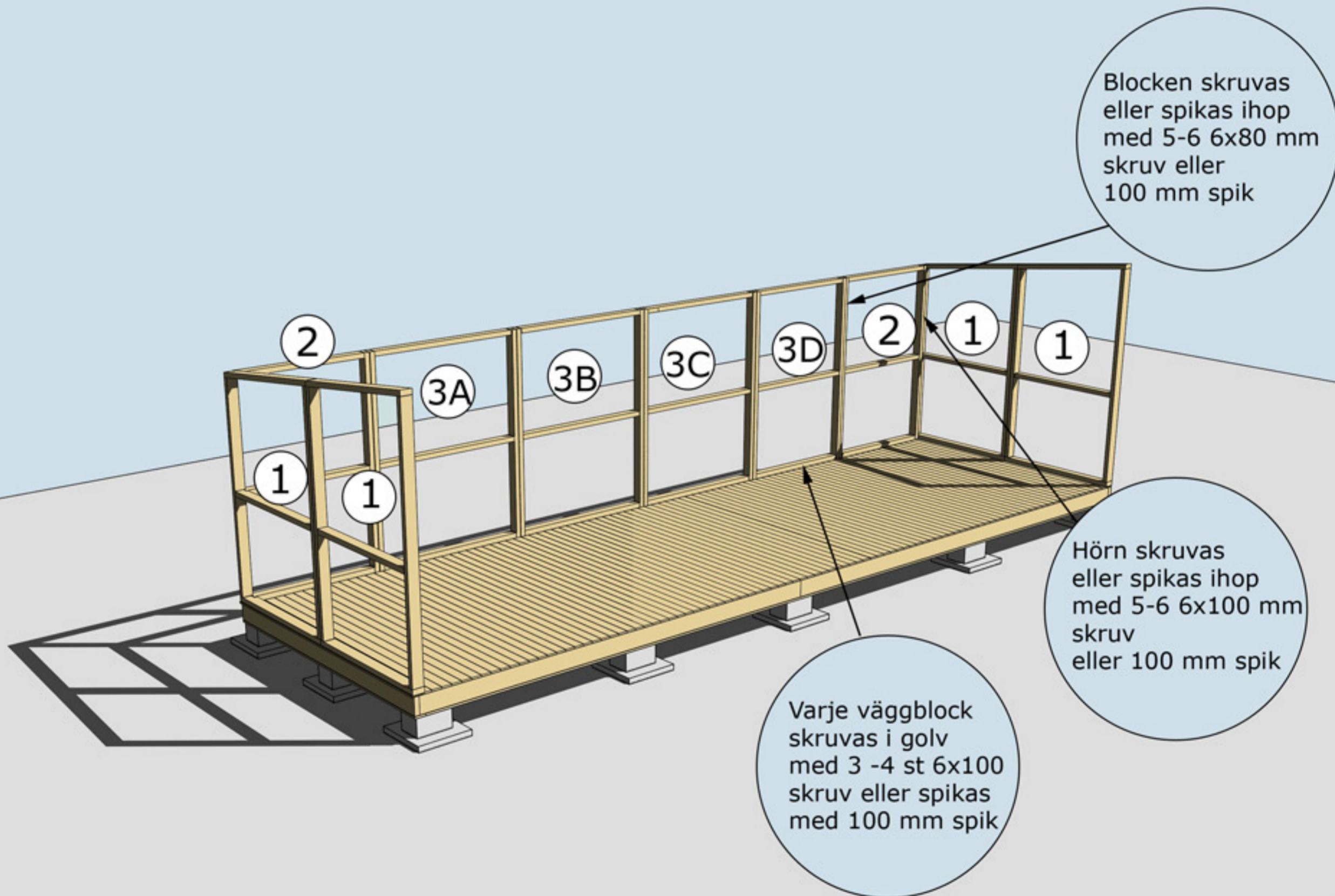
MONTERING AV GOLVBRÄDOR

Golvbrädor monteras med den skrovliga sidan uppåt. Den planade släta sidan nedåt. Golvbrädorna spikas med 1 spik per bjälke = 5 spik per golvbräda.

Dra ett streck i varje hörn 90mm in från bjälklagets kant. Två streck i varje hörn. Gör likadant på resterande tre hörn. Ni får då ett kors.

Använd ett färgsnöre och märk lång- och kortsidor eller dra en linje med en rak bräda på samtliga sidor. Ni har då fått fyra streck på bjälklaget som visar var väggblocken ska monteras. Strecken ska synas från insidan när ni monterar väggblocken.



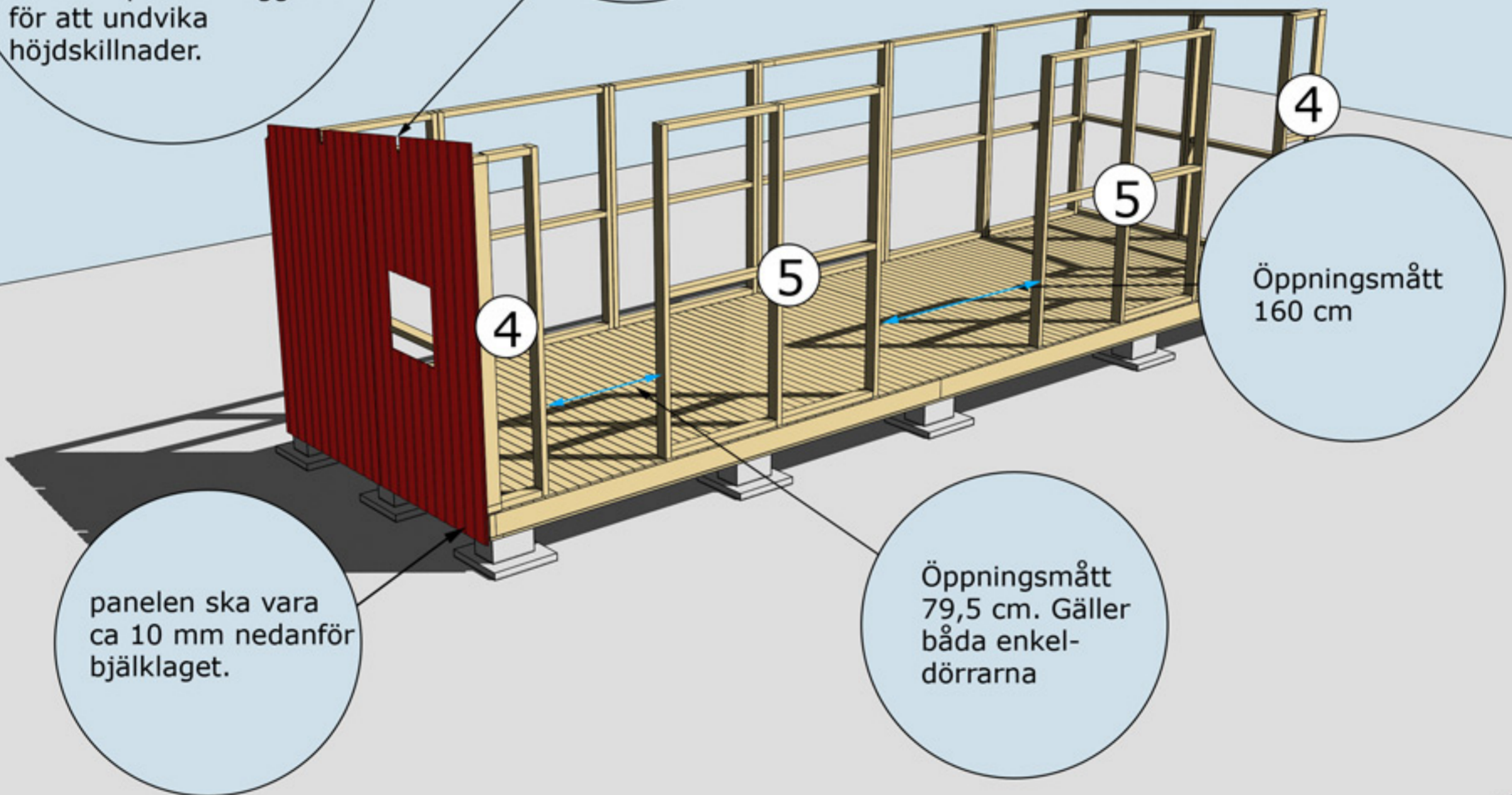


MONTERING AV VÄGGBLOCK NR 1,2 OCH 3
Börja med block nr 1. Fortsätt med 2, 3, 2 osv.



Montering av ytterpanel. Var noga med att ytterpanelen kapas in jämt och snyggt mellan hörnknutar, fönster och dörrsmygar.
OBS! Väg av panelen noggrant med vattpass runt om på alla väggsidor för att undvika höjdskillnader.

OBS!
Kapa ut för takbjälkarna innan ni reser gavelblocken



panelen ska vara ca 10 mm nedanför bjälklaget.

Öppningsmått 79,5 cm. Gäller båda enkel-dörrarna

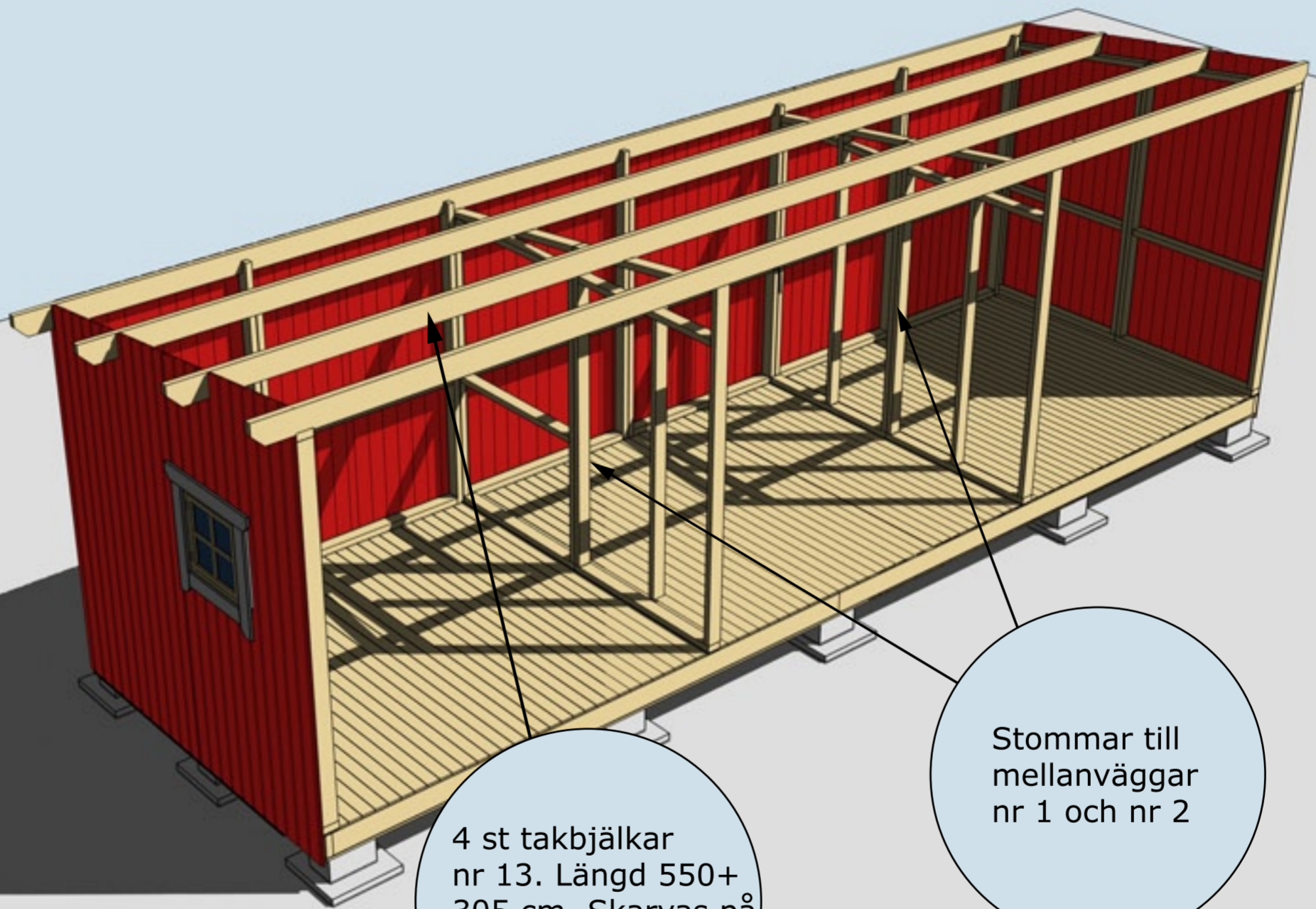
Öppningsmått 160 cm

MONTERING AV VÄGGBLOCK 4 OCH 5 SAMT GAVELBLOCK

Väggblock. Fortsätt med block 4, 5, 4 och gavelblocken



Montering Oskar 20



4 st takbjälkar
nr 13. Längd 550+
305 cm. Skarvas på
bak- och framsida.

Stommar till
mellanväggar
nr 1 och nr 2

MONTERING AV MELLANVÄGG

På bilden är tak och väggar
borta för att visa innerväggen.

Bräda nr 7, 1 st
spikas utanpå
Regel nr 44
och takbrädorna

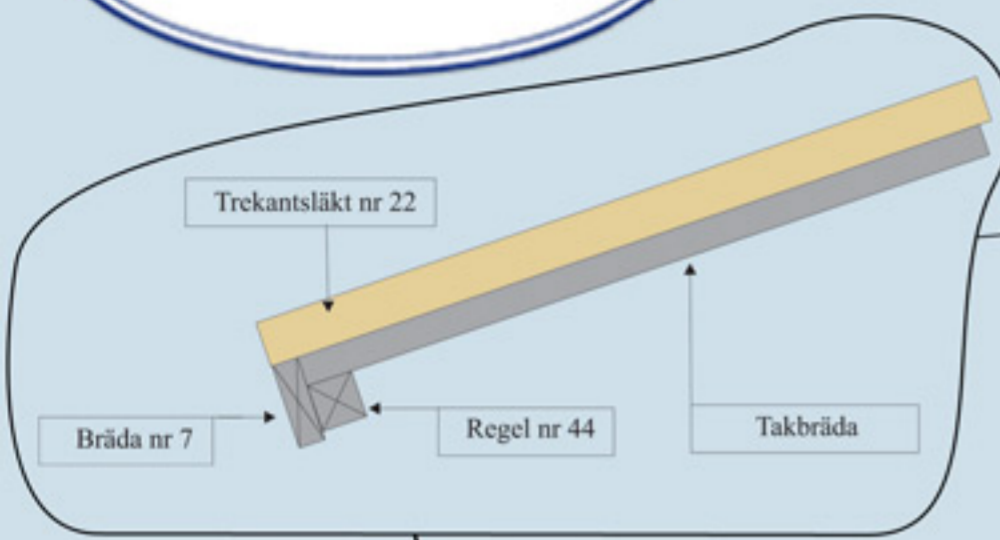
Regel nr 44, 1 st
spikas under taket
jäms med tak-
brädorna

Trekantsläkt nr 22

Takpappen dras
upp på trekants-
läkten och spikas
med ca 7 cm
mellanrum



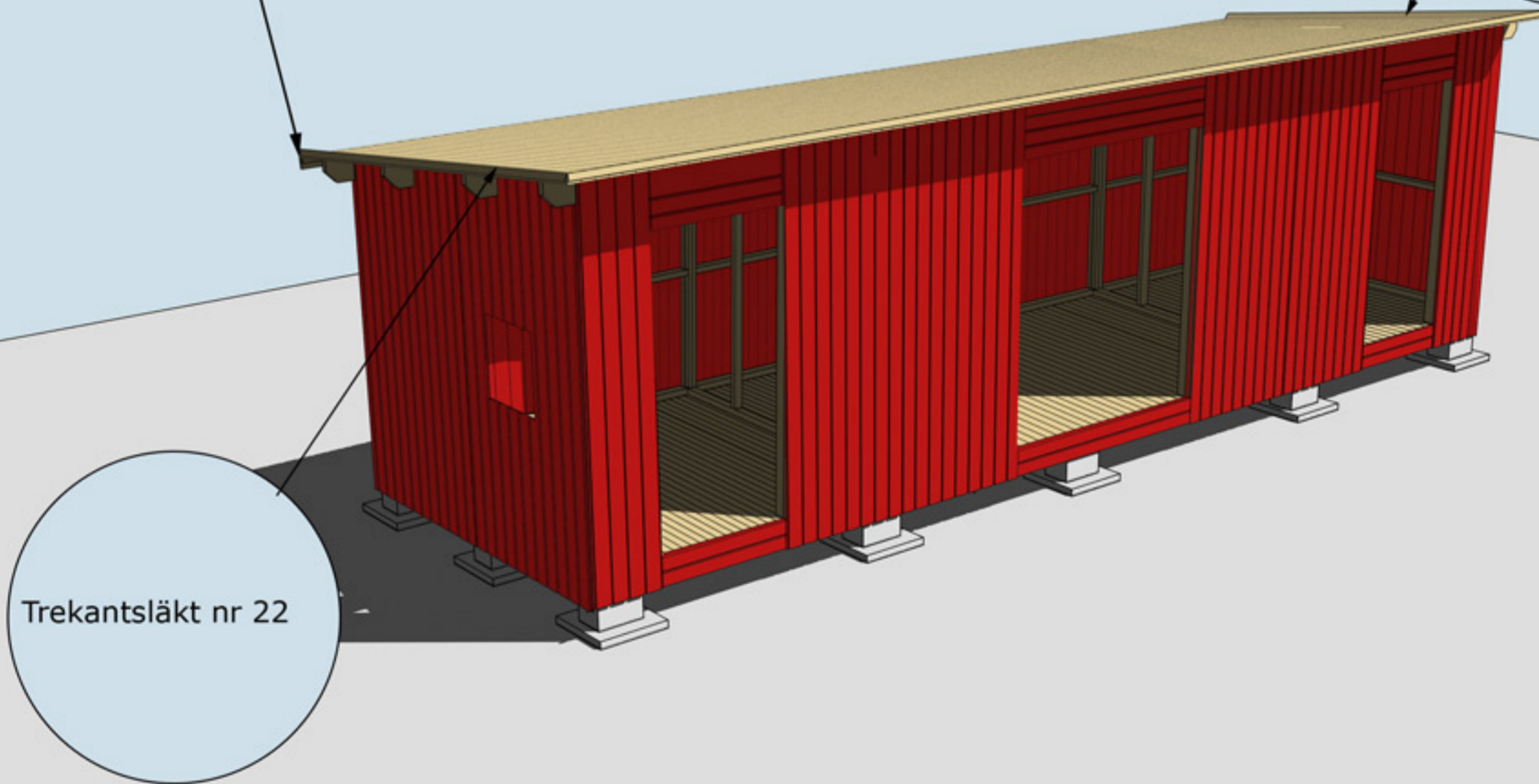
MONTERING AV TAKBRÄDOR, TREKANTSLÄKT NR 22, REGEL NR 44 OCH
BRÄDA NR 7



Regel nr 44 spikas under taket jäms med takbrädorna. Spikas i varje takbräda på ovansidan

Bräda nr 7 spikas utanpå Regel nr 44 och takbrädorna

Takpappen dras upp på trekantsläkten och spikas med ca 7 cm mellanrum



Trekantsläkt nr 22

MONTERING AV TAKBRÄDOR, REGEL NR 44, BRÄDA NR 7 OCH TREKANTSLÄKT NR 22



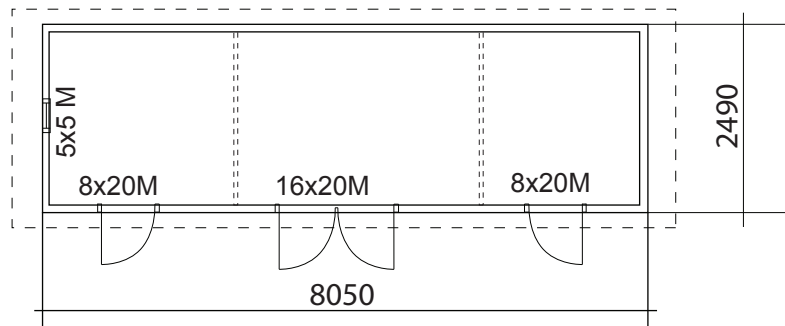
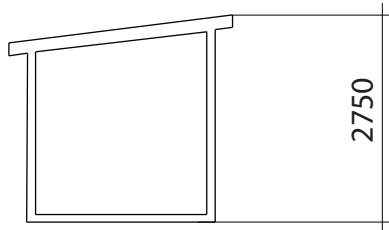
Valfri placering av fönster. Ställ karmen på insidan. Skruva eller spika fast den. Borra ett hål i varje hörn (10 mm borr). Dra streck från hål till hål och såga upp utifrån med sticksåg. Montera fönster och foder

Hörnknutar nr 11
Spika ihop hörnknutarna på ett jämnt underlag med ca 8 st 75 mm spik.
När hörnknuten är ihopspikad ska den vara 120x120 mm. Tryck hörnknuten mot husets hörn, rita på för takstolarna och såga ut. Hörnknuten spika med ca 5-6 st 75 mm spik från vardera sida.

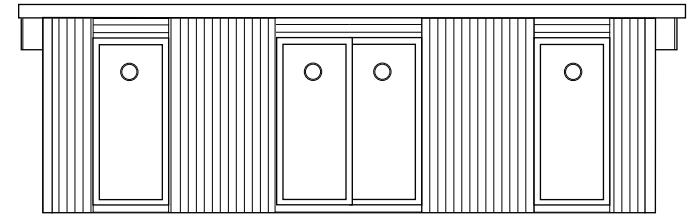
Vattbräda nr 55 spikas med ca 15 mm överhäng på vindskivor nr 66. Gäller samtliga vattbrädor

Vindskivor nr 66 spikas mot trekantsläkten och takbrädorna i framkant och på sidorna

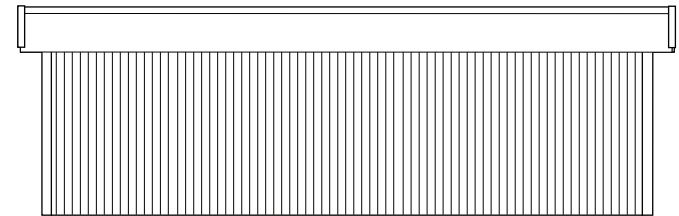




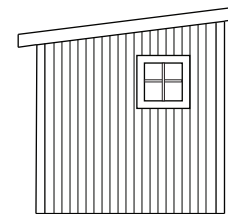
BYGGNADSAREA 20 m²



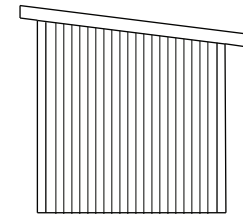
Fasad mot:



Fasad mot:



Fasad mot:



Fasad mot:



RITAD AV
Sören Olsson

2018-09-13

BYGGLOVSRITNING

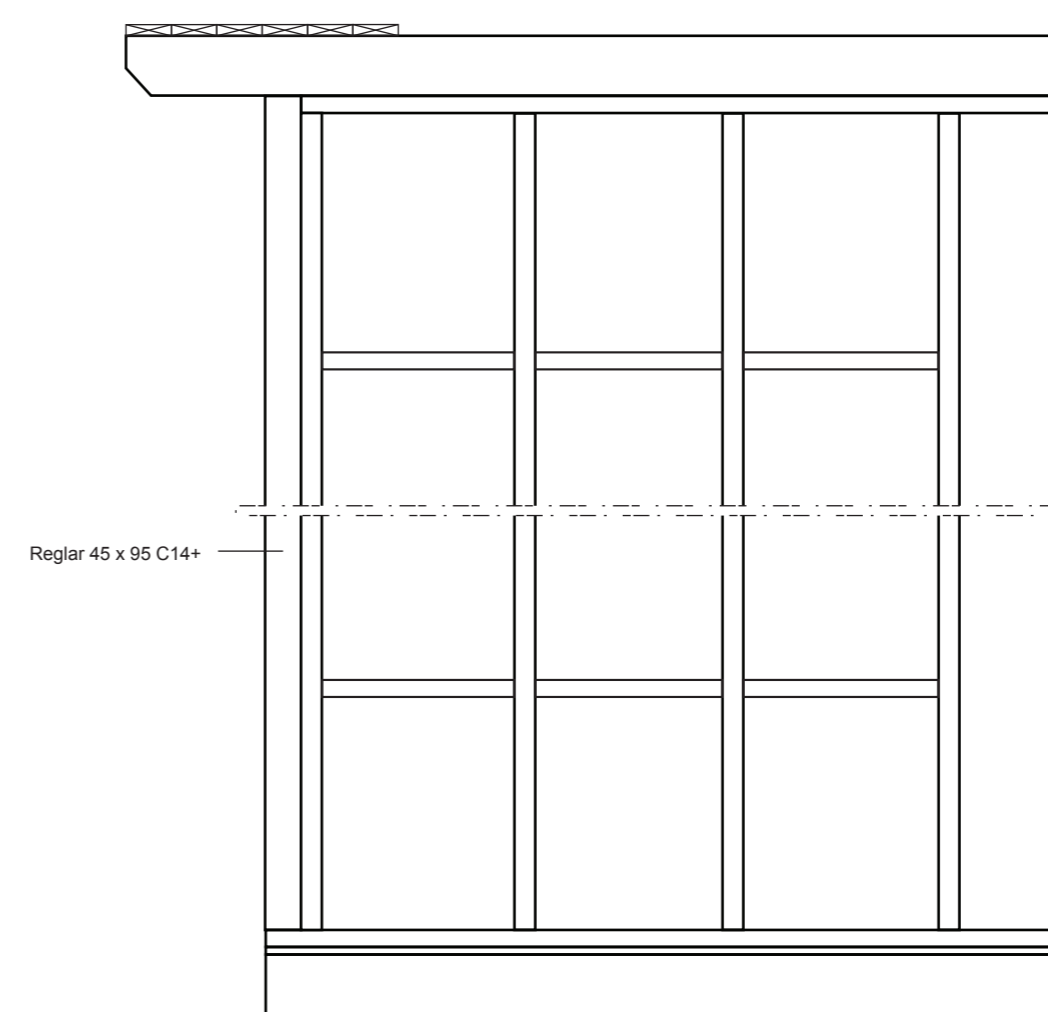
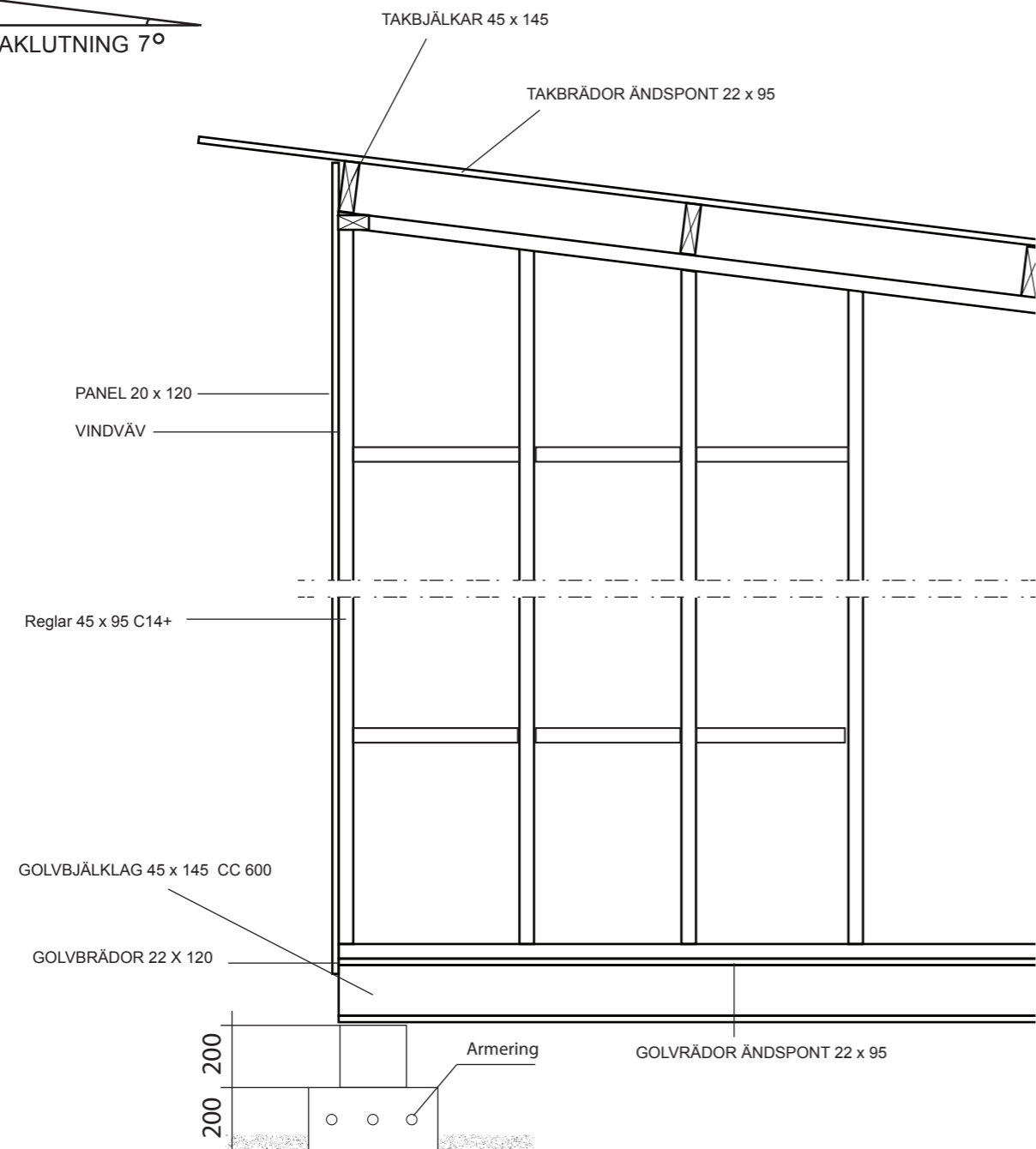
TRÄHUSET I TYRESÖ AB, SKOGSÅNGSVÄGEN 58, 135 55 TYRESÖ

Tel: 08-776 44 14, Fax: 08-776 34 66

OSKAR 20-1

PLAN, SEKTION FASADER SKALA 1:100

TAKLUTNING 7°



VIRKESDIMENSIONER
 Golvbjälklag Fingerskarvad 45 x 145 K 12
 Takbjälkar 45 x 145 C14+
 Väggreglar 45 x 95 C14+
 Hanbjälkar 45 x 95 C14+
 Hanbjälkar 22 x 95 C14+
 Övrigt virke 22 x 70-220

TRÄHUSET

RITAD AV
SD

2015-06-05

KONSTRUKTIONSRITNING		OSKAR
Namn:		
Adress:		
Telefon:		
Fastighetsbeteckning:		
Fastighetsadress:		
SKALA 1 :50		A3