



# Montering Peter 15-1,2,3

Skriv ut monteringsanvisningen med färgskrivare.

## Peter 15-1

Finns även med fönster som tillval  
Artikelnr 3044

Rev: 18 april 2023



## Peter 15-2

Finns även med fönster som tillval  
Artikelnr 3044



## Peter 15-3

Finns även med fönster som tillval  
Artikelnr 3044





*Trähuset önskar lycka till med stugan, boden ni köpt från Trähuset.*

*Packa upp stugan efter leveransen och kontrollera att allt är med enligt materialspecifikationen.*

*Vid felaktigheter i leveransen gäller konsumentverkets regler.  
[www.konsumentverket.se](http://www.konsumentverket.se)*

*Reklamera därför till Trähuset i enlighet med konsumentverkets regler.  
Om ni reklamera efter denna tid får ni själva hämta eller byta direkt på Trähuset.  
Ni står själva för transportkostnad till och från Trähuset.*

*Fönster och detaljer ligger i de flesta fall i ett av paketen med väggblock eller separat i ett dörrpaket med dörrar och fönster.*

*Att tänka på:*

- 1 Läs monteringsanvisningen noga innan ni ringer eller mejlar era frågor.*
- 2 Materialet ska skyddas från sol och regn och läggas plant och jämnt vid ompackning.*
- 3 Dörrar ska ligga plant eller stå mot ett jämnt underlag, så att de inte blir skeva eller slår sig.*
- 4 Rådgör med den brädgård eller det byggvaruhus där ni köpt stugan om typ av takpapp eller takmaterial till er stuga.*

*Verktyg ni bör ha för att montera er stuga:*

*Vattenpass, hammare, fogsvans, vinkelhake, stämjärn, färgsnöre, skruvdragare, koben yxa och slägga.*

*Trähuset reserverar sig för eventuella tryckfel.*

***Kompletterande information gällande montage finns på Trähusets hemsida under Monteringsanvisningar.***

## Materialspecifikation

Peter-15-1

### Blockpaket

	Väggblock	
4	Vindskivor nr 66	
4	Vattbrädor nr 55	
1	Pkt hörnknutar nr 11	
1	Pkt regler till mellanvägg nr 33, 22 och 7	
2	Täckbrädor nr 2 till gavlarna liggande	
6	Brädor nr 20 Spikas under och över dörr	191 cm kapas in på plats

### *Material som ligger i blocken*

4	Vingar till vindskivor	
2	Reglar nr 33 ca 60 cm Stöd för takbjälkarna	
9	Vinklar små+skruv 16st 4mm	

### Tillbehörspaket

2	Bjälklag nr 1	244 cm
5	Bjälklag nr 2	570 cm
2	Bärlina nr 21	
3	Takbjälkar nr 13	630 cm
2	Takbjälkar nr 33	566 cm
4	Trekantsläkt nr 22	
72	Golv	244 cm
78	Tak mot baksidan	186 cm
78	Tak mot dörrsidan fram	162 cm
4	Brädor nr 7 takfotsbräda	
4	Reglar nr 44 takfotsregel	

### *Panel till gavelspets*

12	300,0 cm ytterpanel till gavelspetsar liggande	
2	81,0 cm ytterpanel till gavelspetsar liggande	

### Dörrpaket

1	Pardörr Trähusets	
1	Enkeldörr Trähusets	
1	Stor låsbom, 1 kort låsbom 2st låsklykor, 6 gångjärn+6 klossar till gångjärn	
	Skruv till gångjärn och klossar 42st	
1	Påse vagnsbult 2st 80mm+4st 100mm. Brickor 10st+muttrar 6st	



## Materialspecifikation

Peter-15-2

### **Blockpaket**

	Väggblock	
4	Vindskivor nr 66	
4	Vattbrädor nr 55	
1	Pkt hörnknutar nr 11	
1	Pkt regler till mellanvägg nr 33, 22 och 7	
2	Täckbrädor nr 2 till gavlarna liggande	
6	Brädor nr 20 Spikas under och över dörr	191 cm kapas in på plats

### **Material som ligger i blocken**

4	Vingar till vindskivor	
2	Reglar nr 33 ca 60 cm Stöd för takbjälkarna	
9	Vinklar små+skruv 16st 4mm	

### **Tillbehörspaket**

2	Bjälklag nr 1	244 cm
5	Bjälklag nr 2	570 cm
2	Bärlina nr 21	
3	Takbjälkar nr 13	630 cm
2	Takbjälkar nr 33	566 cm
4	Trekantsläkt nr 22	
72	Golv	244 cm
78	Tak mot baksidan	186 cm
78	Tak mot dörrsidan fram	162 cm
4	Brädor nr 7 takfotsbräda	
4	Reglar nr 44 takfotsregel	

### **Panel till gavelspets**

12	300,0 cm ytterpanel till gavelspetsar liggande	
2	81,0 cm ytterpanel till gavelspetsar liggande	

### **Dörrpaket**

1	Pardörr 160x185-Spröjs	
1	Enkeldörr 80x185-Spröjs vänster	
1	Paket foder till 2st dörrar	

## Materialspecifikation

Peter-15-3

### Blockpaket

	Väggblock	
4	Vindskivor nr 66	
4	Vattbrädor nr 55	
1	Pkt hörnknutar nr 11	
1	Pkt regler till mellanvägg nr 33, 22 och 7	
2	Täckbrädor nr 2 till gavlarna liggande	
6	Brädor nr 20 Spikas under och över dörr	191 cm kapas in på plats

### Material som ligger i blocken

4	Vingar till vindskivor	
2	Reglar nr 33 ca 60 cm Stöd för takbjälkarna	
9	Vinklar små+skruv 16st 4mm	

### Tillbehörspaket

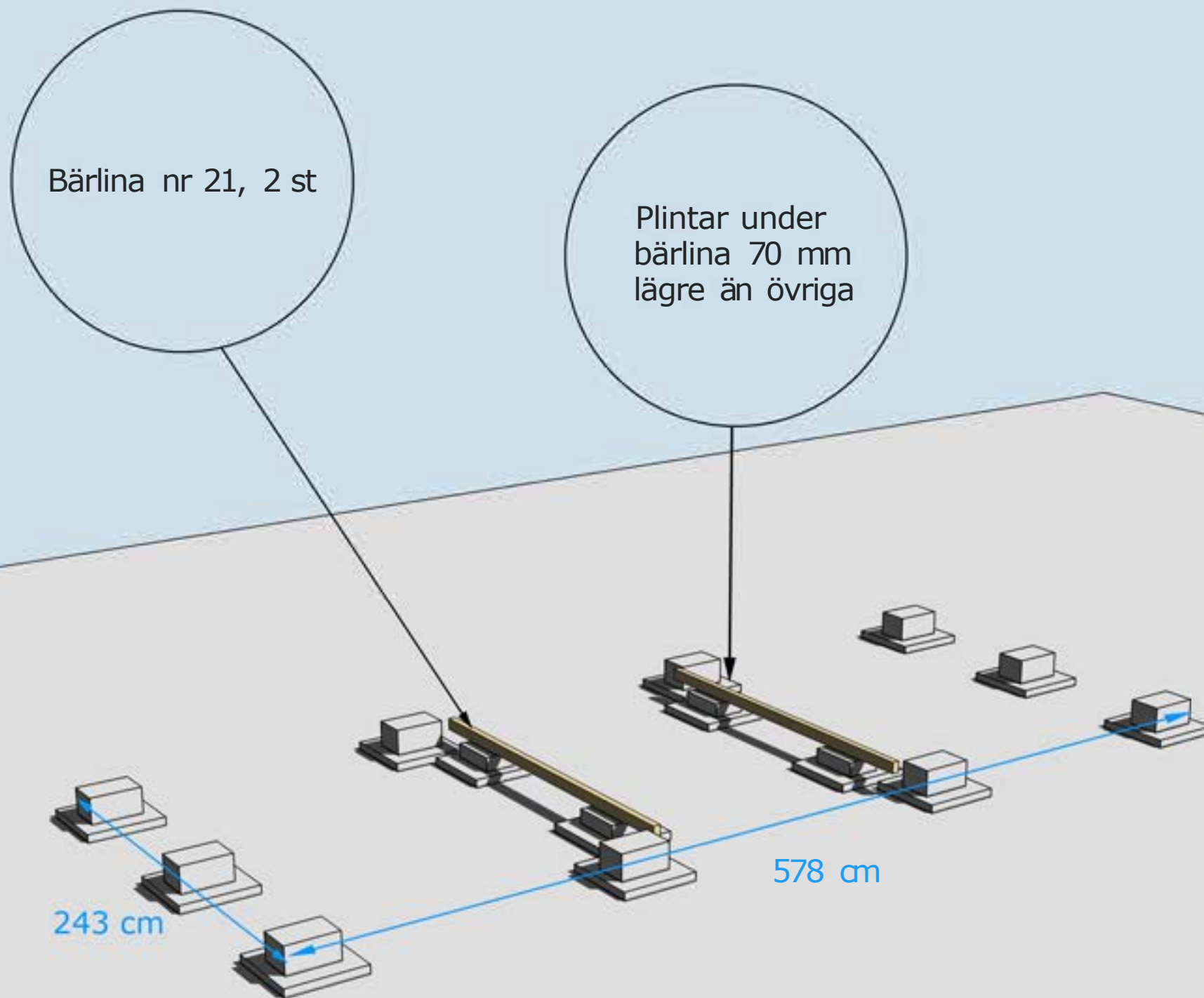
2	Bjälklag nr 1	244 cm
5	Bjälklag nr 2	570 cm
2	Bärlina nr 21	
3	Takbjälkar nr 13	630 cm
2	Takbjälkar nr 33	566 cm
4	Trekantsläkt nr 22	
72	Golv	244 cm
78	Tak mot baksidan	186 cm
78	Tak mot dörrsidan fram	162 cm
4	Brädor nr 7 takfotsbräda	
4	Reglar nr 44 takfotsregel	

### Panel till gavelspets

12	300,0 cm ytterpanel till gavelspetsar liggande	
2	81,0 cm ytterpanel till gavelspetsar liggande	

### Dörrpaket

1	Pardörr 160x185-Tät utan fönster	
1	Enkeldörr 80x185-Tät utan fönster vänster	
1	Paket foder till 2st dörrar	

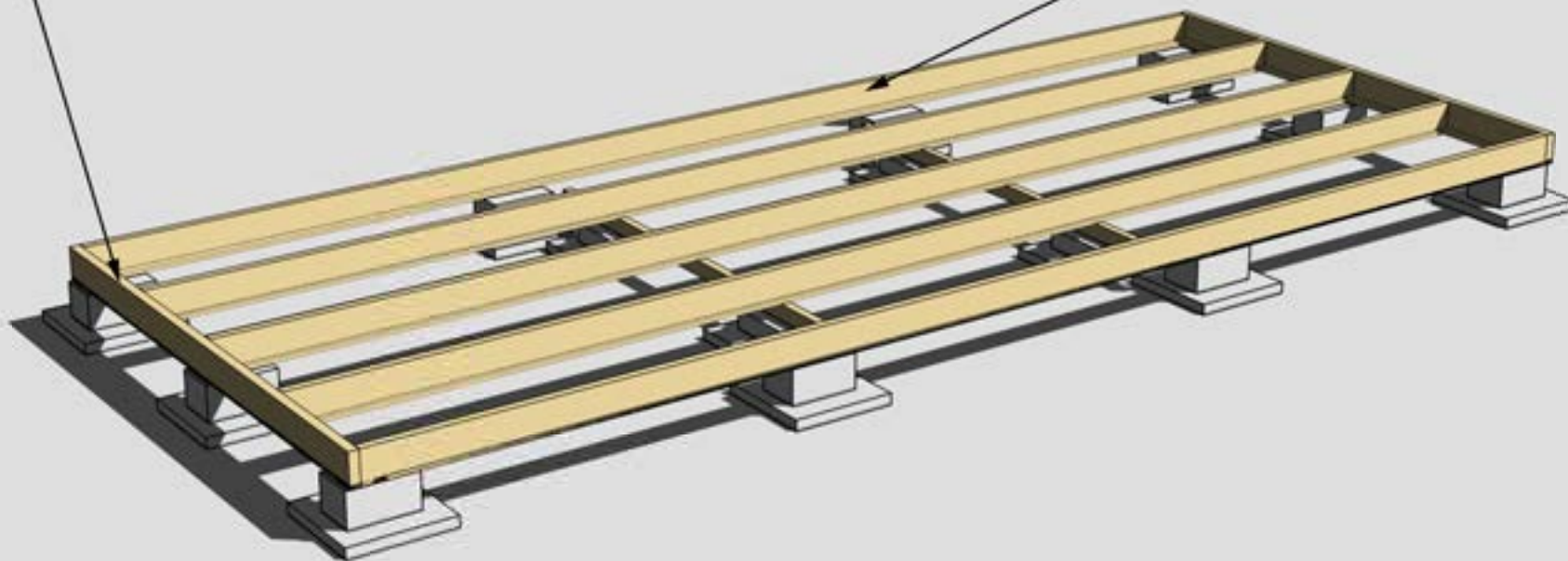


GRUNDLÄGGNINGSPRINCIP



Golvbjälke nr 1,  
2 st

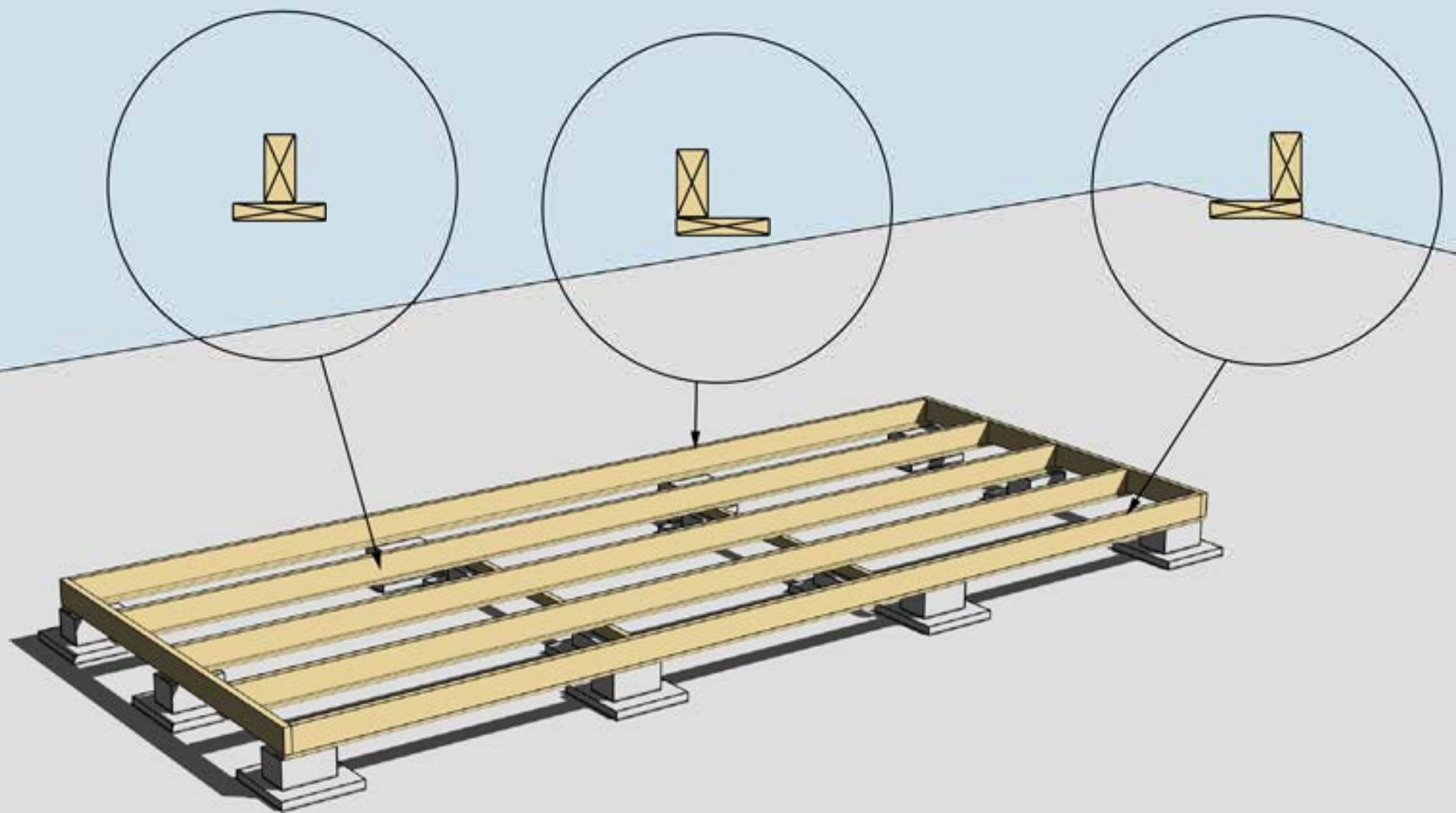
Golvbjälke nr 2,  
5 st



MONTERING AV BJÄLKLAG NR 1 OCH 2



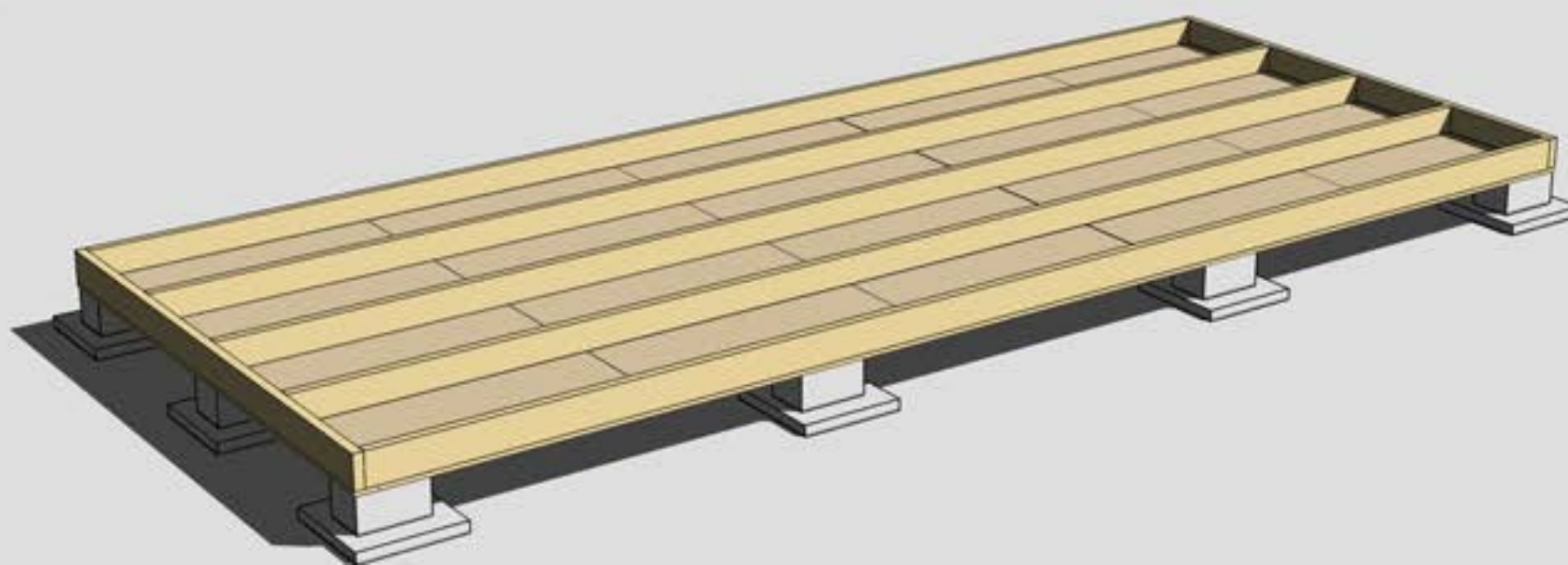




MONTERING AV UNDERSLAG. OBS, Underslagsbrädor ingår ej

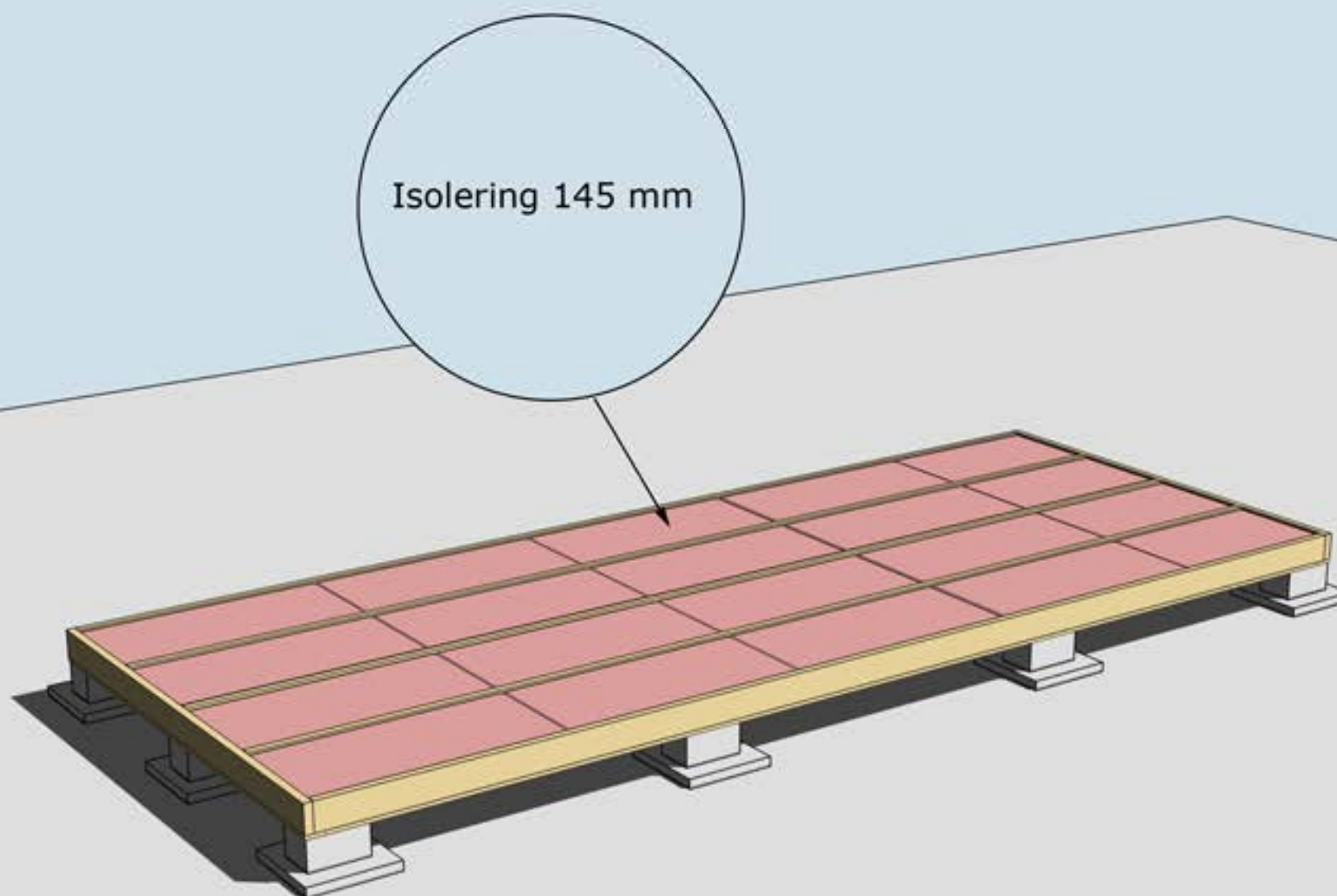
Underslag golvbjälke spikas centrerat på golvbjälkarna i mitten  
Underslag golvbjälke spikas i ytterkant på golvbjälkarna ytterst





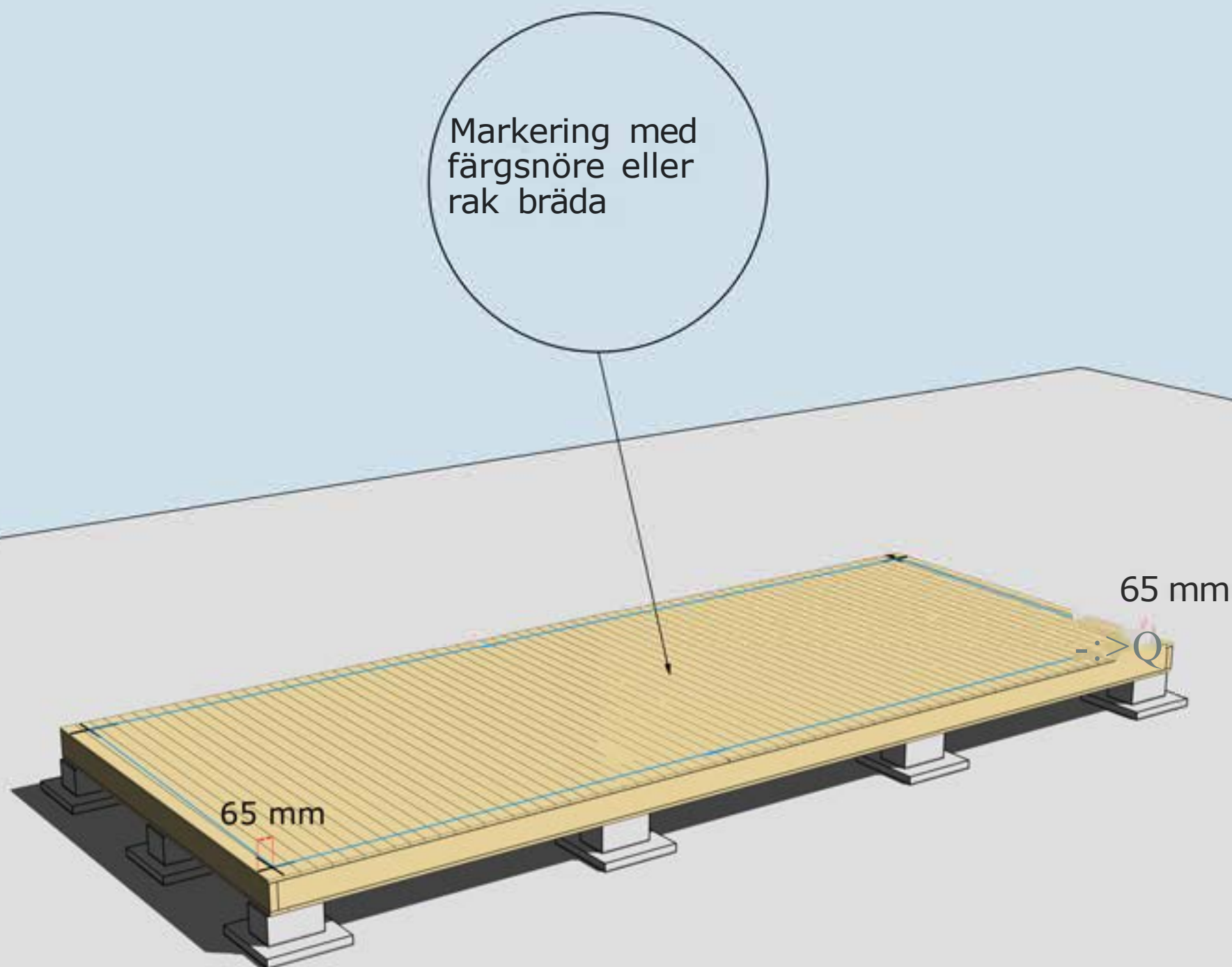
MONTERING AV TROSSBOTTENSKIVOR/BLINDBOTTENSKIVOR  
OBS! Trossbottensskivor/Blindbottensskivor ingår ej i leveransen





ISOLERING AV BJÄLKLAG  
OBS! Isolering ingår ej i leveransen





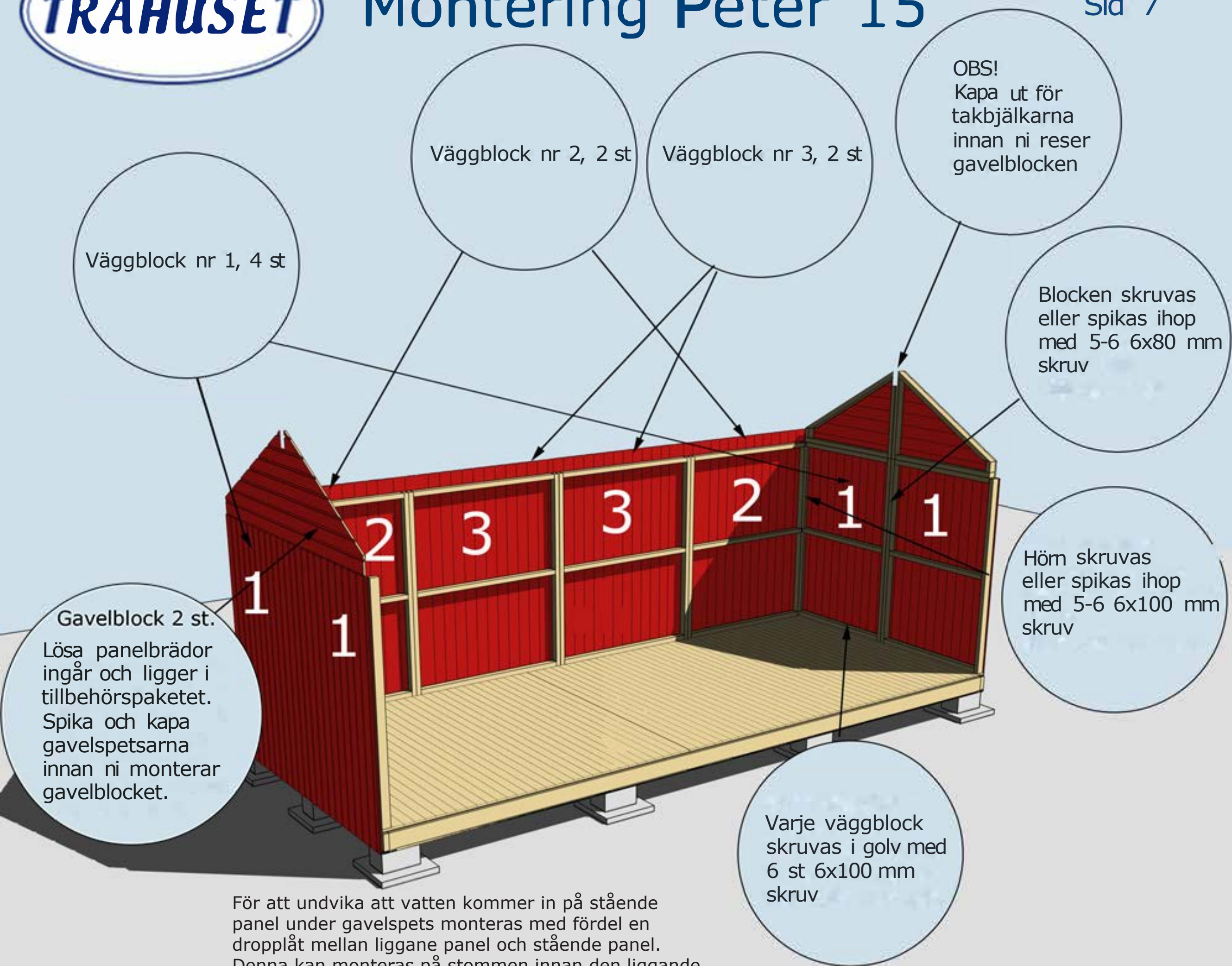
## MONTERING AV GOLVBRÄDOR

Golvbrädor monteras med den skrovliga sidan uppåt. Den planade släta sidan nedåt. Golvbrädorna spikas med 1 spik per bjälke = 5 spik per golvbräda.

Dra ett streck i varje hörn 65 mm in från bjälklagets kant. Två streck i varje hörn. Gör likadant på resterande tre hörn. Ni får då ett kors. Använd ett färgsnöre och märk lång- och kortsidor eller dra en linje med en rak bräda på samtliga sidor. Ni har då fått fyra streck på bjälklaget som visar var väggblocken ska monteras. Strecken ska synas från insidan när ni monterar väggblocken.







Väggblock nr 1, 4 st

Väggblock nr 2, 2 st

Väggblock nr 3, 2 st

OBS!  
Kapa ut för  
takbjälkarna  
innan ni reser  
gavelblocken

Blocken skruvas  
eller spikas ihop  
med 5-6 6x80 mm  
skruv

Hörn skruvas  
eller spikas ihop  
med 5-6 6x100 mm  
skruv

Gavelblock 2 st.

Lösa panelbrädor  
ingår och ligger i  
tillbehörspaketet.  
Spika och kapa  
gavelspetsarna  
innan ni monterar  
gavelblocket.

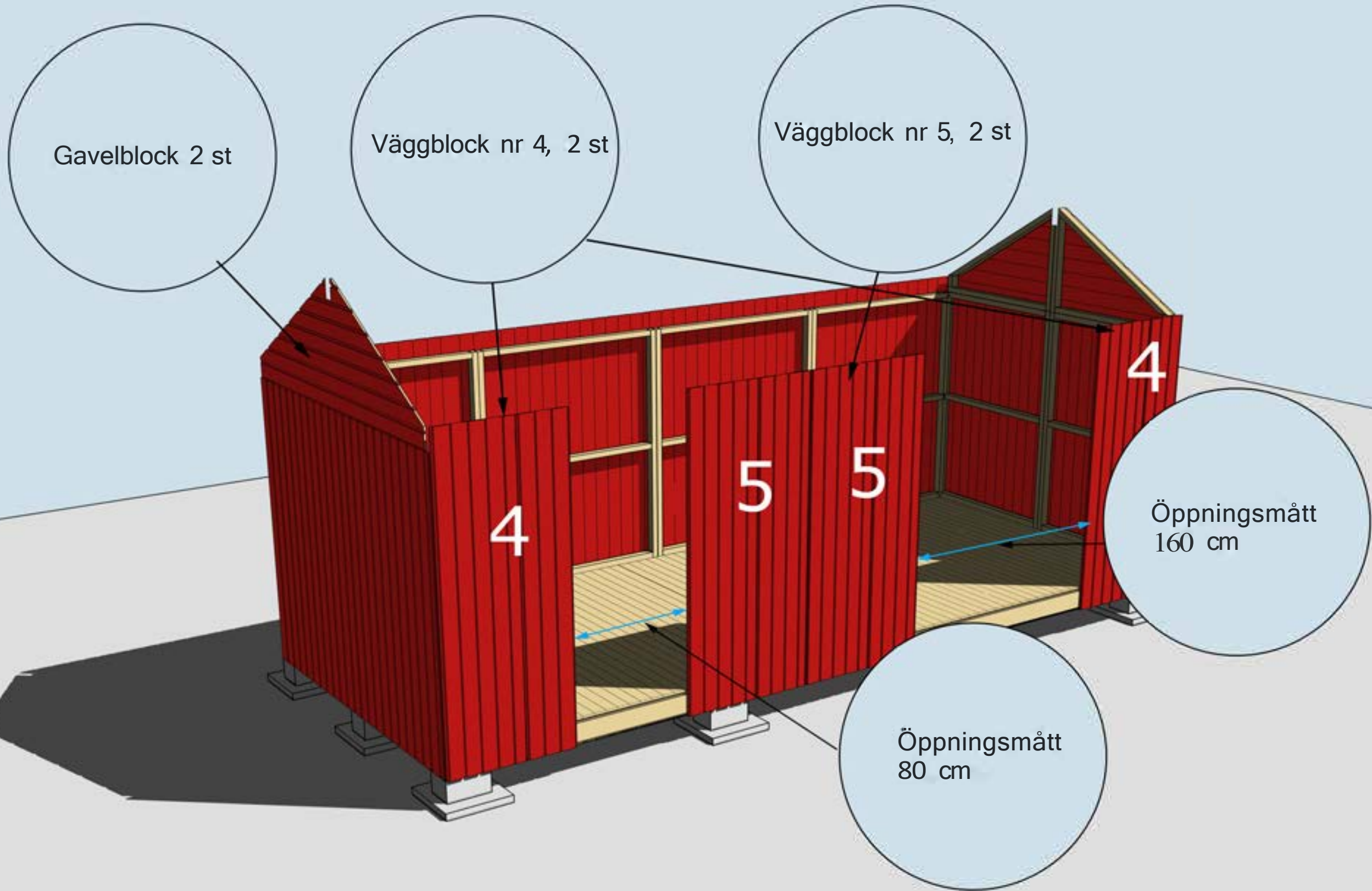
Varje väggblock  
skruvas i golv med  
6 st 6x100 mm  
skruv

För att undvika att vatten kommer in på stående panel under gavelspets monteras med fördel en dropplåt mellan liggande panel och stående panel. Denna kan monteras på stommen innan den liggande panelen monteras.

**MONTERING AV VÄGGBLOCK NR 1,2 OCH 3**

Börja med block nr 1. Fortsätt med 2, 3, 2 osv.





MONTERING AV VÄGGBLOCK 4 OCH 5 SAMT GAVELBLOCK  
Väggblock. Fortsätt med block 4, 5, 4 och gavelblocken



Takbjälkar nr 13, 3 st. Kan kapas i kanterna innan montering om så önskas

Skruva eller spika fast takbjälkar nr 13 underifrån genom bjälken med 6x80-skruv eller 100 mm spik efter ni har spikat fast panelbrädorna i takbjälken. 4 st i varje fack

Vid behov borra eller såga upp två hål för ventiler 100 mm på bägge gavlarna

Bräda nr 20 ovan och under dörr

Bräda nr 2, 2 st

Spika varje bräda med en 60 mm spik i tak-bjälkarna nr 13 på fram och baksidan

MONTERING AV TAKBJÄLKAR NR 13 OCH BRÄDA NR 2 OCH 20



Stående reglar 2 st.  
Kapas in under  
takbjälke nr 33 under  
de två mittersta tak-  
bjälkarna ner till regel  
33 som stöd

Stolpe nr 7 till  
nockbjälke

Regel nr 33, 1 st

Brädor till  
mellanvägg  
Obs, brädor till  
mellanvägg ingår ej

Takbjälkar nr 33,  
2 st, spikas fast  
med två vinklar i  
varje ända.  
Varje takbräda spikas  
utifrån med en spik i  
takbjälke nr 33

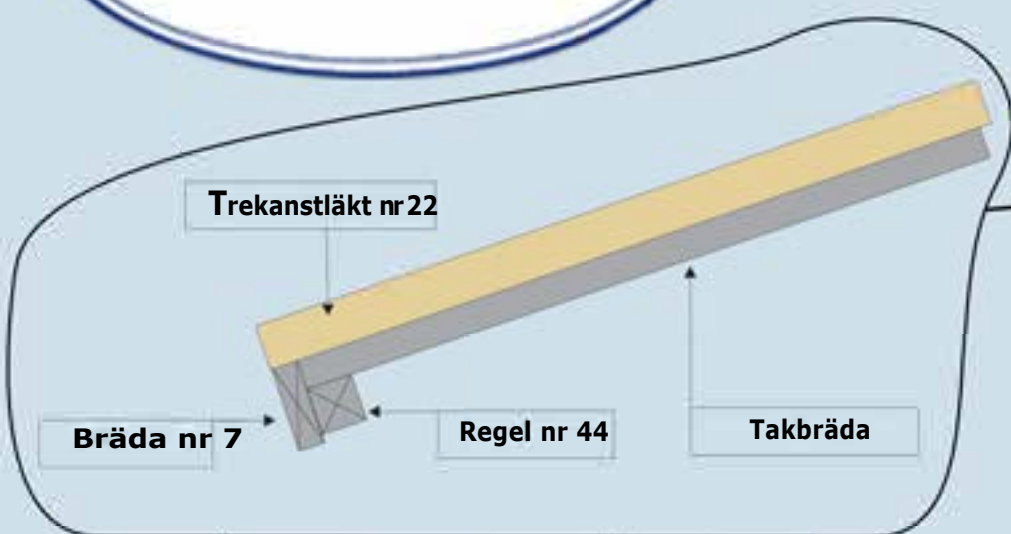
Bottenregel nr 22,  
1 st

För att undvika att vatten kommer in på stående panel under gavelpets monteras med fördel en dropplåt mellan liggande panel och stående panel. Denna kan monteras på stommen innan den liggande panelen monteras.

## MONTERING AV MELLANVÄGG, TAK BJÄLKAR NR 33, REGEL NR 22 OCH 33

Mellanväggen kan monteras när stugan är färdig. På bilden är tak och väggar borta för att visa innerväggen.





Regel nr 44 spikas under taket jäms med takbrädorna. Spikas i varje takbräda på ovansidan

Bräda nr 7, 2 st spikas utanpå Regel nr 44 och takbrädorna

Trekantsläkt nr 22

Takpappen dras upp på trekantsläkten och spikas med ca 7 cm mellanrum

Takbrädorna på framsidan är ca 20 cm kortare

### MONTERING AV TAKBRÄDOR, TREKANTSLÄKT NR 22, REGEL NR 44 OCH BRÄDA NR 7

Peter-modellen är ej designad för hängrännor. Placering på dränerande underlag så som kross rekommenderas för att undvika regnstänk upp mot dörrar och fasad.



Valfri placering av fönster.  
Ställ karmen på insidan.  
Skruva eller spika fast den.  
Borra ett hål i varje hörn  
(10 mm borrhål). Dra streck  
från hål till hål och såga  
upp utifrån med sticksåg.  
Montera fönster och foder

Hörnknutar nr 11  
Spika ihop hörnknutarna på ett  
jämnt underlag med ca 8 st 75  
mm spik.  
När hörnknuten är ihospikad  
ska den vara 95x95 mm.  
Tryck hörnknuten mot husets  
hörn, rita på för takstolarna  
och såga ut. Hörnknuten spika  
med ca 5-6 st 75 mm spik från  
vardera sida.

Gångjärnsklossar  
skruvas med 4-5  
6x40 skruv. För-  
borra gärna i gång-  
järnsklossen med  
4-5 mm borrhål  
innan ni skruvar

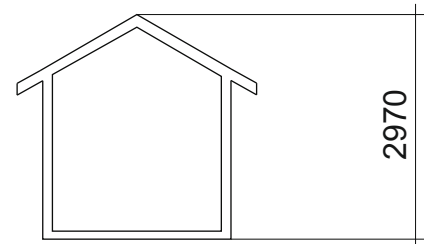
Vattbräda nr 55  
spikas med ca 15  
mm överhäng på  
vindskivor nr 66.  
Gäller samtliga  
vattbrädor

Vindskivor nr 66  
spikas mot trekants-  
läkten och tak-  
brädorna i framkant  
och på sidorna

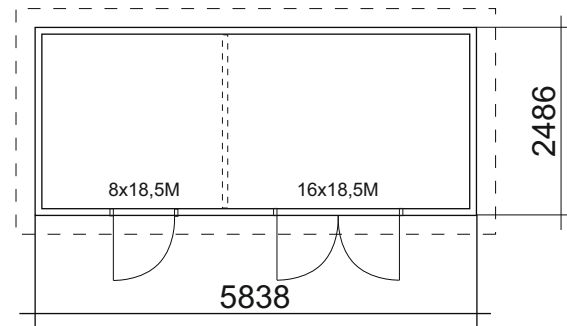
MONTERING AV DÖRRAR, VINDSKIVOR NR 66, VATTBRÄDOR NR 55,  
HÖRNKNUTAR NR 11 OCH GÅNGJÄRNSKLOSSAR

FASAD KULÖR:

Taklutning: 30,1°

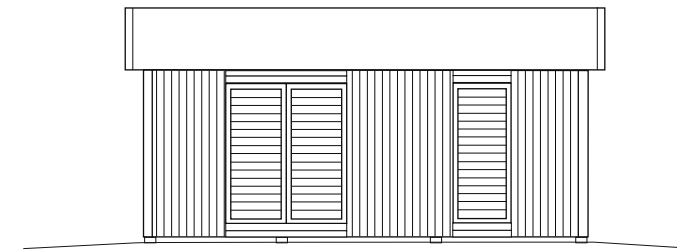


Sektion

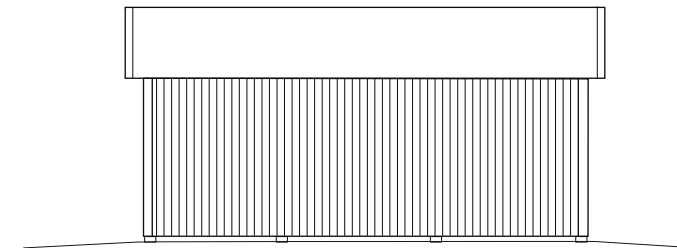


Plan

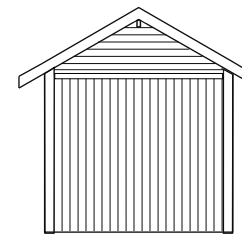
BYGGNADSAREA: 14,5 m<sup>2</sup>



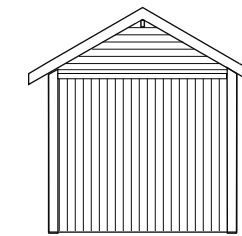
Fasad mot:



Fasad mot:



Fasad mot:



Fasad mot:



RITAD AV:

2023-04-18

BYGGLOVSRITNING Peter 15-1,2,3

Namn:  
Adress:  
Telefon:

Fastighetsbeteckning:

SKALA 1:100

A3