



Montering Pailin 30

Skriv ut monteringsanvisningen
med färgskrivare.



Pailin 30



Trähuset önskar lycka till med stugan, boden ni köpt från Trähuset.

Packa upp stugan efter leveransen och kontrollera att allt är med enligt materialspecifikationen.

*Vid felaktigheter i leveransen gäller konsumentverkets regler.
www.konsumentverket.se*

*Reklamera därför till Trähuset i enlighet med konsumentverkets regler.
Om ni reklamera efter denna tid får ni själva hämta eller byta direkt på Trähuset.*

Ni står själva för transportkostnad till och från Trähuset.

Fönster och detaljer ligger i de flesta fall i ett av paketen med väggblock eller separat i ett dörrpaket med dörrar och fönster.

Att tänka på:

1 Läs monteringsanvisningen noga innan ni ringer eller mejlar era frågor.

2 Materialet ska skyddas från sol och regn och läggas plant och jämnt vid ompackning.

3 Dörrar ska ligga plant eller stå mot ett jämnt underlag, så att de inte blir skeva eller slår sig.

4 Rådgör med den brädgård eller det byggvaruhus där ni köpt stugan om typ av takpapp eller takmaterial till er stuga.

Verktyg ni bör ha för att montera er stuga:

Vattenpass, hammare, fogsvans, vinkelhake, stämjärn, färgsnöre, skruvdragare, koben yxa och slägga.

Trähuset reserverar sig för eventuella tryckfel.



Obs!

Takbrädorna är ändspontad och ska inte kapas eller skarvas på takstolarna. Takbrädorna sätts ihop med ändsponten och löper ut utanför den sista takstolen. Överhänget ska var ca 25-30 cm.

Materialspecifikation

Pailin-30

Blockpaket 1

Väggblock

Blockpaket 2

Väggblock

Material som ligger i blocken

Skruv100, 80mm 1pkt. Ankarspik 2pkt. Spikplåtar 16st
Vinklar 28st stora. Bult 44st 10x70mm+mutter och bricka.

1 minilåda 2,8x75 spik

1 Glasskiva ovan dörr

2 Konsoller+franskräskruv 4st 160mm+bricka+4st skruv till glasskivan

Tillbehörspaket 1

8	Takbjälkar nr 13 45x195	510 cm
2	Bjälklag 45x145 nr 1	399 cm
8	Bjälklag 45x145 nr 2	420 cm
8	Bjälklag 45x145 nr 2	320 cm
2	Bärninor nr 21	320 cm
90	Golv	399 cm
104	Tak	520 cm
2	Takbrädor nr 4. Första takbrädan	520 cm
5	Vindskivor nr 66	
5	Vattbrädor nr 55	
1	Paket hörnknutar nr 11	
1	Paket foder till dörr 80x200 1st	
1	Paket foder till glasparti 80x200 2st	
1	Paket foder till fönster 80x120 3st	
3	Fotbrädor nr 7	ca 450 cm
2	Täckbräda nr 2	ca 400 cm
6	Trekantsläkt nr 22	ca 300 cm
3	Rullar vindväv	

Tillbehörspaket 2 panel

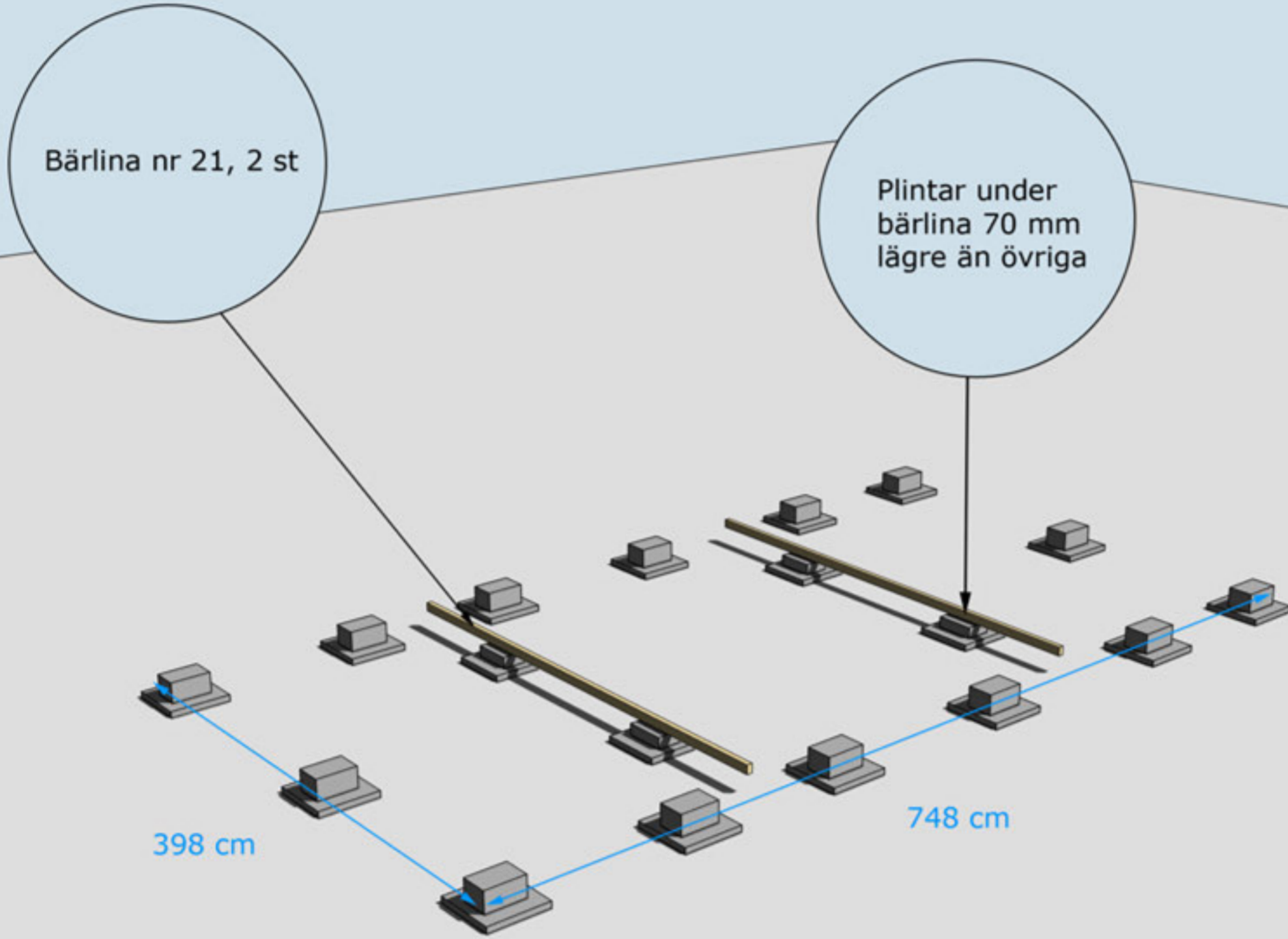
34	360,7 cm	ytterpanel till höga sidan
70	256,7 cm	ytterpanel till låga sidan
60	240,0 cm	ytterpanel till gavlar
20	300,0 cm	ytterpanel till ovan dörr, fönster och glaspartier höga sidan. Kapas in på plats
8	300,0 cm	ytterpanel till under fönster. Kapas på en meter
14	81,0 cm	ytterpanel till ovan dörr, fönster och glaspartier. Kapas in på plats

Gavelspets

8	400,0 cm	ytterpanel till gavelspetsar liggande
12	300,0 cm	ytterpanel till gavelspetsar liggande
4	81,0 cm	ytterpanel till gavelspetsar liggande

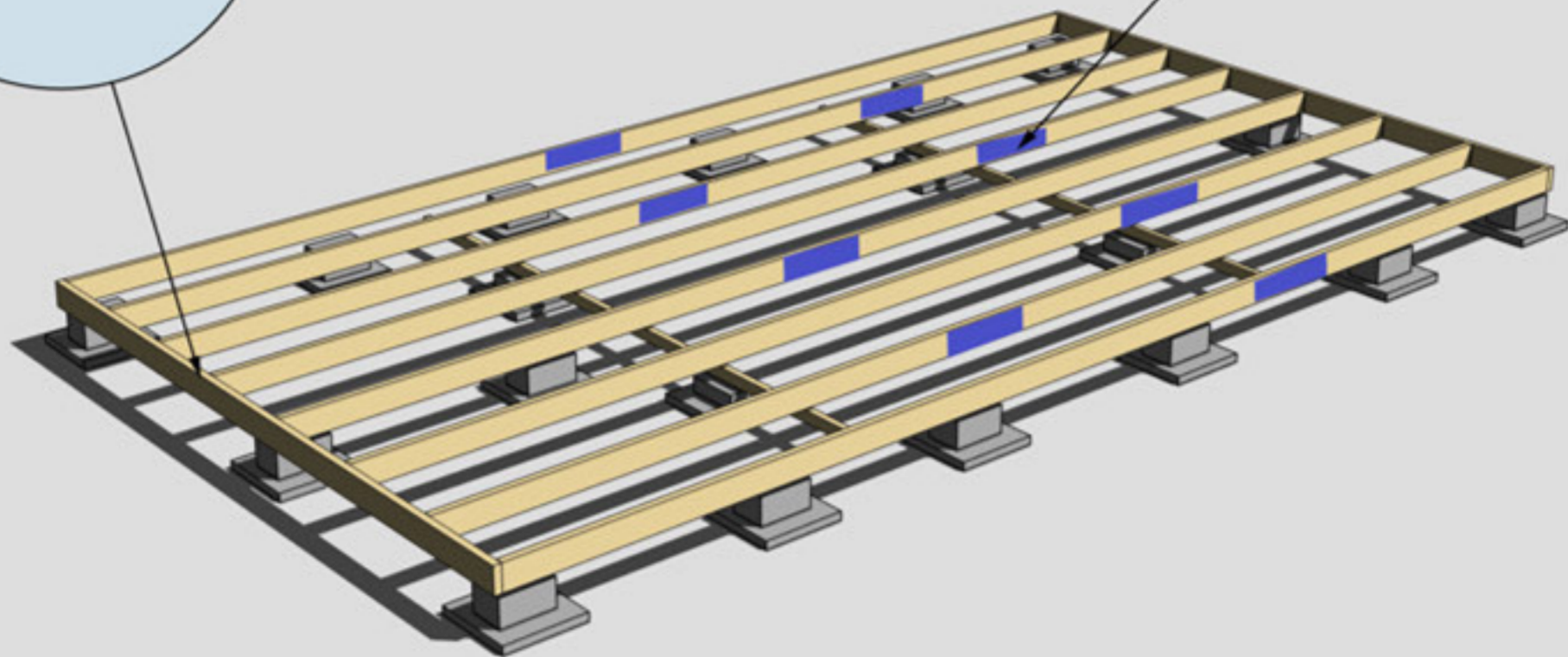
Packas separat vid leverans

1	Dörr 80x200-Spröjs höger
2	Glaspartier 80x200
3	Fönster 80x120



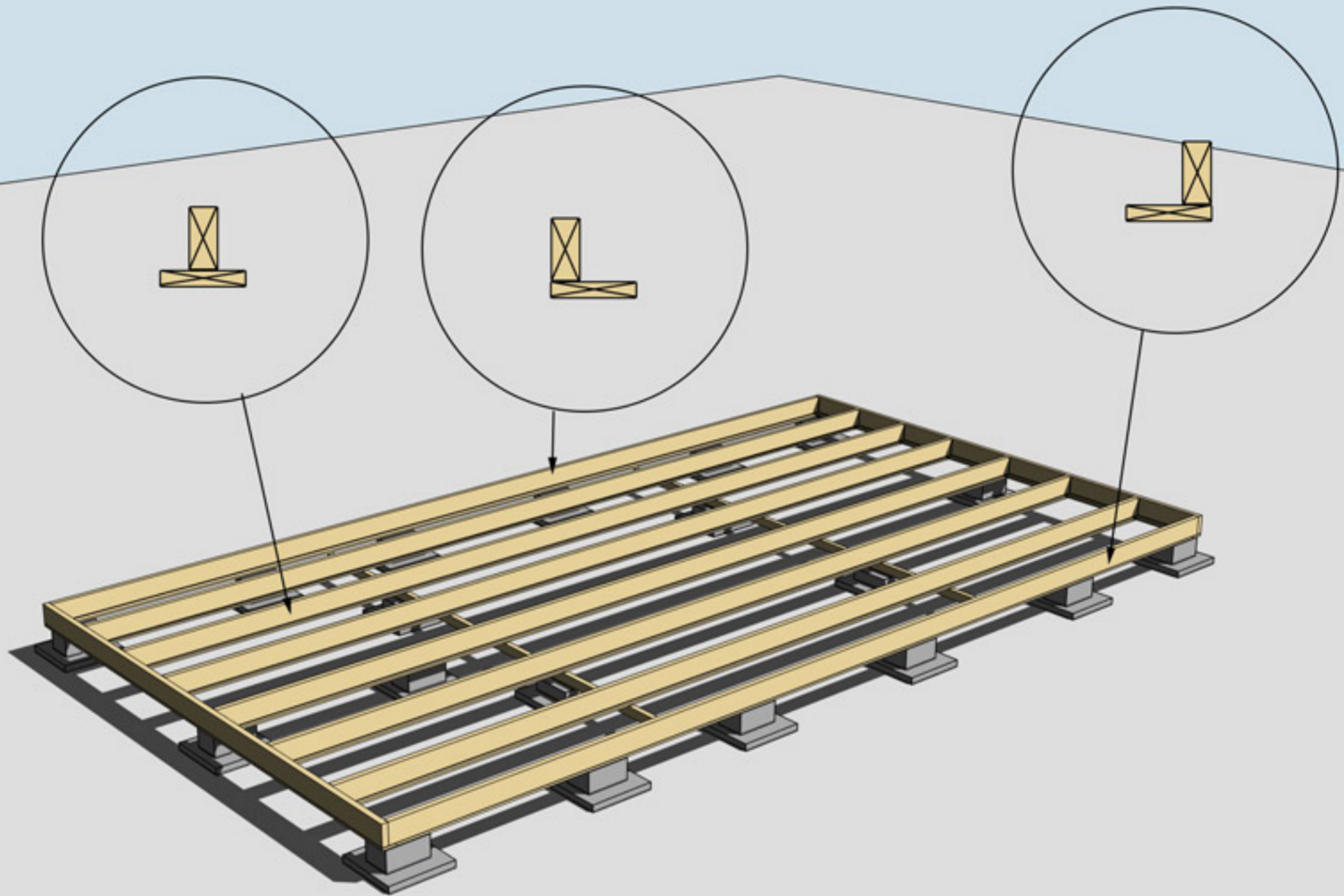
Golvbjälke nr 1, 2 st

Golvbjälke nr 2, 8 st



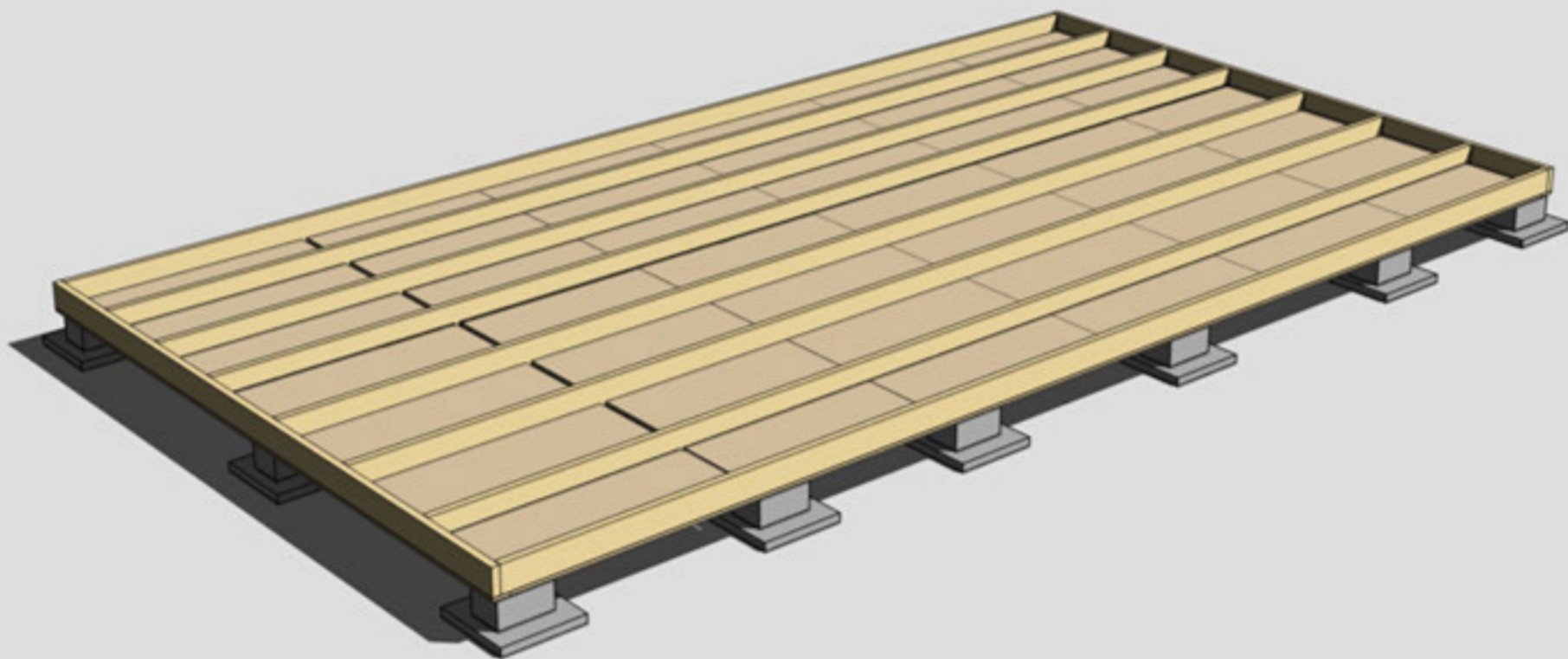
MONTERING AV BJÄLKLAG NR 1 OCH 2





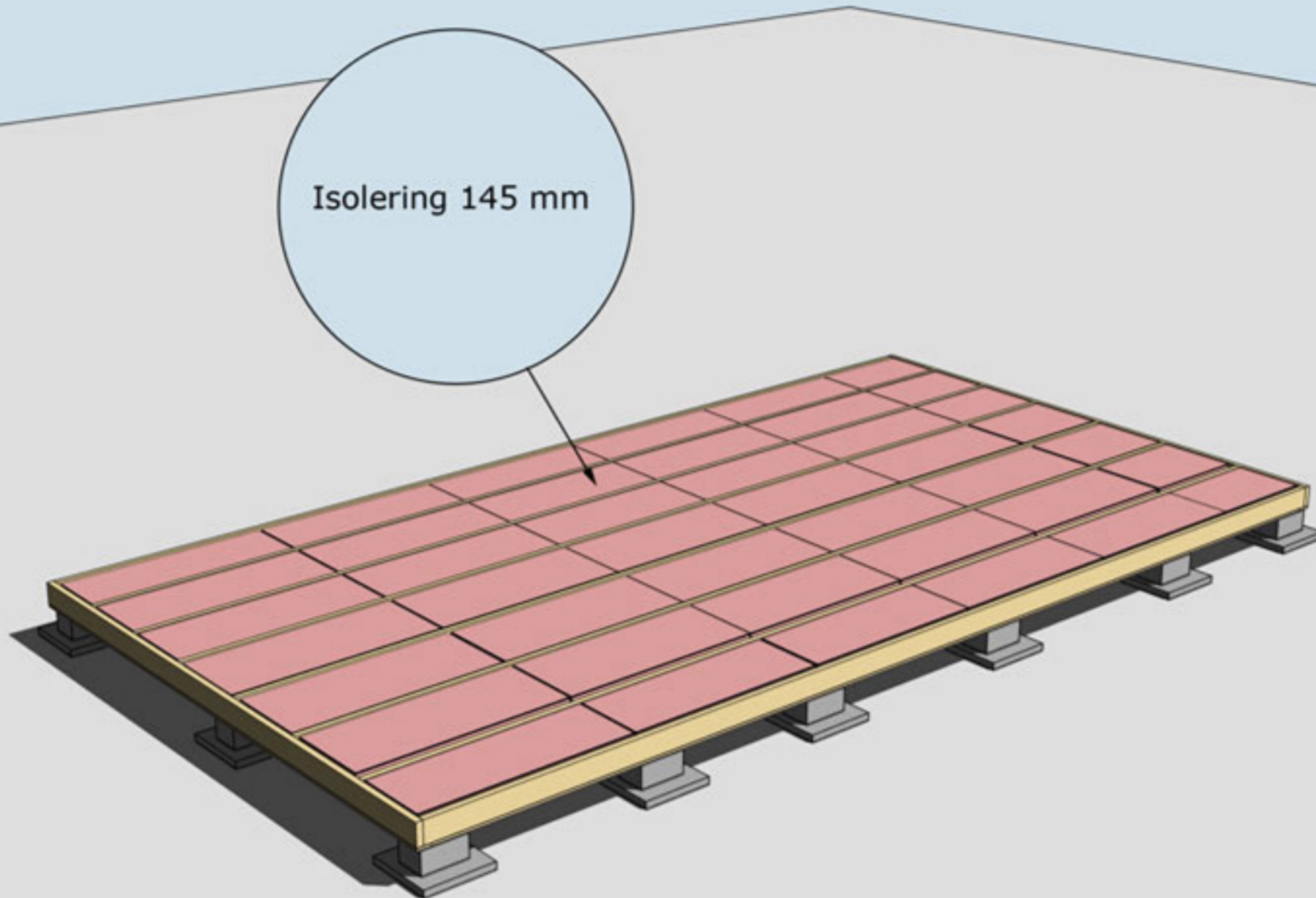
MONTERING AV UNDERSLAG. OBS, Underslagsbrädor ingår ej

Underslag golvbjälke spikas centrerat på golvbjälkarna i mitten
Underslag golvbjälke spikas i ytterkant på golvbjälkarna ytterst



MONTERING AV TROSSBOTTENSKIVOR/BLINDBOTTENSKIVOR
OBS! Trossbottensskivor/Blindbottensskivor ingår ej i leveransen

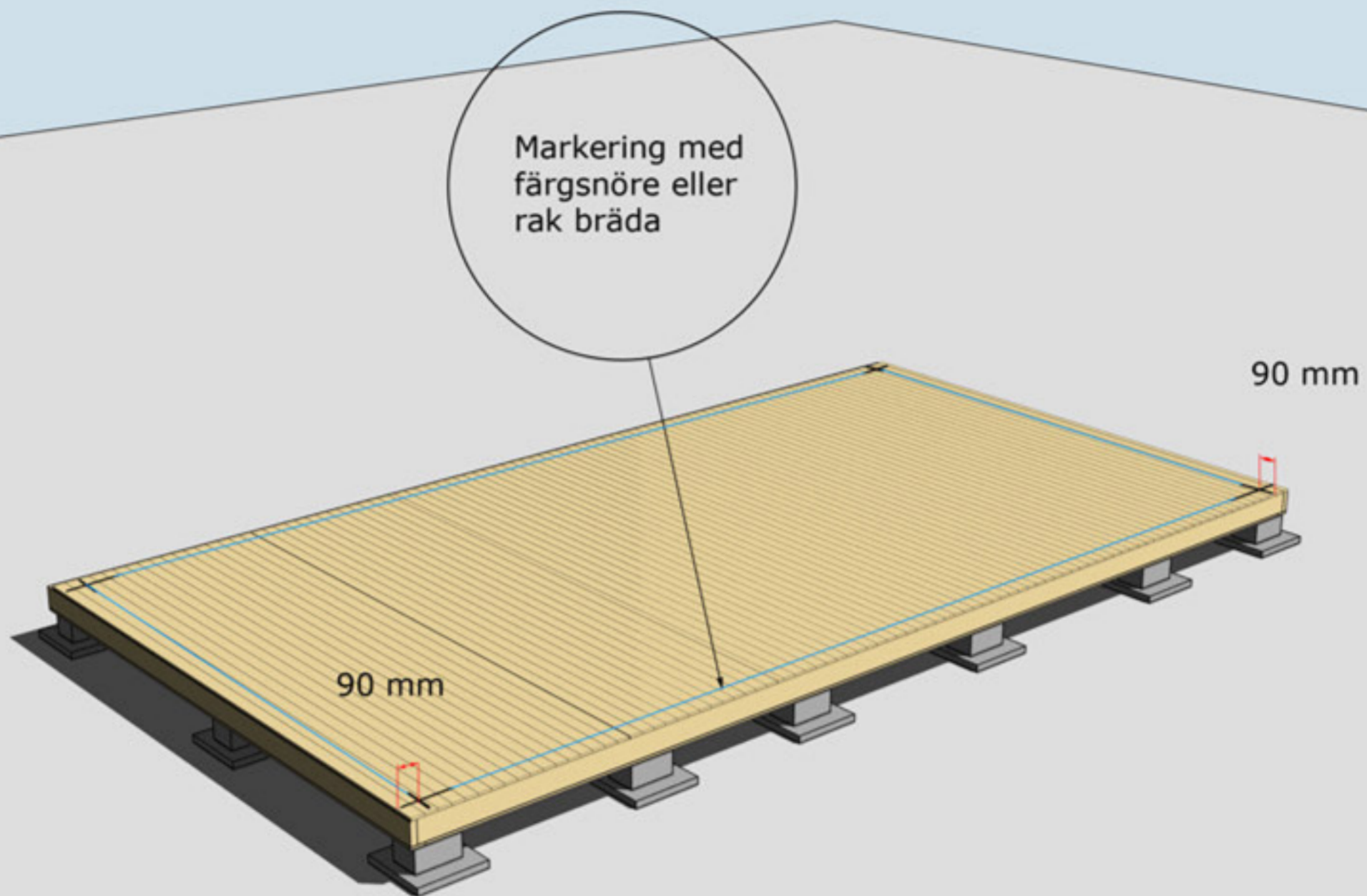




Isolering 145 mm

ISOLERING AV BJÄLKLÄG
OBS! Isolering ingår ej i leveransen





MONTERING AV GOLVBRÄDOR

Golvbrädor monteras med den skrovliga sidan uppåt. Den planade släta sidan nedåt. Golvbrädorna spikas med 1 spik per bjälke = 5 spik per golvbräda.

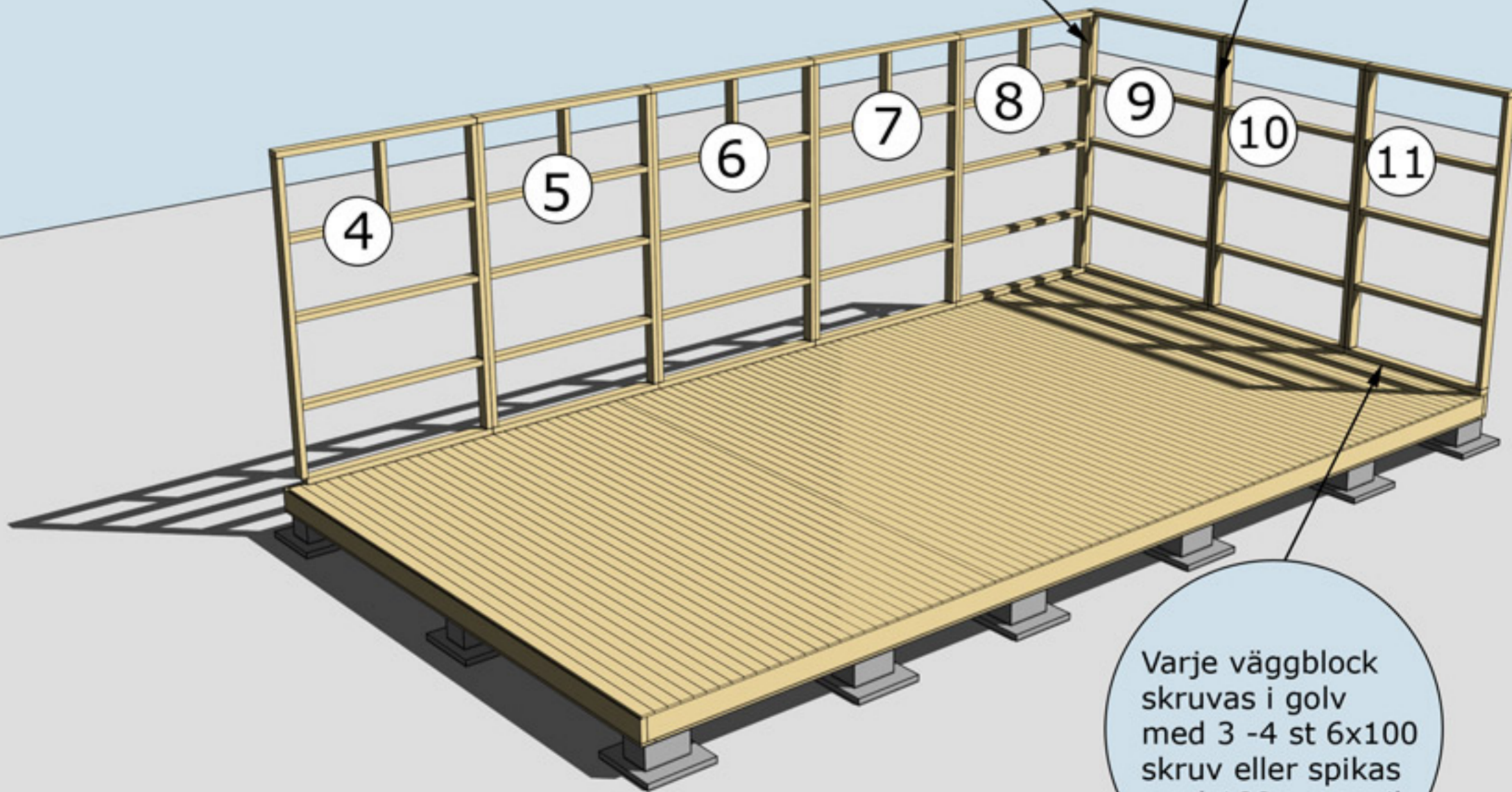
Dra ett streck i varje hörn 90mm in från bjälklagets kant. Två streck i varje hörn. Gör likadant på resterande tre hörn. Ni får då ett kors.

Använd ett färgsnöre och märk lång- och kortsidor eller dra en linje med en rak bräda på samtliga sidor. Ni har då fått fyra streck på bjälklaget som visar var väggblocken ska monteras. Strecken ska synas från insidan när ni monterar väggblocken.



Hörn skruvas
eller spikas ihop
med 5-6 6x100 mm
skruv
eller 100 mm spik

Blocken skruvas
eller spikas ihop
med 5-6 6x80 mm
skruv eller
100 mm spik



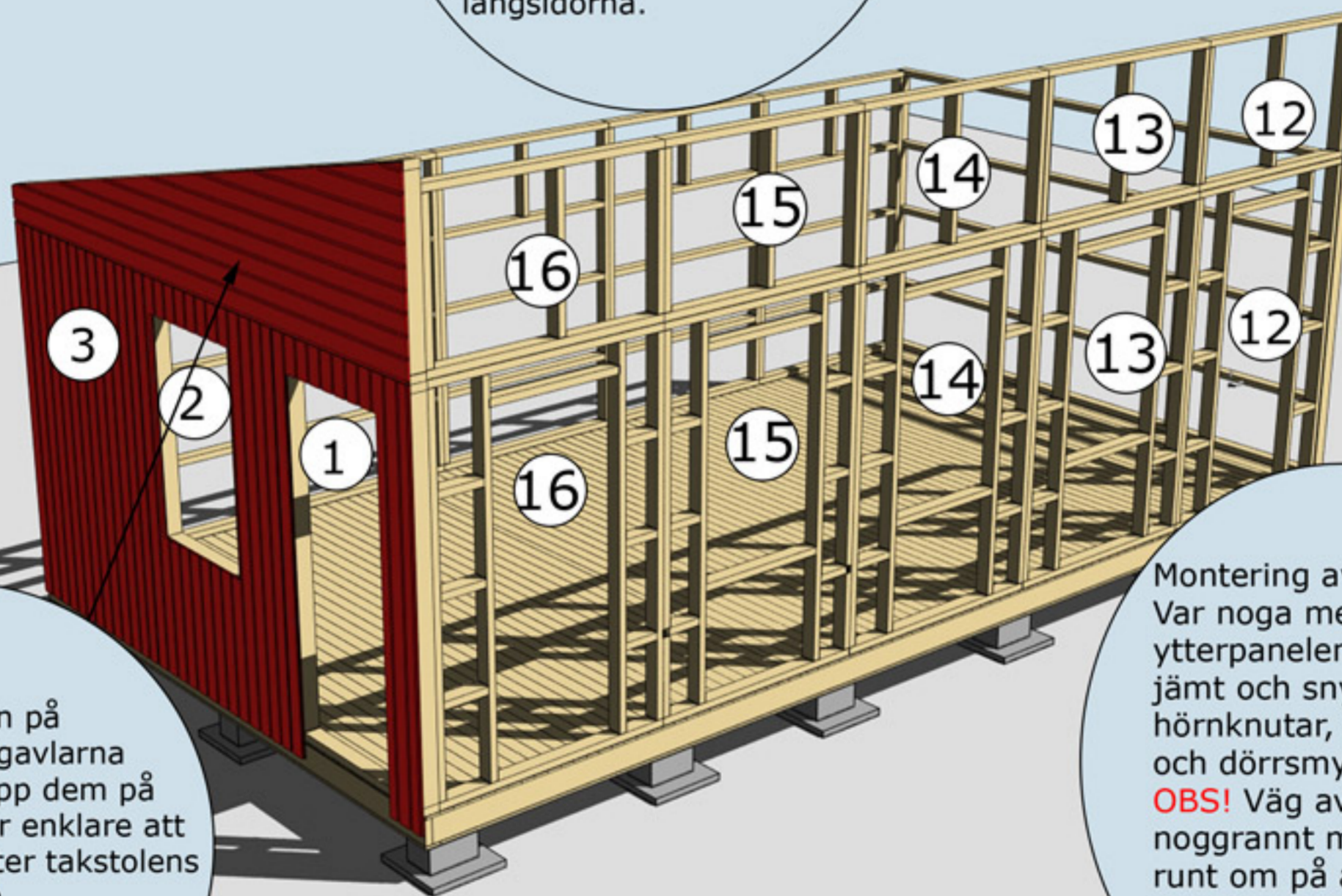
Varje väggblock
skruvas i golv
med 3 -4 st 6x100
skruv eller spikas
med 100 mm spik

MONTERING AV VÄGGBLOCK NR 4 TILL 11

Börja med block nr 9, 10, 11. Fortsätt med 8, 7, 6, 5, 4.



När ni ska börja med den stående panelen på stommen börjar ni med den på en gavel. Den ska tryckas upp mot gavelspetsarna/gavlarnas panel i underkant. Måttet i underkant/överhänget blir då givet för panelen som ska spikas på långsidorna.



Spika på panelen på gavelspetsarna/gavlarna innan ni lyfter upp dem på stommen. Det är enklare att såga panelen efter takstolens profil på marken. Panelen ska vara liggande!

Montering av ytterpanel. Var noga med att ytterpanelen kapas in jämt och snyggt mellan hörnknutar, fönster och dörrsmygar. **OBS!** Väg av panelen noggrant med vattpass runt om på alla väggsidor för att undvika höjdskillnader.

MONTERING AV VÄGGBLOCK 1 TILL 16

Väggblock. Fortsätt med block 12, 13 osv.

Takbjälkar nr 13 vid gavlarna 2 st, monteras 10 mm från insidan gavelspetsen

10 mm

Takbjälkar nr 13 fästs i hammarbandet med vinkel och genomgående bult, mutter och bricka på båda sidor.

Takbjälkar nr 13 Monteras med CC 1035 mm

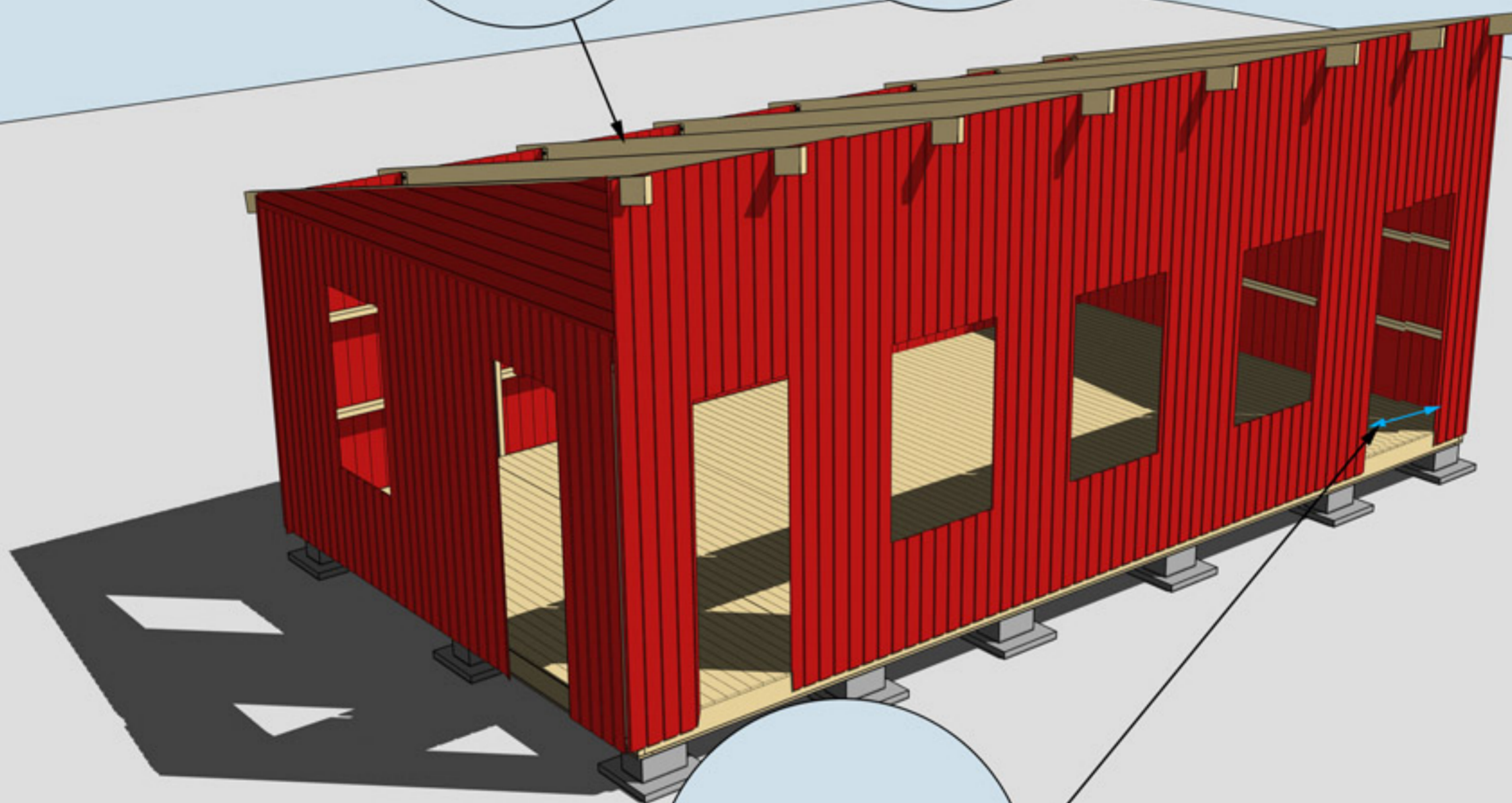
MONTERING AV TAKBJÄLKAR NR 13 SAMT VINKLAR VID TAKBJÄLKAR



Montering Pailin 30

Takbjälkar nr 13
8 st

Se även detaljer
på föregående
sida



Öppningsmått
81 cm.

MONTERING AV TAKBJÄLKAR NR 13 SAMT VINKLAR VID TAKBJÄLKAR





Montering Pailin 30

Takbräda nr 4
2 st, Börja med
dessa takbrädor
och gå uppåt.
Takbrädorna ska
hänga ut ca
30 mm utanför
takbjälken.

Trekantsläkt nr 22

Takfotsbräda nr 7
1 st

Takbrädorna ska
hänga ca 30-35 cm
utanför gavlarna

MONTERING AV TAKBRÄDOR, TREKANTSLÄKT NR 22 OCH
TAKFOTSBRÄDA NR 7


TRÄHUSET

Montering Pailin 30

Vindskivor nr 66 spikas mot trekantsläkten och takbrädorna i framkant och på sidorna

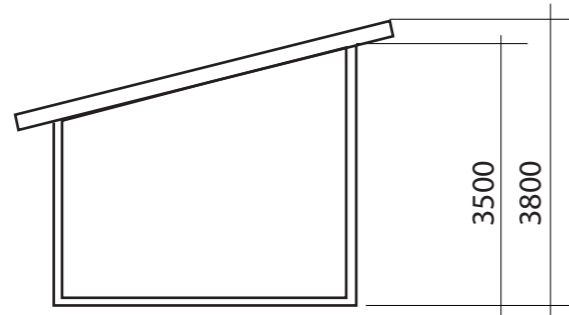
Täckbräda nr 2, 2 st. En på varje gavel

Vattbräda nr 55 spikas med ca 15 mm överhäng på vindskivor nr 66. Gäller samtliga vattbrädor

Hörnknutar nr 11
Spika ihop hörnknutarna på ett jämnt underlag med ca 8 st 75 mm spik.
När hörnknuten är ihopspikad ska den vara 145x145 mm. Tryck hörnknuten mot husets hörn, rita på för takstolarna och såga ut. Hörnknuten spika med ca 5-6 st 75 mm spik från vardera sida.

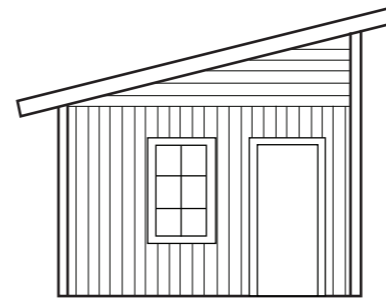
MONTERING AV DÖRRAR, VINDSKIVOR NR 66, VATTBRÄDOR NR 55, TÄCKBRÄDA NR 2, FÖNSTER OCH HÖRNKNUTAR NR 11

Taklutning: 14°

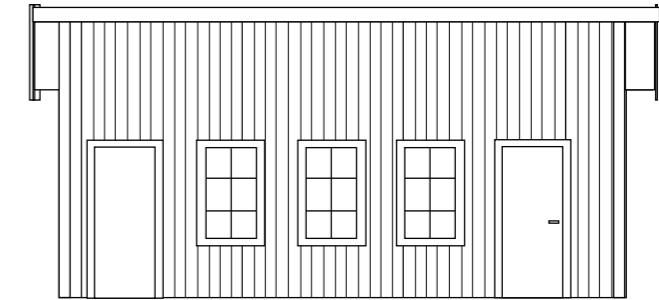


SEKTION

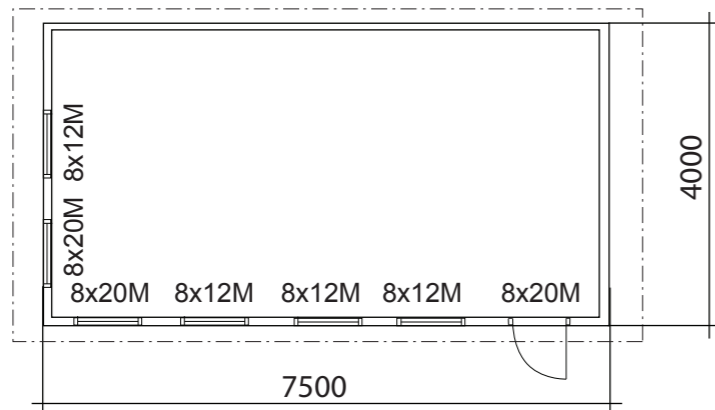
FASADKULÖR:



FASAD MOT

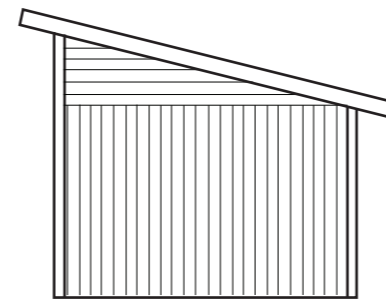


FASAD MOT

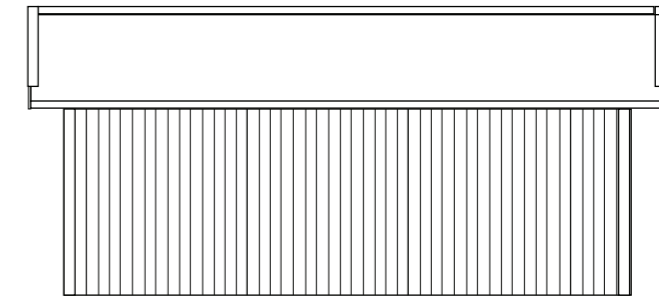


PLAN

BYGGNADSAREA 30 m²



FASAD MOT



FASAD MOT



RITAD AV
Sören Olsson

2017-08-03

BYGGLOVSRITNING PAILIN 30

Namn:
Adress:
Telefon:

Fastighetsbeteckning:

Fastighetsadress:

SKALA 1:100 A3

TAKLUTNING 14°

TAKBJÄLKAR 45 x 195
fästs i hammar-
bandet med vinkel-
bandet med vinkel
och genomgående
bult, mutter och
bricka

TAKBRÄDOR ÄNDSPONT 22 x 95

HAMMARBAND 45 x 95

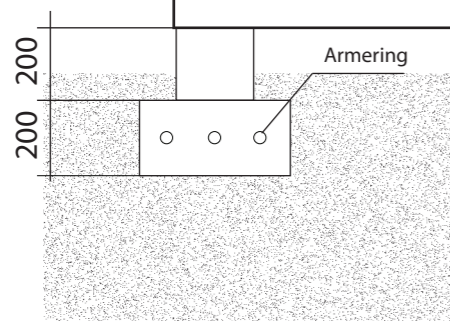
REGLAR 45 x 95

PANEL 20 x 120

VINDVÄV

Väggreglar 45 x 95

GOLVBRÄDOR 22 x 95



Grundläggningsprincip Plintar

VIRKESDIMENSIONER

Golvbjälklag Fingerskarvad 45 x 145 K 12
 Takbjälkar 45 x 195 C14+
 Väggreglar 45 x 95 C14+
 Golvbrädor 22 x 95
 Övrigt virke 22 x 70-220

CC 1035

VINKELJÄRN

MELLANRUM 10 mm

8 st takbjälkar 45 x 195 cc 1035

45

TAKBRÄDOR ÄNDSPONT 22 x 95

Väggreglar 45 x 95



RITAD AV
SD

2018-06-19

KONSTRUKTIONSRITNING PAILIN 30

Namn:
Adress:
Telefon:

Fastighetsbeteckning:

Fastighetsadress:

SKALA 1 :50

A3