



Montering Paulina 10-1,2

Skriv ut monteringsanvisningen
med färgskrivare.



Paulina 10-1



Paulina 10-2



Trähuset önskar lycka till med stugan, boden ni köpt från Trähuset.

Packa upp stugan efter leveransen och kontrollera att allt är med enligt materialspecifikationen.

*Vid felaktigheter i leveransen gäller konsumentverkets regler.
www.konsumentverket.se*

*Reklamera därför till Trähuset i enlighet med konsumentverkets regler.
Om ni reklamera efter denna tid får ni själva hämta eller byta direkt på Trähuset.*

Ni står själva för transportkostnad till och från Trähuset.

Fönster och detaljer ligger i de flesta fall i ett av paketen med väggblock eller separat i ett dörrpaket med dörrar och fönster.

Att tänka på:

1 Läs monteringsanvisningen noga innan ni ringer eller mejlar era frågor.

2 Materialet ska skyddas från sol och regn och läggas plant och jämnt vid ompackning.

3 Dörrar ska ligga plant eller stå mot ett jämnt underlag, så att de inte blir skeva eller slår sig.

4 Rådgör med den brädgård eller det byggvaruhus där ni köpt stugan om typ av takpapp eller takmaterial till er stuga.

Verktyg ni bör ha för att montera er stuga:

Vattenpass, hammare, fogsvans, vinkelhake, stämjärn, färgsnöre, skruvdragare, koben yxa och slägga.

Trähuset reserverar sig för eventuella tryckfel.

Materialspecifikation

Paulina-10-1

Blockpaket

8 Väggblock

Material som ligger i blocken

- 24 Vinklar stora, ankarskruv 2pkt.
- 10 Panel bitar spikas under dörren
- 4 Vingar till vindskivor.

Tillbehörspaket 1

7	Golvbjälkar nr 2	255 cm
2	Golvbjälkar nr 1	364 cm
1	Bärlina nr 21	
8	Takbjälkar nr 13	371,1 cm
32	Golv	364 cm
90	Tak	225 cm
4	Vindskivor nr 66	
4	Vattbrädor nr 55	
1	Paket hörnknutar nr 11	
4	Trekantsläkt nr 22	ca 230 cm
2	Täckbrädor nr 2 till gavlarna, liggande	260 cm
2	Fotbrädor nr 7	371,1 cm
2	Reglar nr 44 takfotsregel	371,1 cm
64	300,0 cm ytterpanel till gavlar gavlar	
6	305,0 cm ytterpanel till gavlar gavlar	
46	221,0 cm ytterpanel till sidor	

Packas separat vid leverans

- 1 Dörr 80x185-Spröjs höger
- 1 Fönster 80x100
- 1 Paket foder till 1st dörr och 1st fönster

Materialspecifikation

Paulina-10-2

Blockpaket

8 Väggblock

Material som ligger i blocken

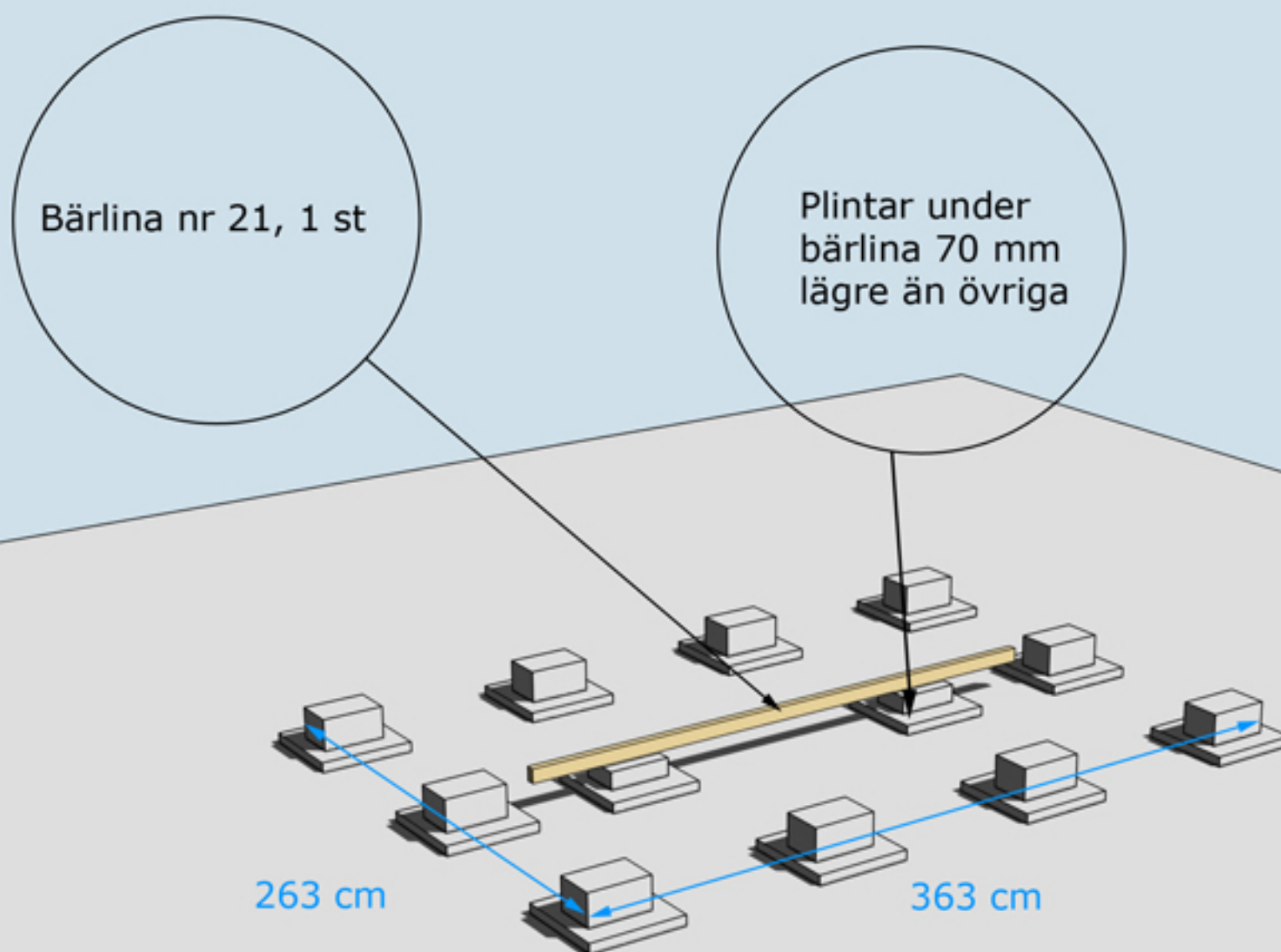
24 Vinklar stora, ankarskruv 2pkt.
10 Panel bitar spikas under dörren
4 Vingor till vindskivor.

Tillbehörspaket 1

7	Golvbjälkar nr 2	255 cm
2	Golvbjälkar nr 1	364 cm
1	Bärlina nr 21	
8	Takbjälkar nr 13	371,1 cm
32	Golv	364 cm
90	Tak	225 cm
4	Vindskivor nr 66	
4	Vattbrädor nr 55	
1	Paket hörnknutar nr 11	
4	Trekantsläkt nr 22	ca 230 cm
2	Täckbrädor nr 2 till gavlarna, liggande	260 cm
2	Fotbrädor nr 7	371,1 cm
2	Reglar nr 44 takfotsregel	371,1 cm
64	300,0 cm ytterpanel till gavlar gavlar	
6	305,0 cm ytterpanel till gavlar gavlar	
46	221,0 cm ytterpanel till sidor	

Packas separat vid leverans

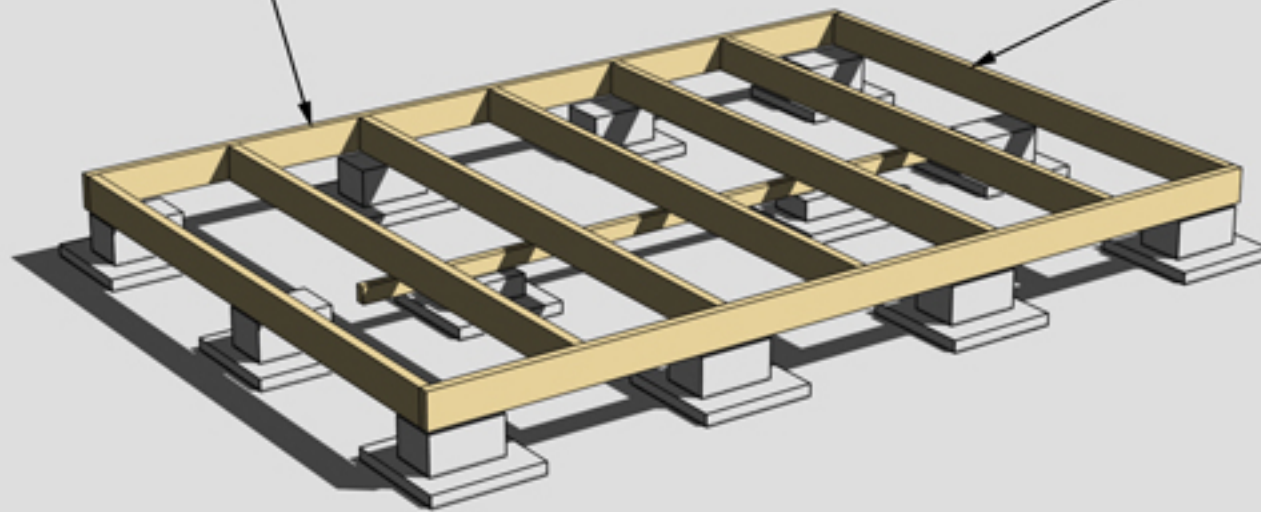
1 Dörr 80x185-Tät utan fönster höger
1 Fönster 80x100
1 Paket foder till 1st dörr och 1st fönster



GRUNDLÄGGNINGSPRINCIP

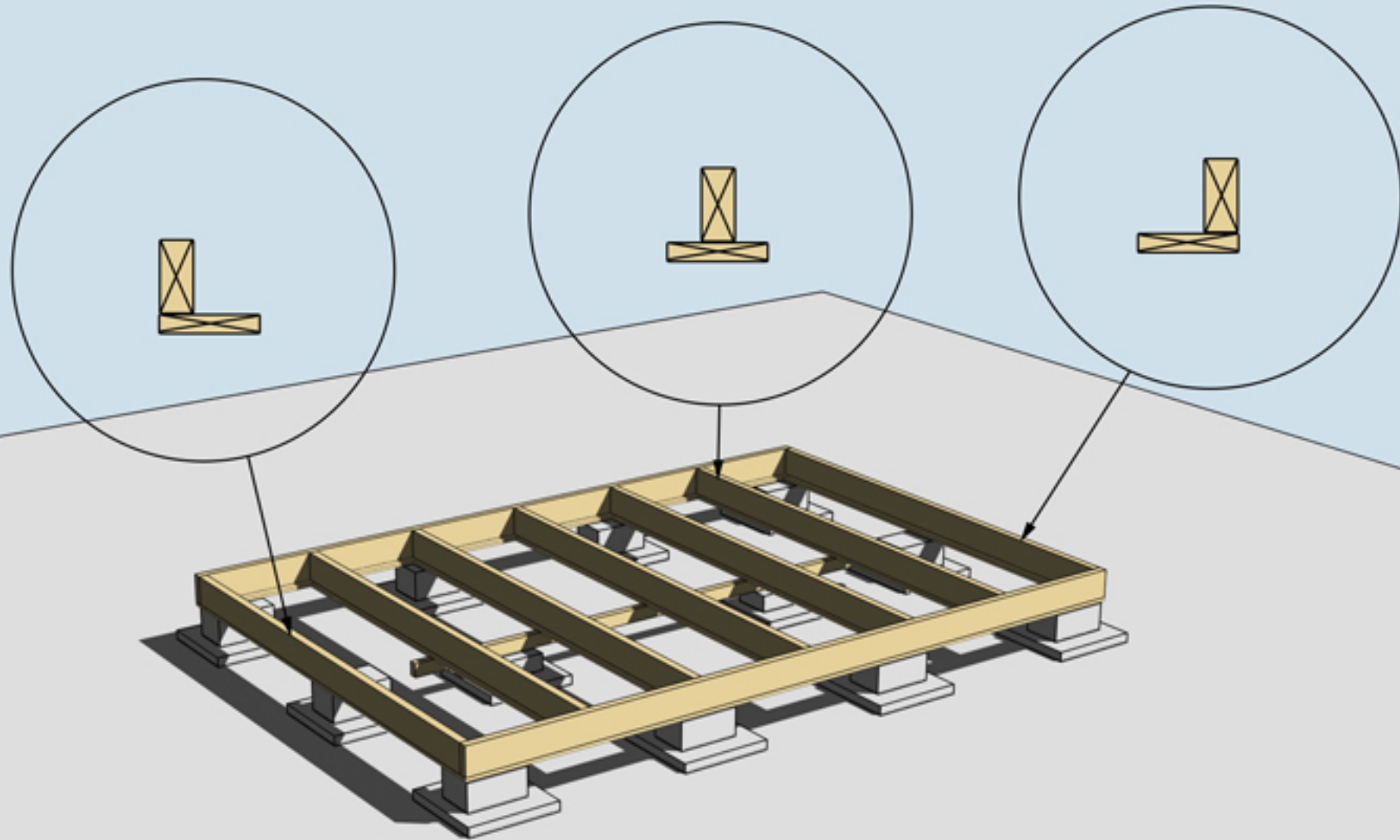
Golvbjälke nr 1, 2 st

Golvbjälke nr 2, 7 st



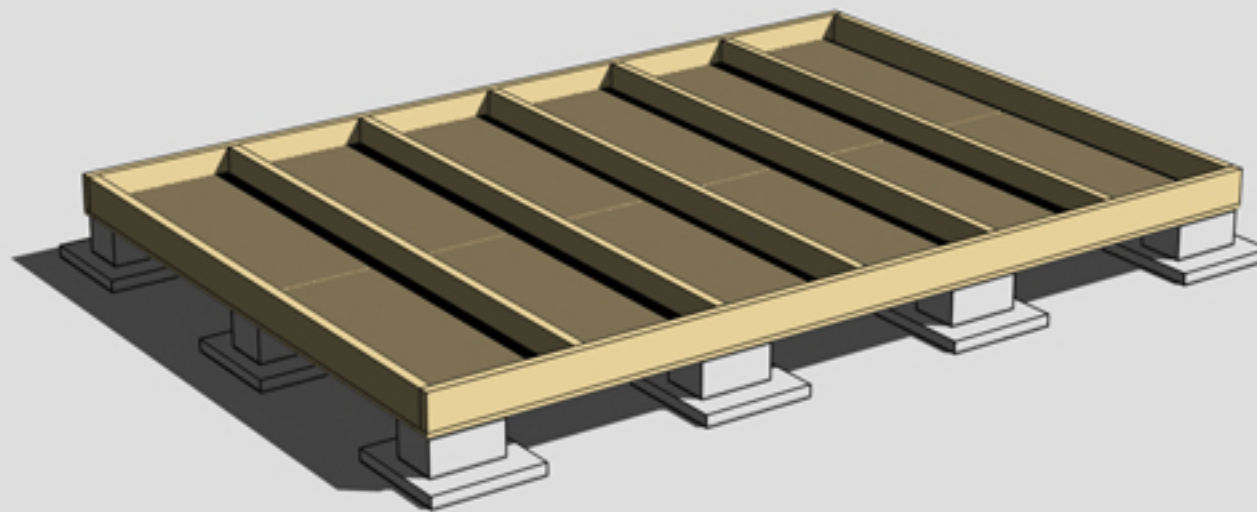
MONTERING AV BJÄLKLAG NR 1 OCH 2



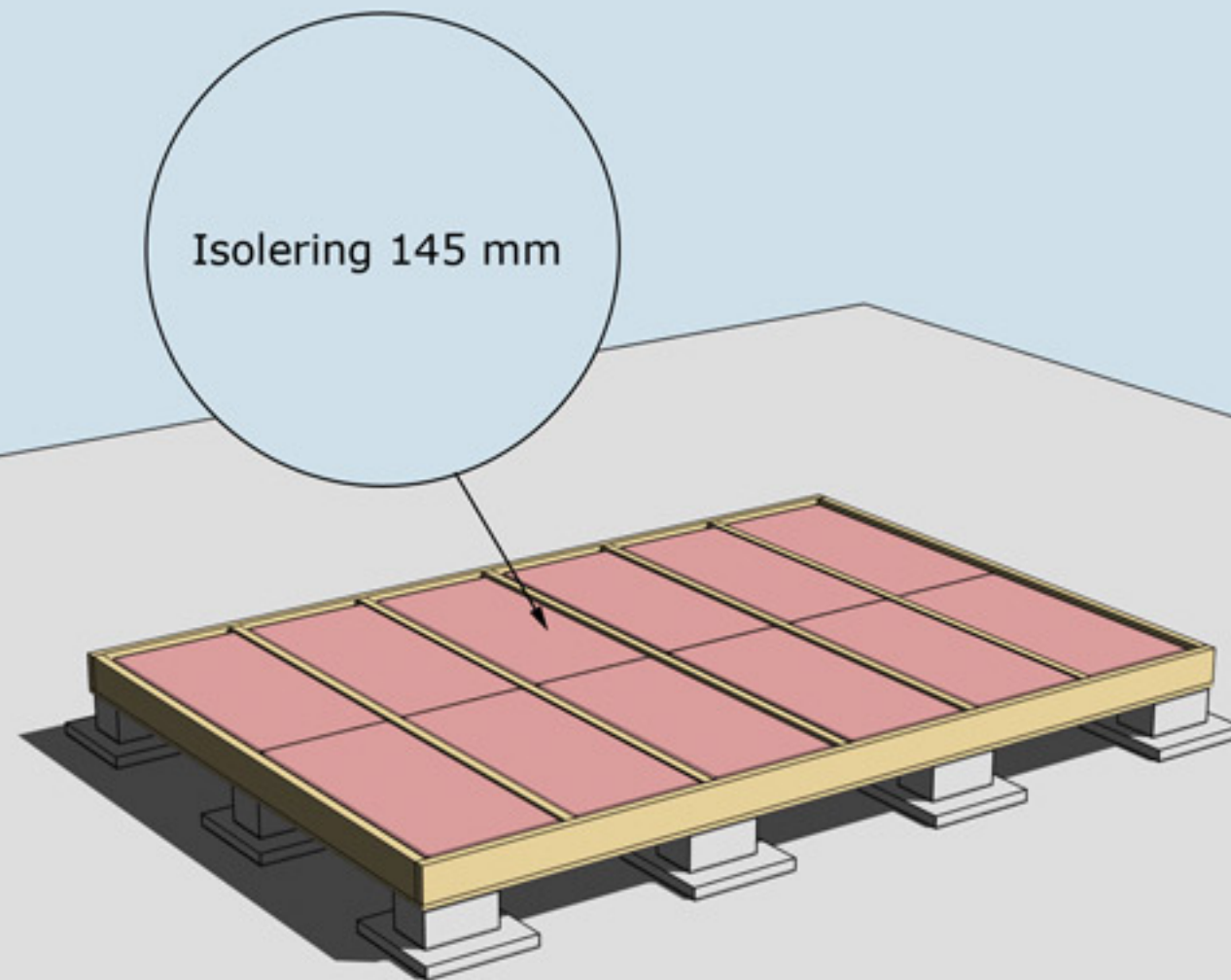


MONTERING AV UNDERSLAG. OBS, Underslagsbrädor ingår ej

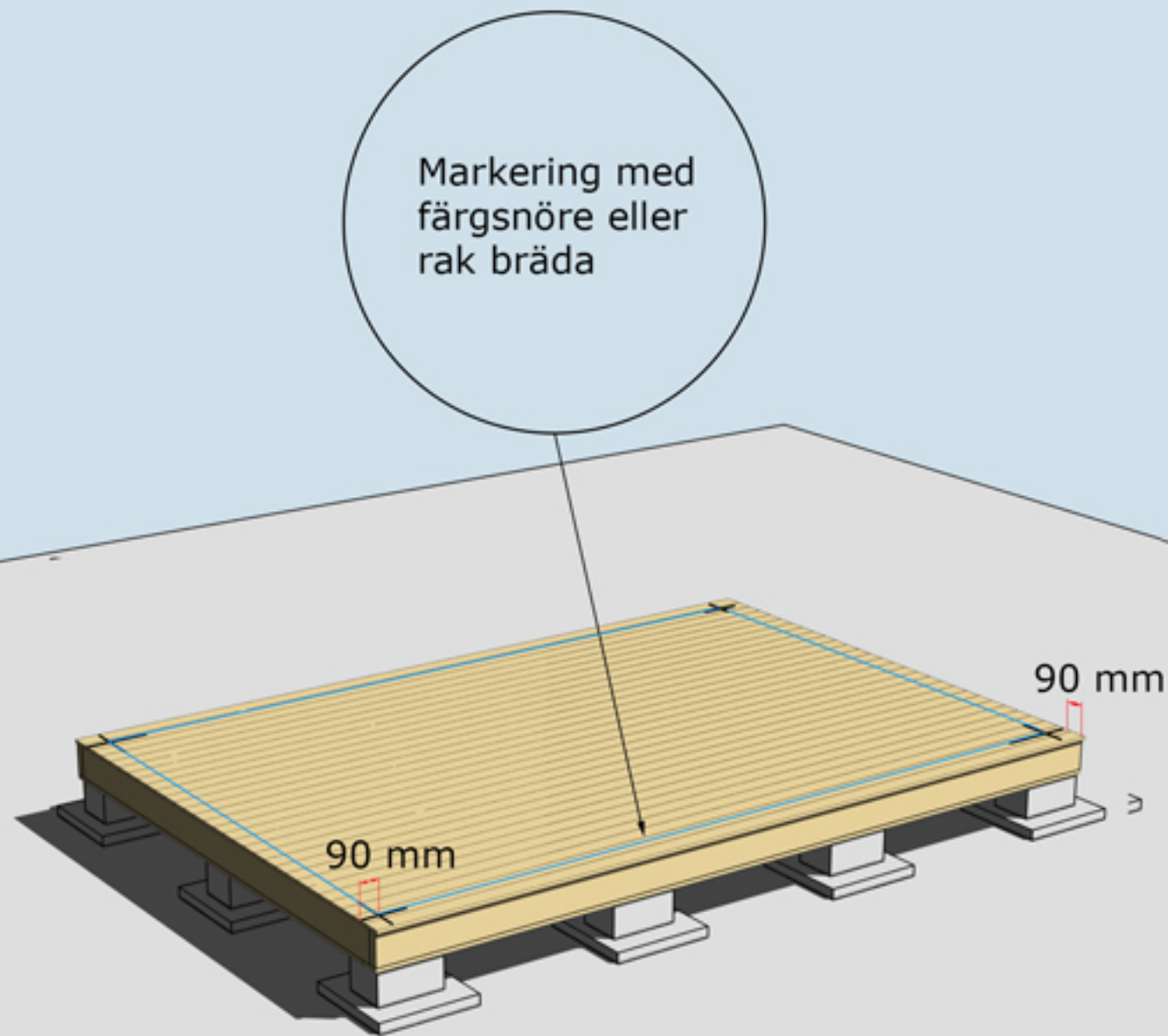
Underslag golvbjälke spikas centrerat på golvbjälkarna i mitten
Underslag golvbjälke spikas i ytterkant på golvbjälkarna ytterst



MONTERING AV TROSSBOTTENSKIVOR/BLINDBOTTENSKIVOR
OBS! Trossbottensskivor/Blindbottensskivor ingår ej i leveransen



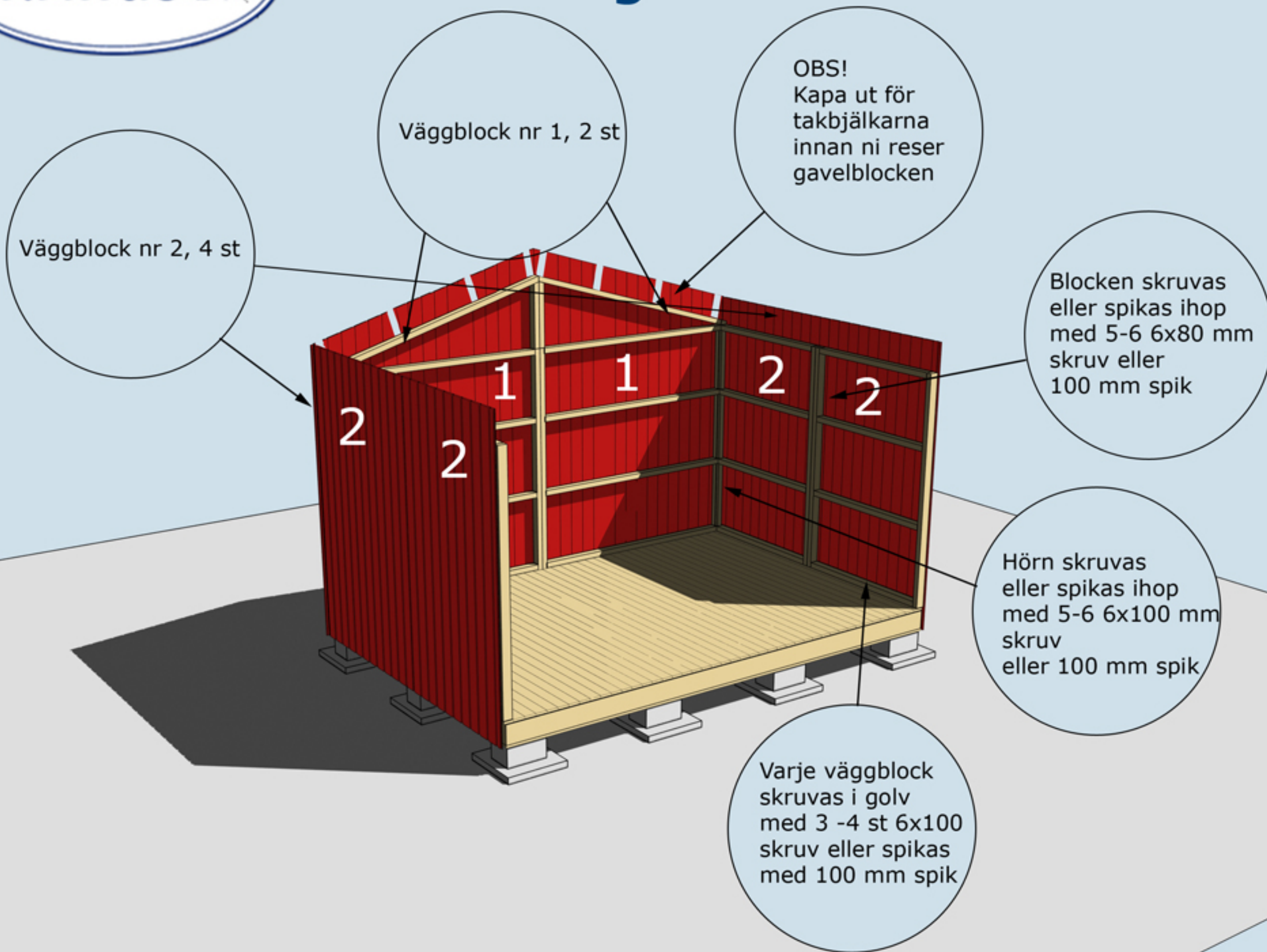
ISOLERING AV BJÄLKLAG
OBS! Isolering ingår ej i leveransen



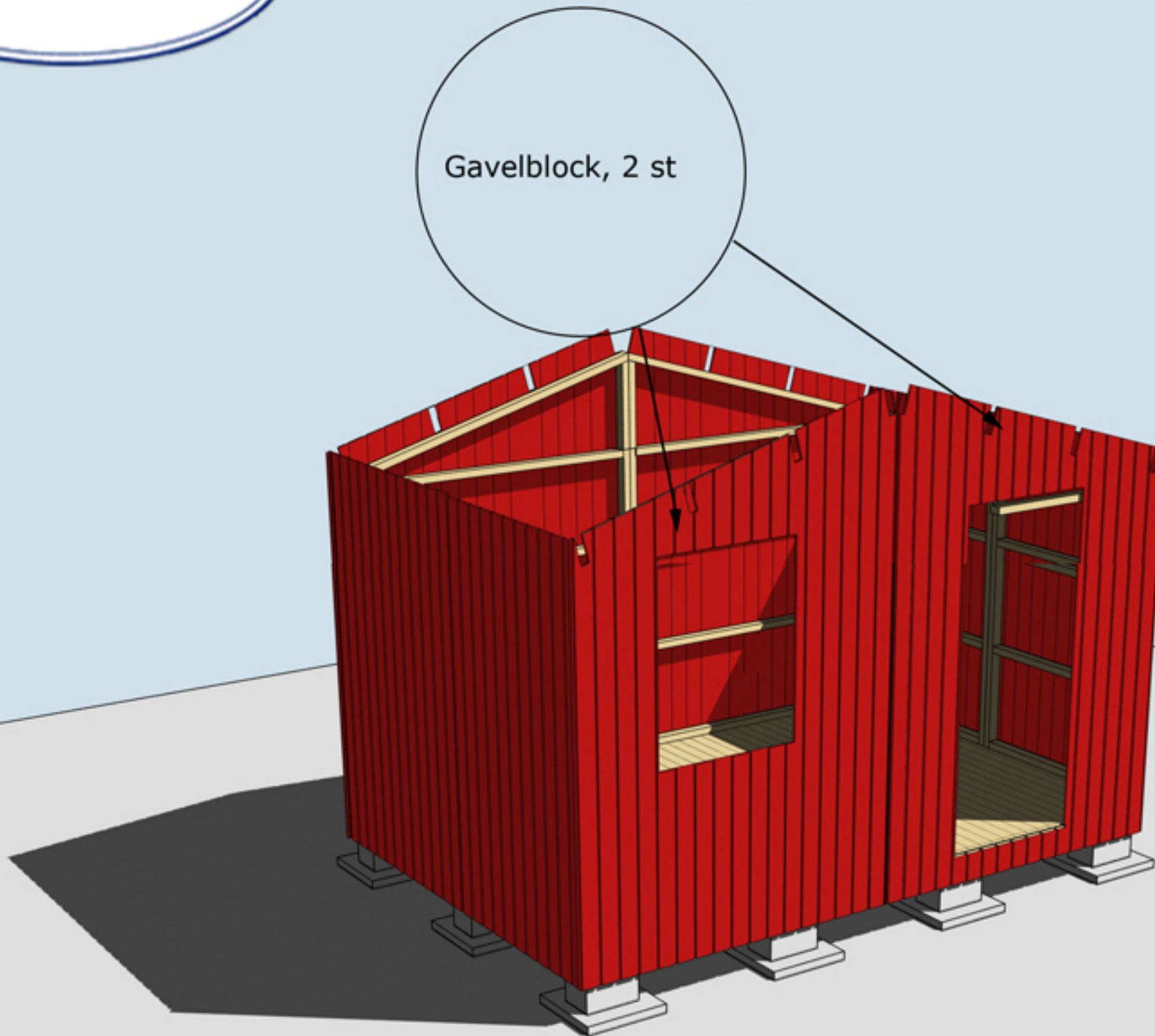
MONTERING AV GOLVBRÄDOR

Golvbrädor monteras med den skrovliga sidan uppåt. Den planade släta sidan nedåt. Golvbrädorna spikas med 1 spik per bjälke = 7 spik per golvbräda.

Dra ett streck i varje hörn 65 mm in från bjälklagets kant. Två streck i varje hörn. Gör likadant på resterande tre hörn. Ni får då ett kors. Använd ett färgsnöre och märk lång- och kortsidor eller dra en linje med en rak bräda på samtliga sidor. Ni har då fått fyra streck på bjälklaget som visar var väggblocken ska monteras. Strecken ska synas från insidan när ni monterar väggblocken.



MONTERING AV VÄGGBLOCK NR 1 OCH 2
Börja med block nr 1. Fortsätt med 2



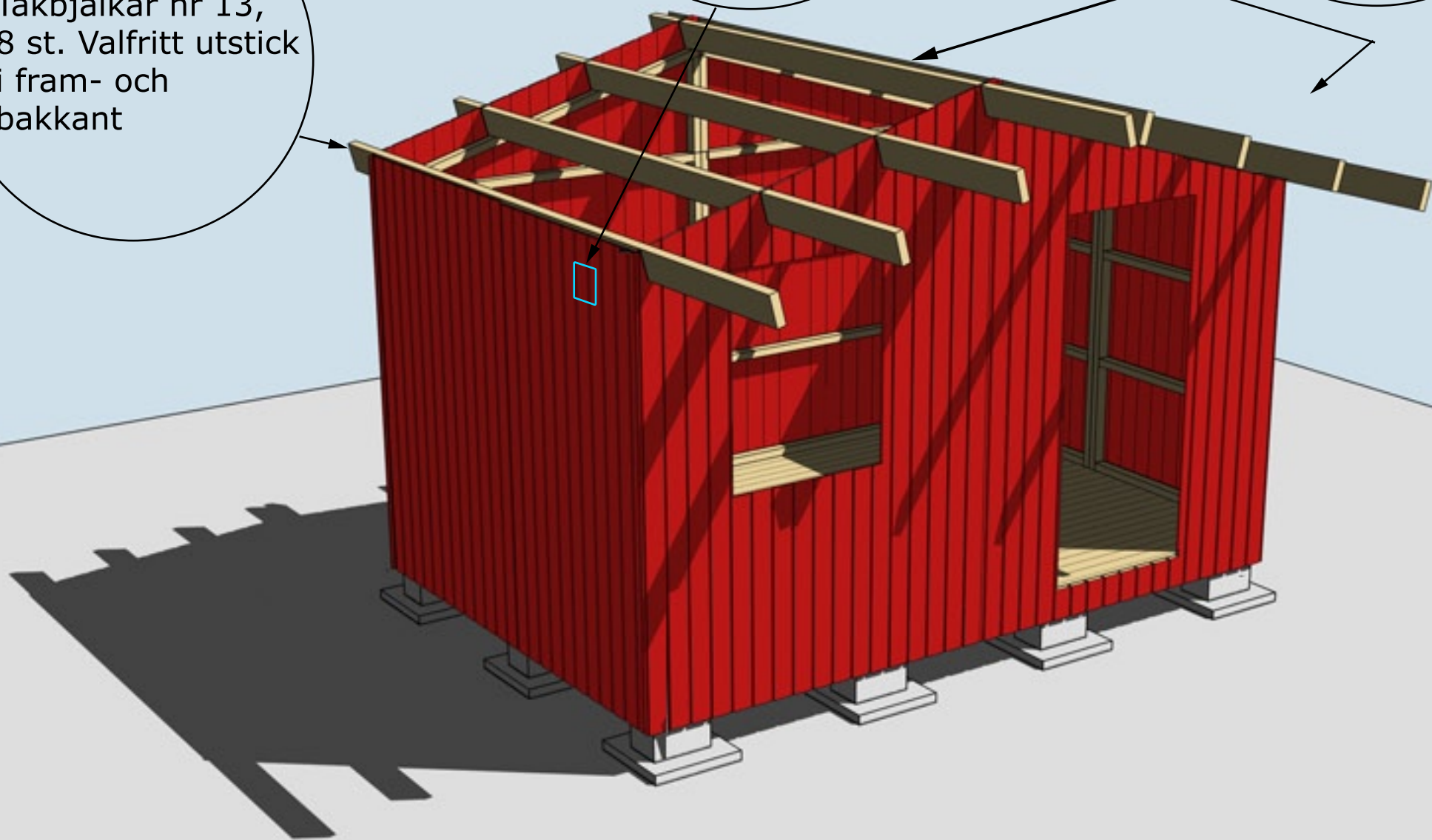
MONTERING AV GAVELBLOCK
Väggblock. Fortsätt med gavelblocken



Takbjälkar nr 13,
8 st. Valfritt utstick
i fram- och
bakkant

Borra eller såga upp
två hål för ventiler
100 mm på bägge
gavlarna.

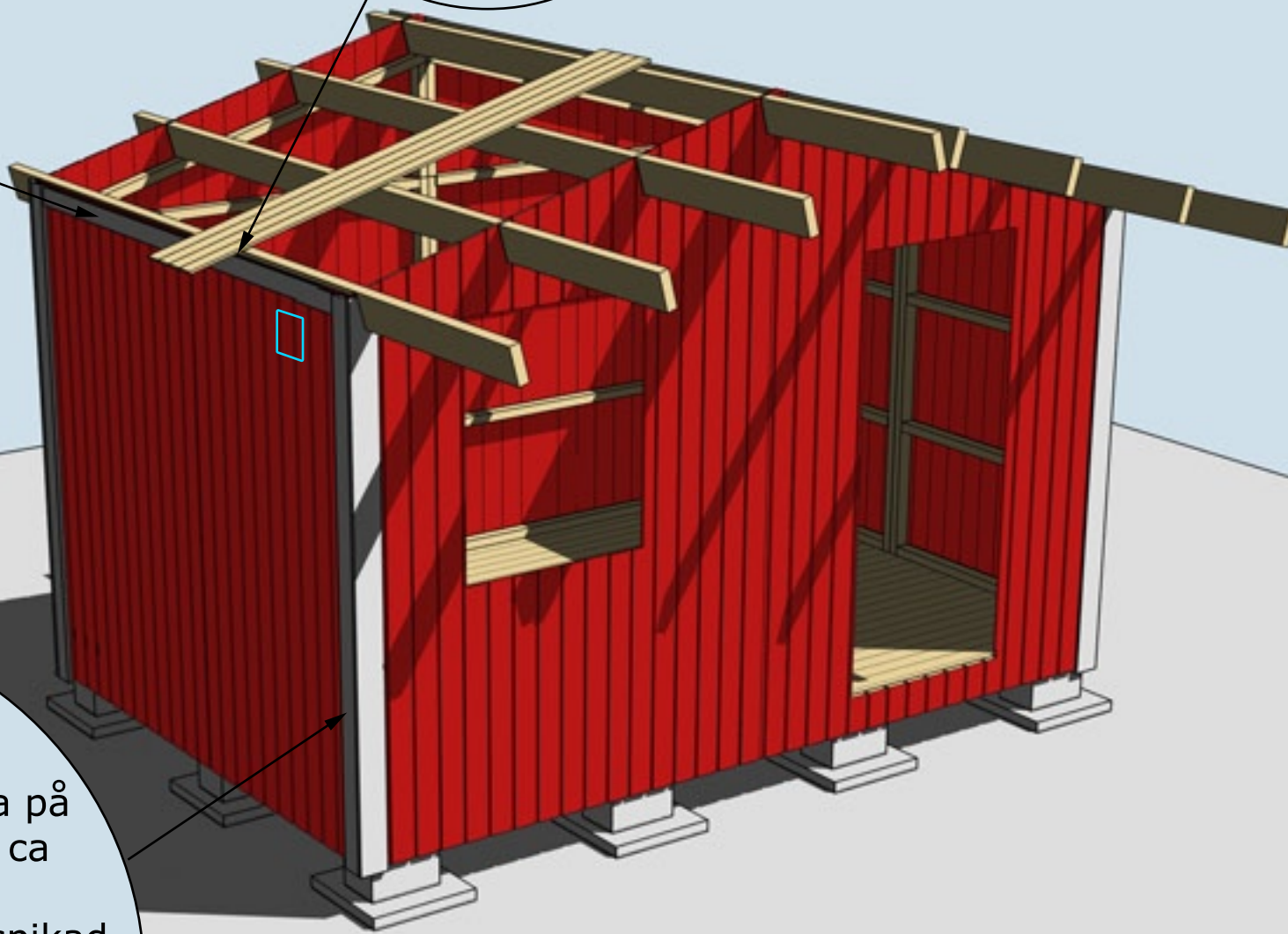
Isolera mellan
nockbjälkarna innan
ni spikar in
takbrädorna

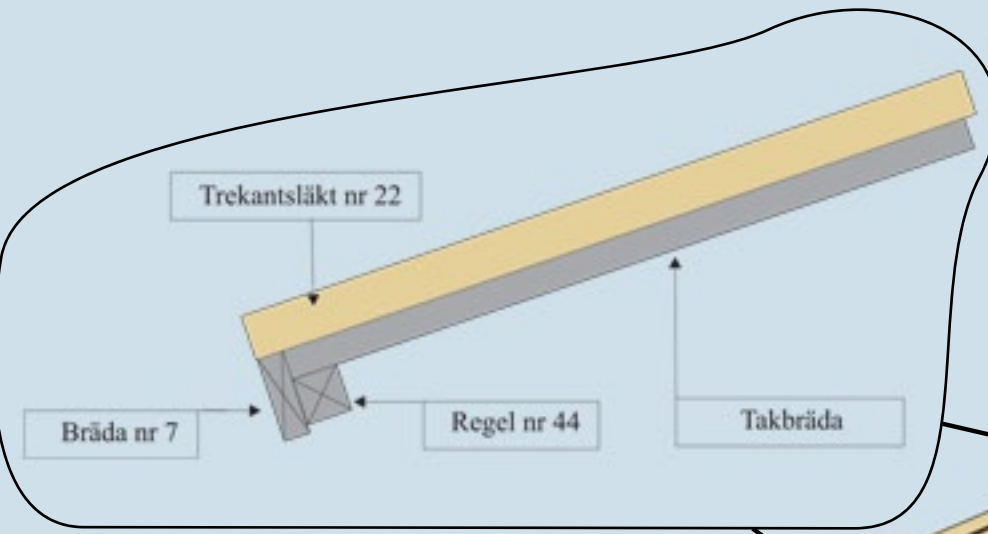


Bräda nr 2, 2 st

Takbrädor spikas i bräda 2 för att stabilisera väggen

Hörnknutar nr 11
Spika ihop hörnknutarna på ett jämnt underlag med ca 8 st 75 mm spik.
När hörnknuten är ihopspikad ska den vara 120x120 mm.
Tryck hörnknuten mot husets hörn, rita på för takstolarna och såga ut. Hörnknuten spikas med ca 5-6 st 75 mm spik från vardera sida.



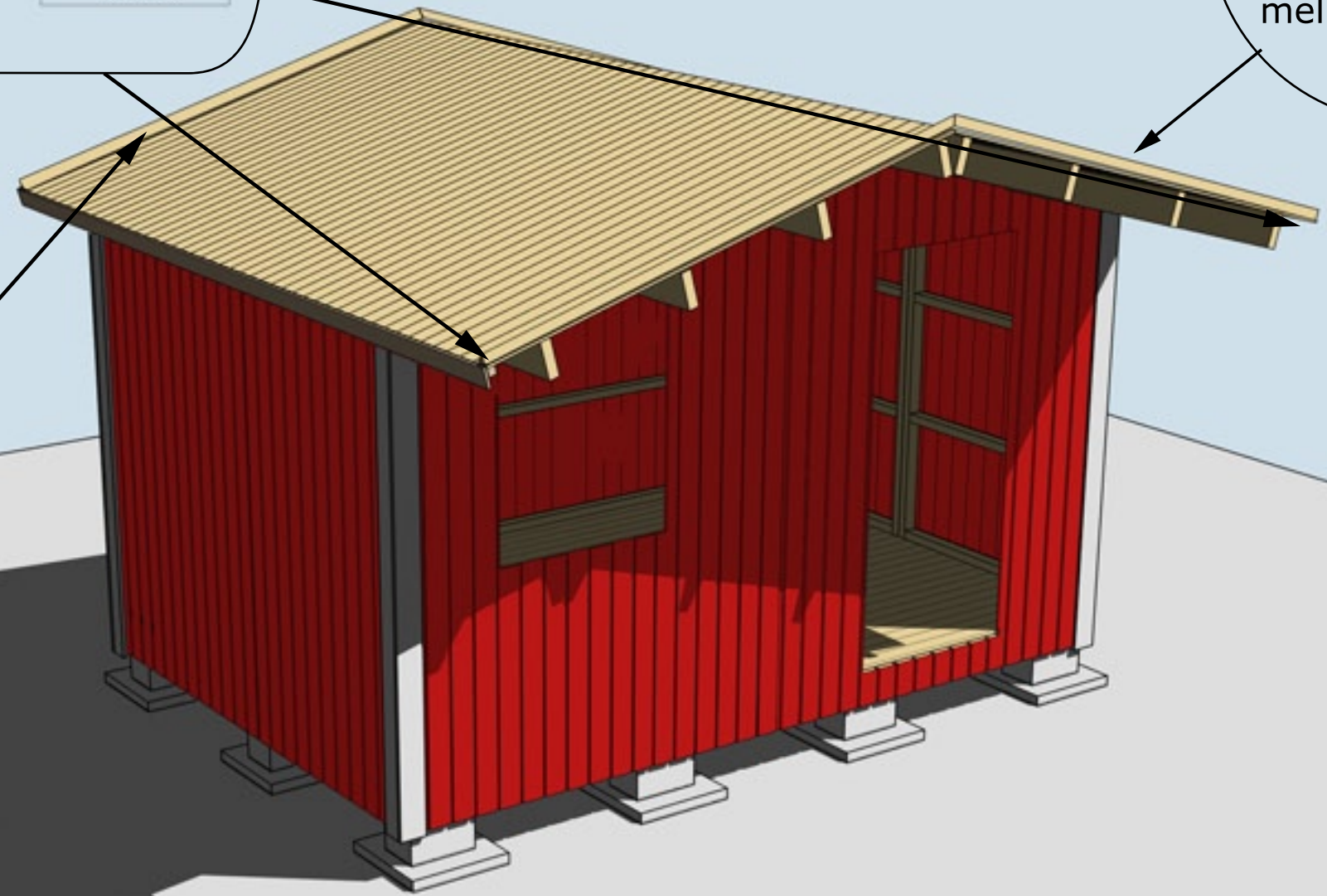


Regel nr 44 spikas under taket jäms med takbrädorna. Spikas i varje takbräda på ovansidan

Bräda nr 7, 2 st spikas utanpå Regel nr 44 och takbrädorna

Takpappen dras upp på trekantsläkten och spikas med ca 7 cm mellanrum

Trekantsläkt nr 22



MONTERING AV REGEL NR 44, BRÄDA NR 7, SAMT TAKBRÄDOR OCH TREKANTSLÄKT NR 22



Finns också med dessa dörralternativ



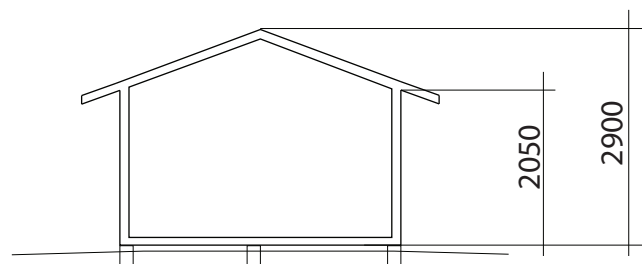
Vattbräda nr 55
spikas med ca 15
mm överhäng på
vindskivor nr 66.
Gäller samtliga
vattbrädor

Vindskivor nr 66
spikas mot trekants-
läkten och tak-
brädorna på sidorna

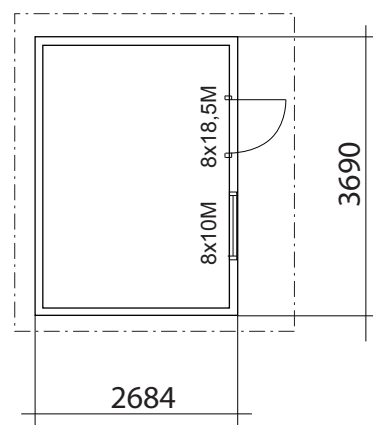
MONTERING AV DÖRR, FÖNSTER, VINDSKIVOR NR 66 OCH
VATTBRÄDOR NR 55

Paulina 10

Taklutning: 16°



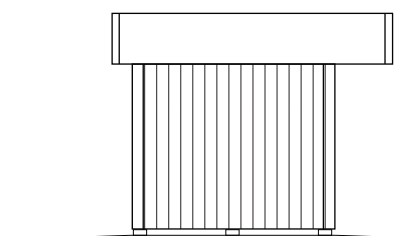
SEKTION



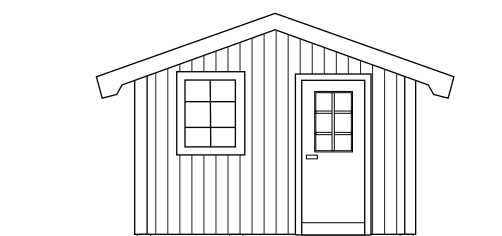
PLAN

BYGGNADSAREA 10 m²

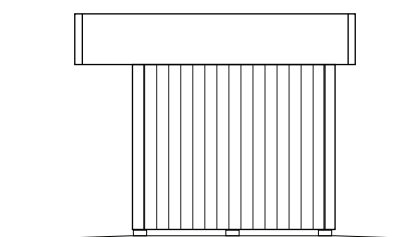
Fasadkulör:



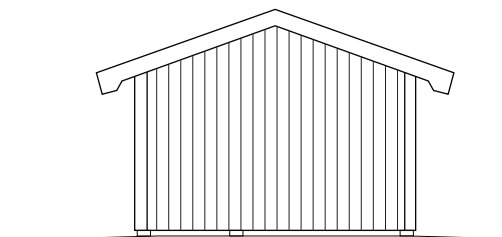
Fasad mot



Fasad mot



Fasad mot



Fasad mot



BYGGLOVSRITNING PAULINA 10

Fastighetsbeteckning:

Fastighetsadress:

RITAD AV SD

PLAN, SEKTION FASADER

2020-03-04

SKALA 1:100

A3