



# Montering Paulina 15-1,2

Skriv ut monteringsanvisningen  
med färgskrivare.



Paulina 15-1



Paulina 15-2



*Trähuset önskar lycka till med stugan, boden ni köpt från Trähuset.*

*Packa upp stugan efter leveransen och kontrollera att allt är med enligt materialspecifikationen.*

*Vid felaktigheter i leveransen gäller konsumentverkets regler.  
[www.konsumentverket.se](http://www.konsumentverket.se)*

*Reklamera därför till Trähuset i enlighet med konsumentverkets regler.  
Om ni reklamera efter denna tid får ni själva hämta eller byta direkt på Trähuset.  
Ni står själva för transportkostnad till och från Trähuset.*

*Fönster och detaljer ligger i de flesta fall i ett av paketen med väggblock eller separat i ett dörrpaket med dörrar och fönster.*

*Att tänka på:*

- 1 Läs monteringsanvisningen noga innan ni ringer eller mejlar era frågor.*
- 2 Materialet ska skyddas från sol och regn och läggas plant och jämnt vid ompackning.*
- 3 Dörrar ska ligga plant eller stå mot ett jämnt underlag, så att de inte blir skeva eller slår sig.*
- 4 Rådgör med den brädgård eller det byggvaruhus där ni köpt stugan om typ av takpapp eller takmaterial till er stuga.*

*Verktyg ni bör ha för att montera er stuga:*

*Vattenpass, hammare, fogsvans, vinkelhake, stämjärn, färgsnöre, skruvdragare, koben yxa och slägga.*

*Trähuset reserverar sig för eventuella tryckfel.*

## Materialspecifikation

Paulina-15-1

### Blockpaket

10 Väggblock

### Material som ligger i blocken

- 24 Vinklar stora, ankarskruv 2pkt.
- 4 Vingar till vindskivor.
- 10 Panel bitar spikas under dörren

### Tillbehörpaket 1

- 2 Bjälklag nr 1 364 cm
- 7 Bjälklag nr 2 371,2 cm
- 114 Tak 225 cm
- 4 Vindskivor nr 66
- 4 Vattbrädor nr 55
- 1 Paket hörnknutar nr 11
- 4 Trekantsläkt nr 22 ca 230 cm
- 4 Fotbrädor nr 7 250 cm
- 4 Reglar nr 44 takfotsregel 250 cm
- 1 Bärlina nr 21
- 8 Takbjälkar nr 13 480 cm
- 46 Golv 364 cm
- 2 Täckbräda nr 2 380 cm
- 64 300,0 cm ytterpanel till gavlar gavlar
- 6 305,0 cm ytterpanel till gavlar gavlar
- 70 221,0 cm ytterpanel till sidor

### Packas separat vid leverans

- 1 Dörr 80x185-Spröjs höger
- 2 Fönster 80x100
- 1 Paket foder till 1st dörr och 2st fönster
- 1 Fönsterkarm

## Materialspecifikation

Paulina-15-2

### Blockpaket

10 Väggblock

### Material som ligger i blocken

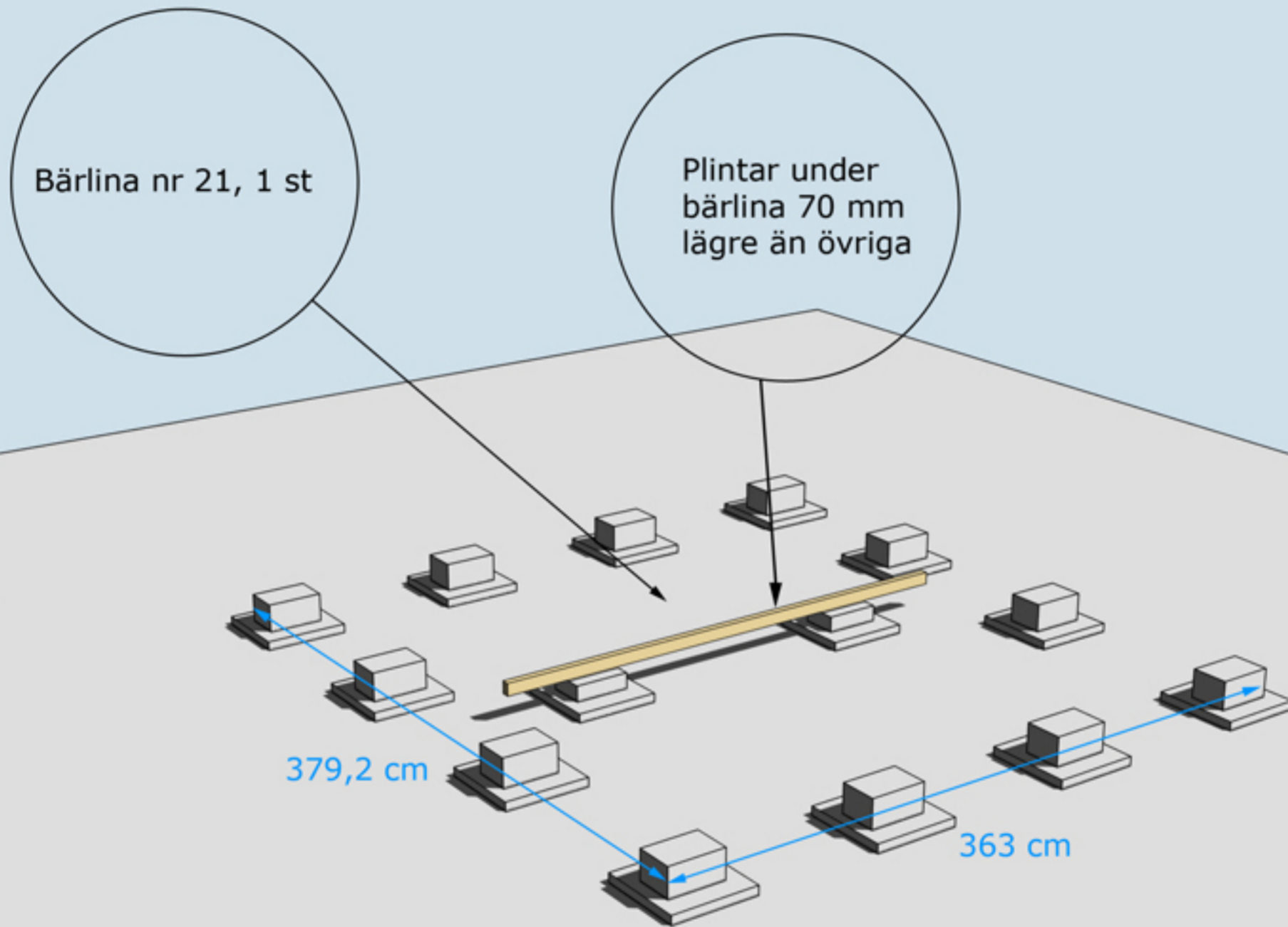
- 24 Vinklar stora, ankarskruv 2pkt.
- 4 Vingar till vindskivor.
- 10 Panel bitar spikas under dörren

### Tillbehörpaket 1

- 2 Bjälklag nr 1 364 cm
- 7 Bjälklag nr 2 371,2 cm
- 114 Tak 225 cm
- 4 Vindskivor nr 66
- 4 Vattbrädor nr 55
- 1 Paket hörnknutar nr 11
- 4 Trekantsläkt nr 22 ca 230 cm
- 4 Fotbrädor nr 7 250 cm
- 4 Reglar nr 44 takfotsregel 250 cm
- 1 Bärlina nr 21
- 8 Takbjälkar nr 13 480 cm
- 46 Golv 364 cm
- 2 Täckbräda nr 2 380 cm
- 64 300,0 cm ytterpanel till gavlar gavlar
- 6 305,0 cm ytterpanel till gavlar gavlar
- 70 221,0 cm ytterpanel till sidor

### Packas separat vid leverans

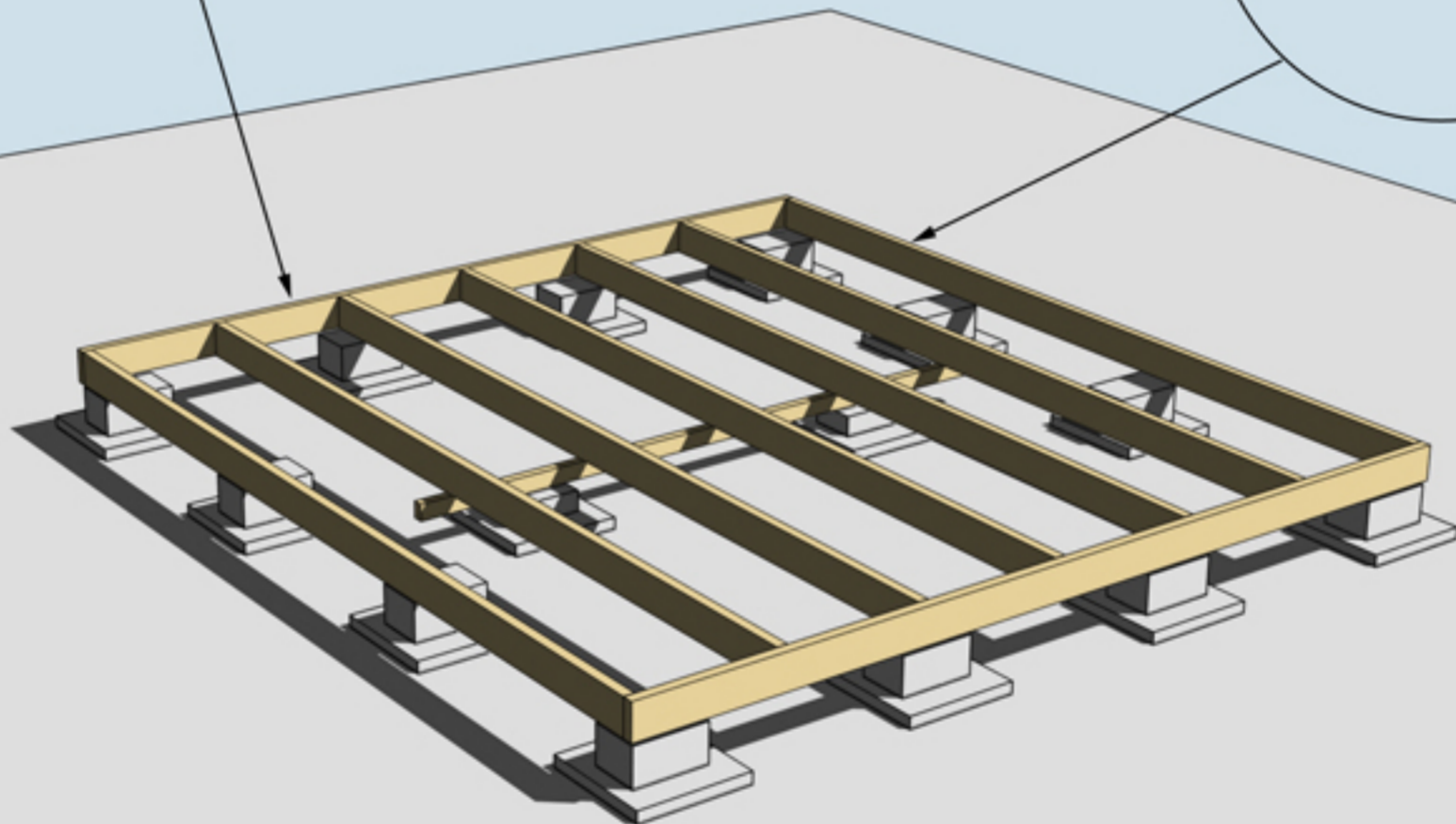
- 1 Dörr 80x185-Tät utan fönster höger
- 2 Fönster 80x100
- 1 Paket foder till 1st dörr och 2st fönster
- 1 Fönsterkarm



GRUNDLÄGGNINGSPRINCIP

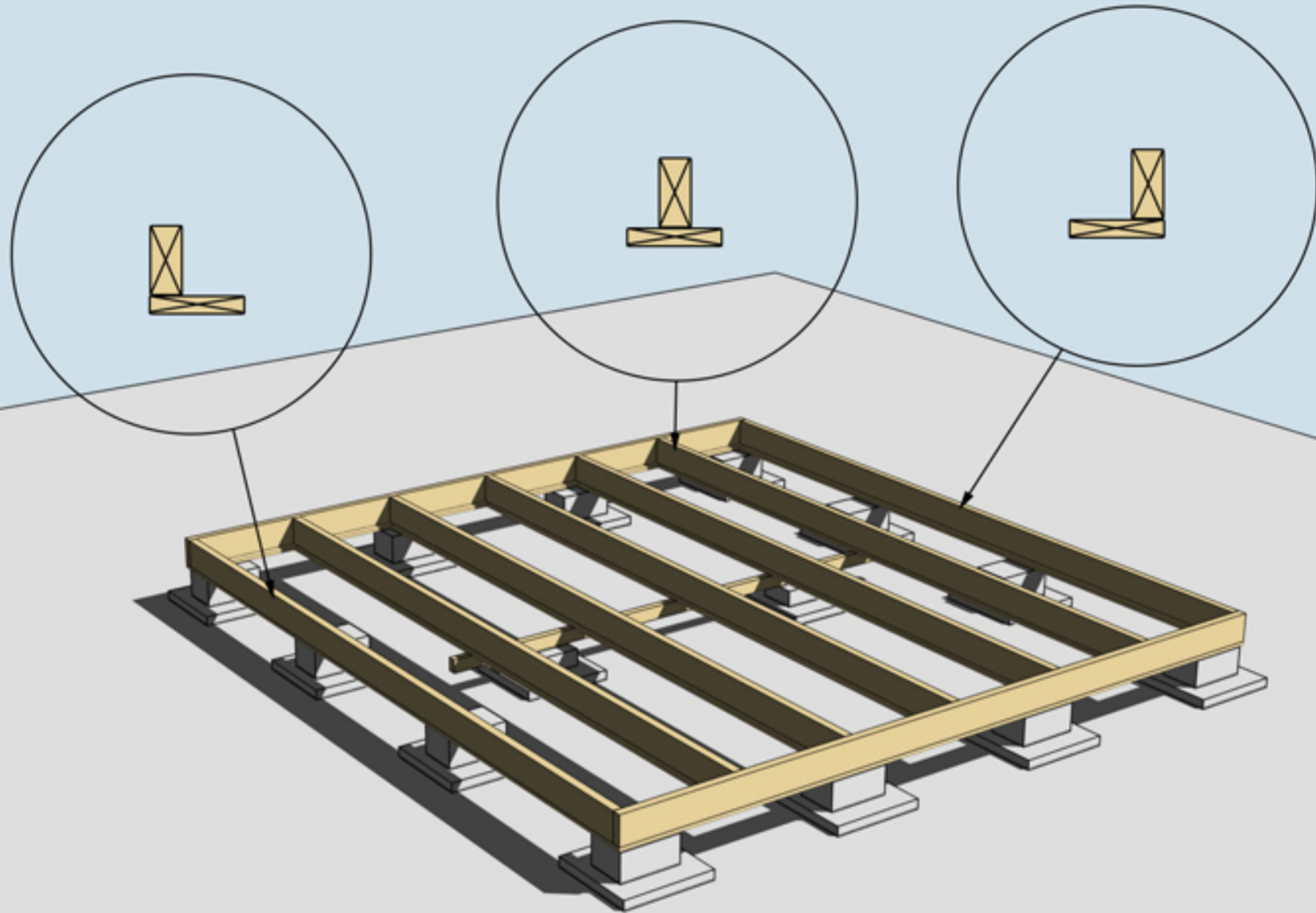
Golvbjälke nr 1, 2 st

Golvbjälke nr 2, 7 st



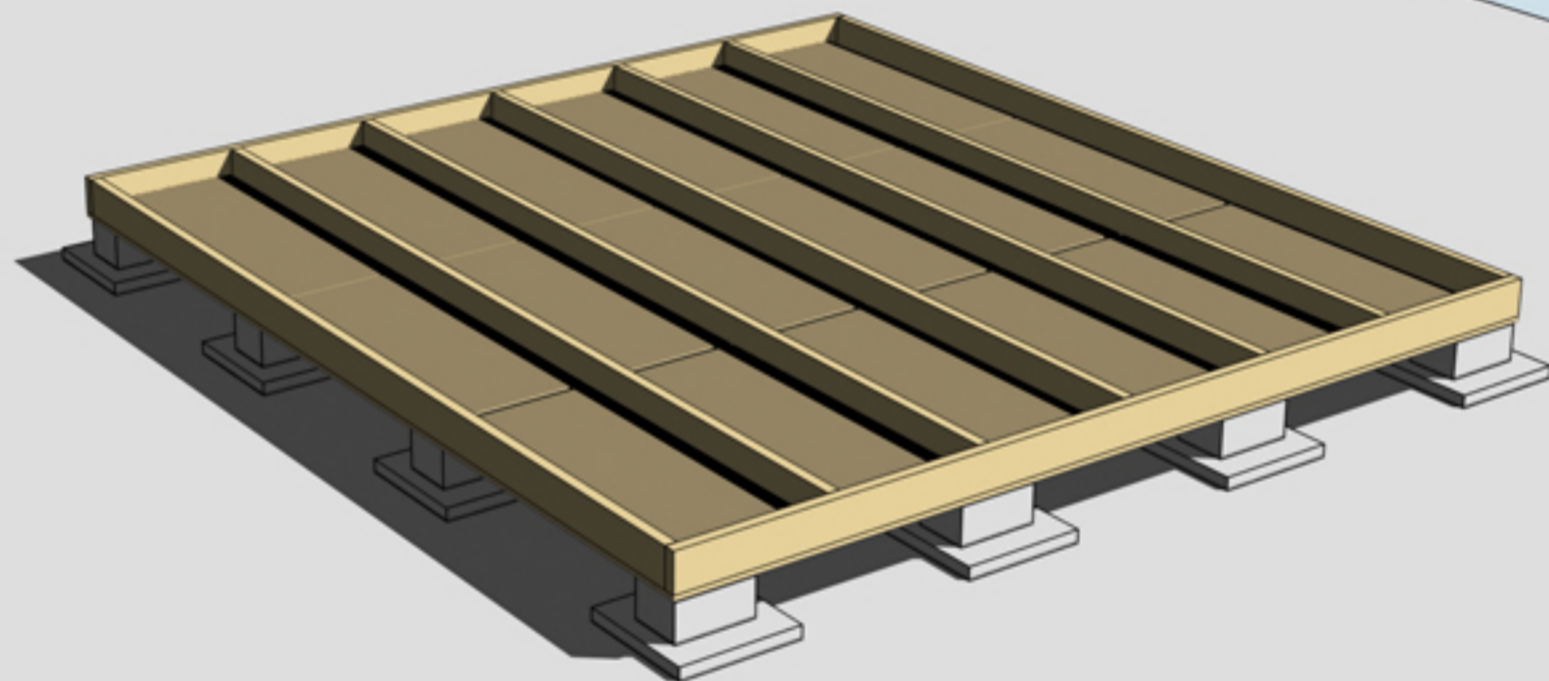
MONTERING AV BJÄLKLAG NR 1 OCH 2





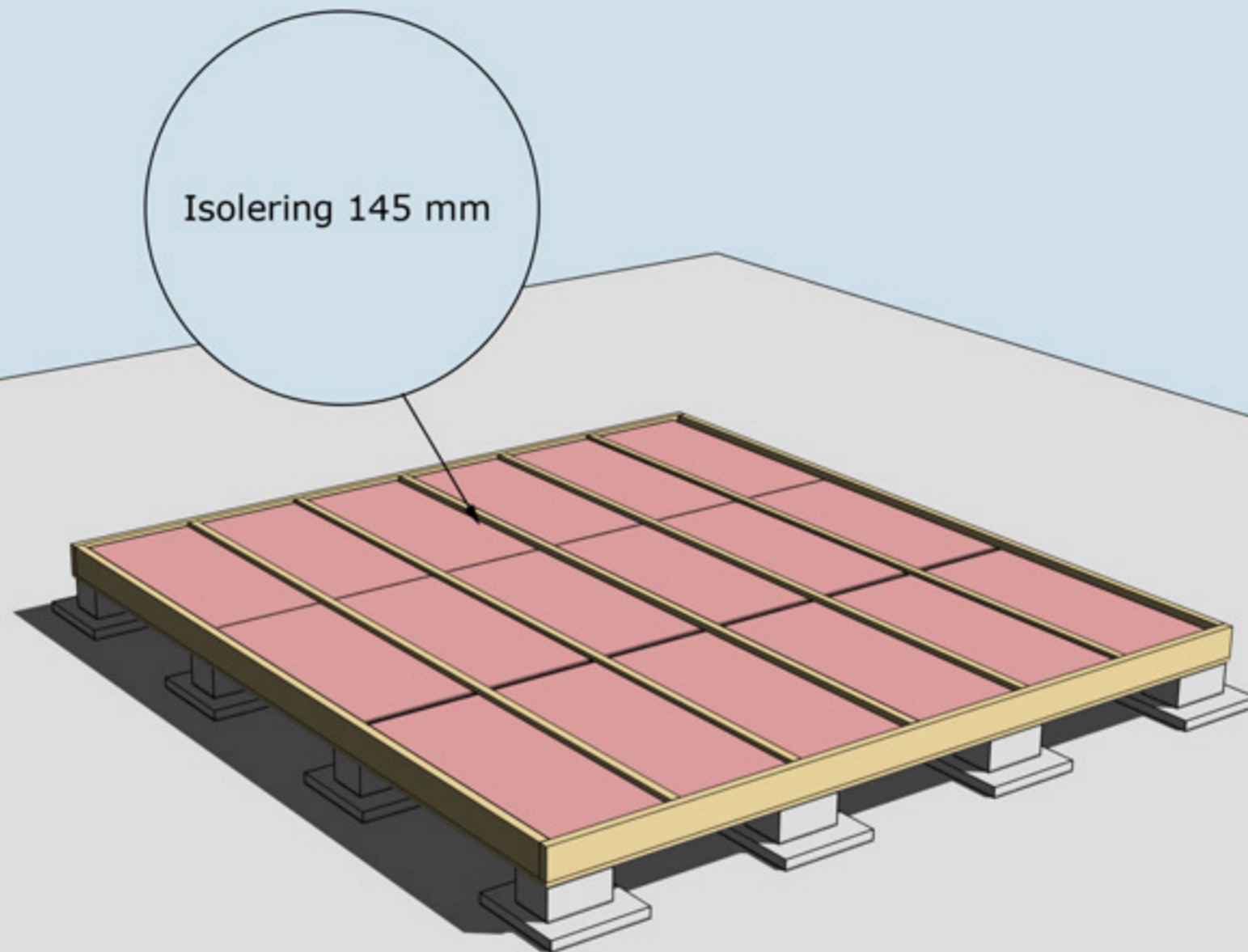
MONTERING AV UNDERSLAG. OBS, Underslagsbrädor ingår ej

Underslag golvbjälke spikas centrerat på golvbjälkarna i mitten  
Underslag golvbjälke spikas i ytterkant på golvbjälkarna ytterst

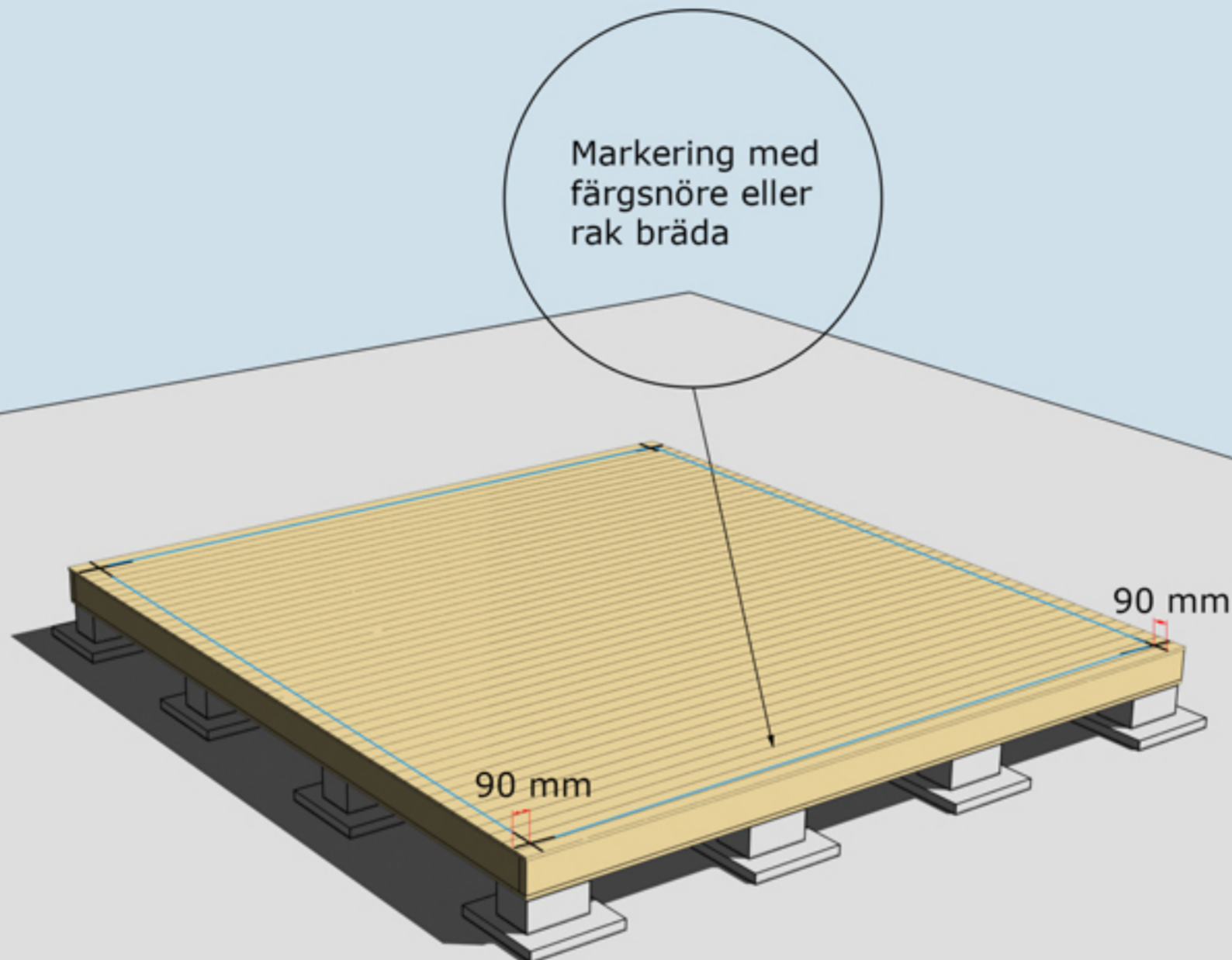


MONTERING AV TROSSBOTTENSKIVOR/BLINDBOTTENSKIVOR  
OBS! Trossbottensskivor/Blindbottensskivor ingår ej i leveransen





**ISOLERING AV BJÄLKLAG**  
OBS! Isolering ingår ej i leveransen

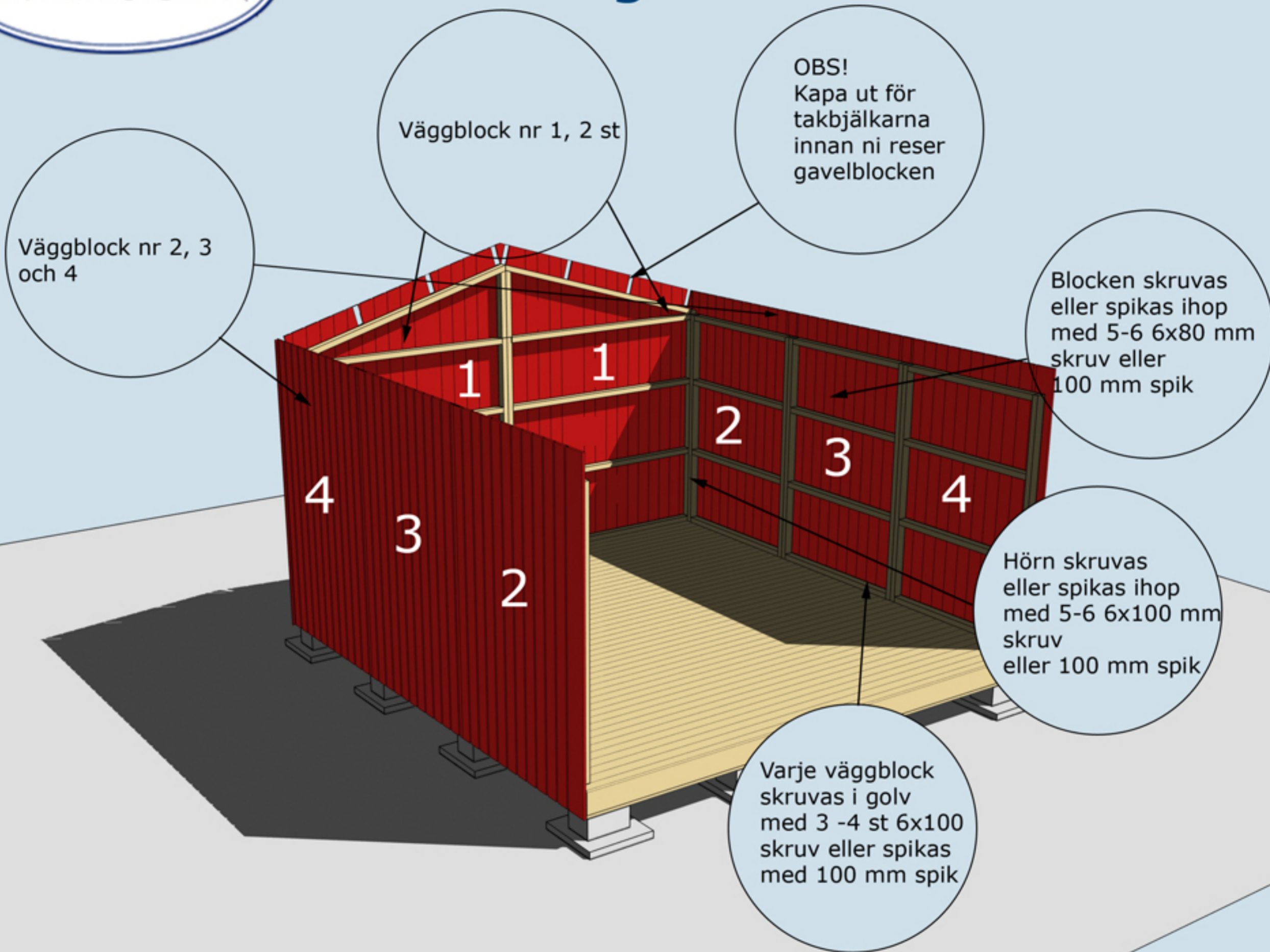


## MONTERING AV GOLVBRÄDOR

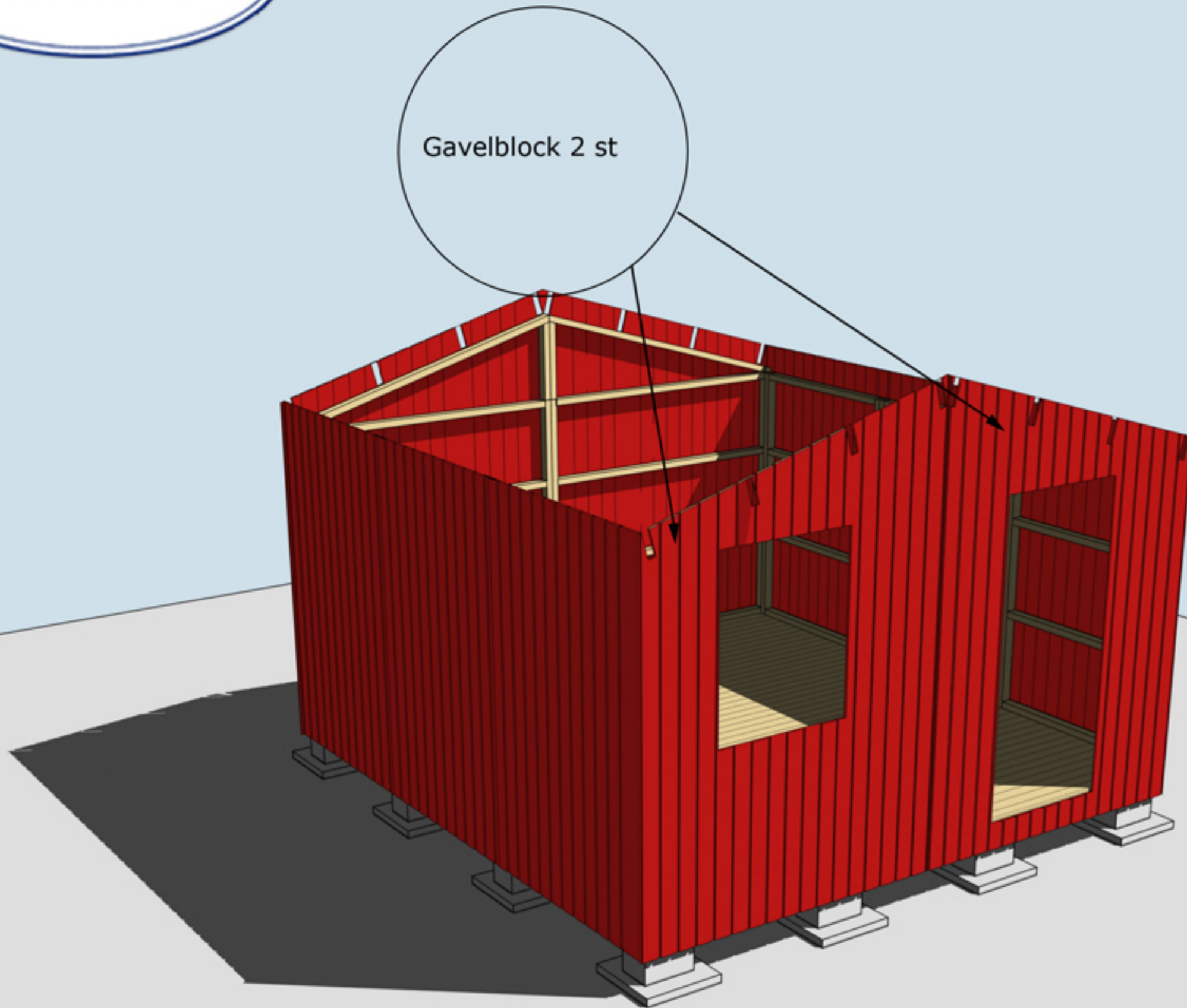
Golvbrädor monteras med den skrovliga sidan uppåt. Den planade släta sidan nedåt. Golvbrädorna spikas med 1 spik per bjälke = 7 spik per golvbräda.

Dra ett streck i varje hörn 65 mm in från bjälklagets kant. Två streck i varje hörn. Gör likadant på resterande tre hörn. Ni får då ett kors.

Använd ett färgsnöre och märk lång- och kortsidor eller dra en linje med en rak bräda på samtliga sidor. Ni har då fått fyra streck på bjälklaget som visar var väggblocken ska monteras. Strecken ska synas från insidan när ni monterar väggblocken.



MONTERING AV VÄGGBLOCK NR 1, 2, 3 OCH 4  
Börja med block nr 1. Fortsätt med 2, 3 och 4



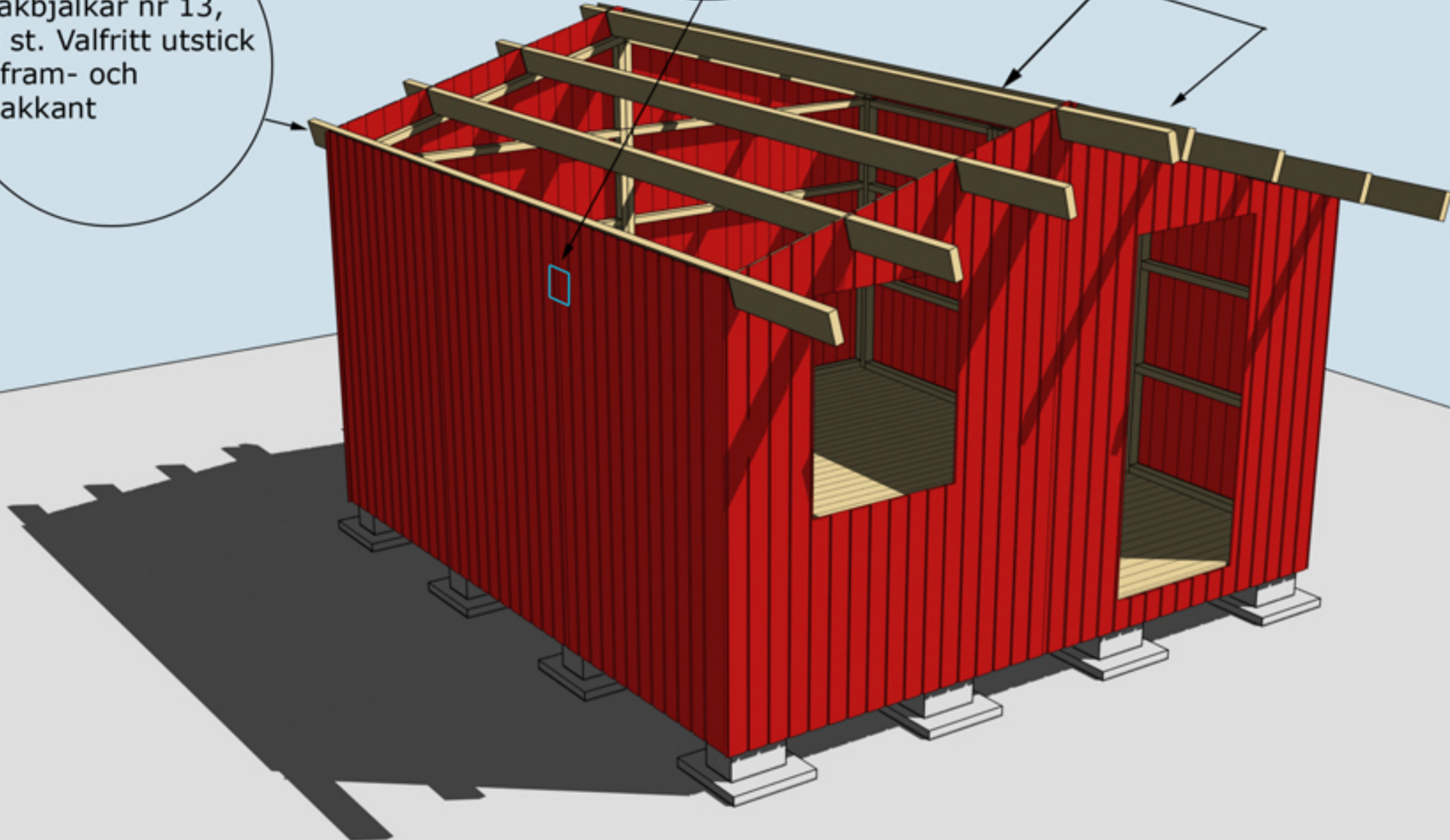
**MONTERING AV GAVELBLOCK**  
Väggblock. Fortsätt med gavelblocken



Takbjälkar nr 13,  
8 st. Valfritt utstick  
i fram- och  
bakkant

Borra eller såga upp  
två hål för ventiler  
100 mm på bägge  
gavlarna.

Isolera mellan  
nockbjälkarna innan  
ni spikar in  
takbrädorna

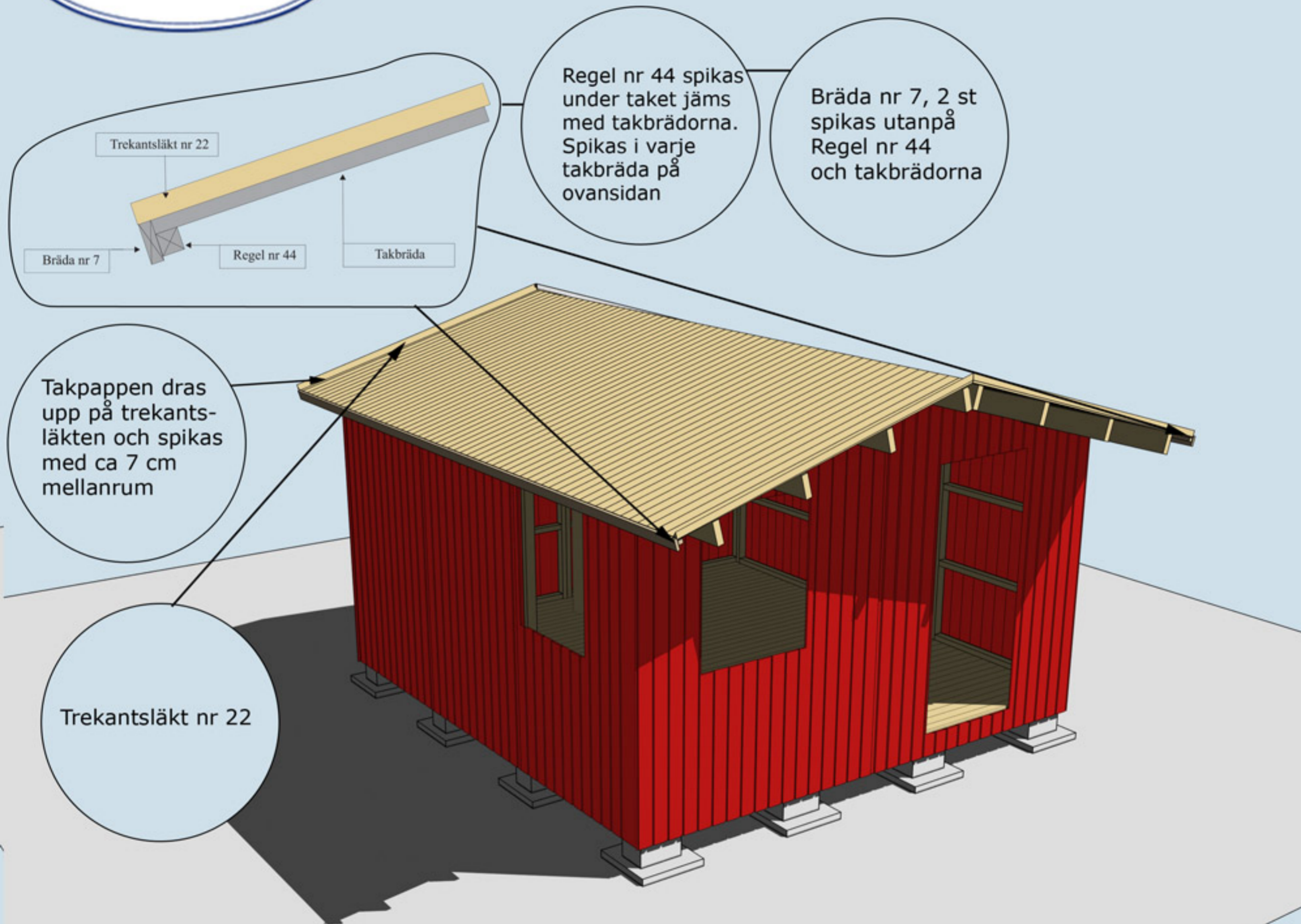


Takbrädor spikas i bräda nr 2 för att stabilisera väggen

Bräda nr 2, 2 st

Hörnknutar nr 11  
Spika ihop hörnknutarna på ett jämnt underlag med ca 8 st 75 mm spik.  
När hörnknuten är ihopspikad ska den vara 120x120 mm.  
Tryck hörnknuten mot husets hörn, rita på för takstolarna och såga ut. Hörnknuten spikas med ca 5-6 st 75 mm spik från vardera sida.

MONTERING AV HÖRNKNUTAR, TAKBRÄDOR OCH BRÄDA NR 2



MONTERING AV REGEL NR 44, BRÄDA NR 7, SAMT TAKBRÄDOR OCH TREKANTSLÄKT NR 22

Finns också med dessa dörralternativ



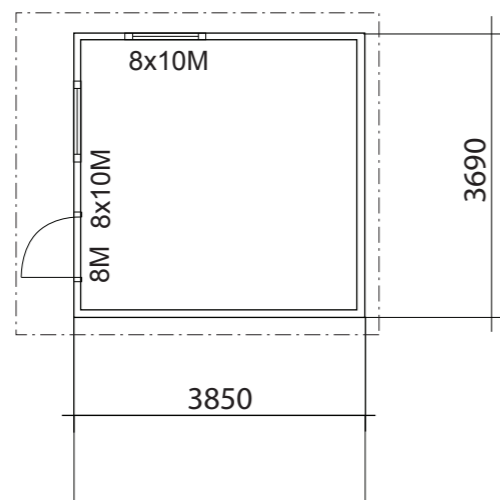
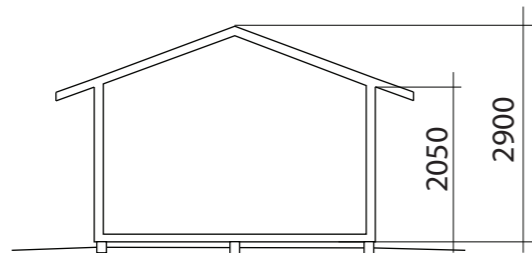
Valfri placering av fönster. Ställ karmen på insidan. Skruva eller spika fast den. Borra ett hål i varje hörn (10 mm borr). Dra streck från hål till hål och såga upp utifrån med sticksåg. Montera fönster och foder

Vattbräda nr 55 spikas med ca 15 mm överhäng på vindskivor nr 66. Gäller samtliga vattbrädor

Vindskivor nr 66 spikas mot trekantsläkten och takbrädorna på sidorna

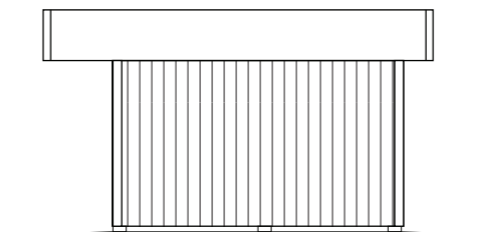
MONTERING AV DÖRR, FÖNSTER, VINDSKIVOR NR 66 OCH VATTBRÄDOR NR 55



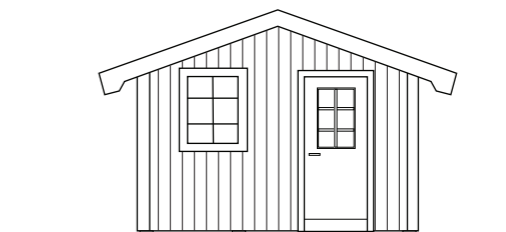


BYGGNADSAREA 15 m<sup>2</sup>

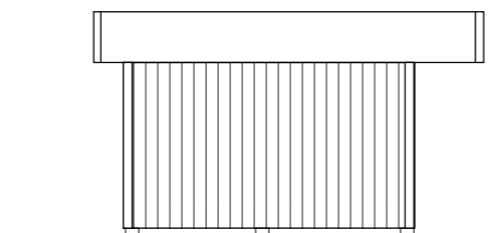
Fasadkulör:



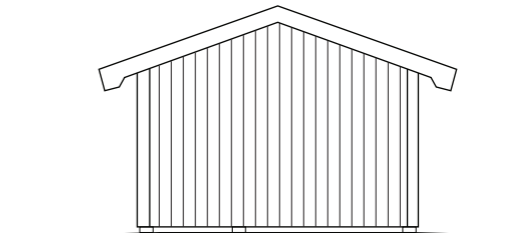
Fasad mot



Fasad mot



Fasad mot



Fasad mot



RITAD AV SD

2020-03-05

BYGGLOVSRITNING Paulina 15

Namn:

Adress:

Fastighetsbeteckning:

Fastighetsadress:

Tel:

SKALA 1:100 A3