

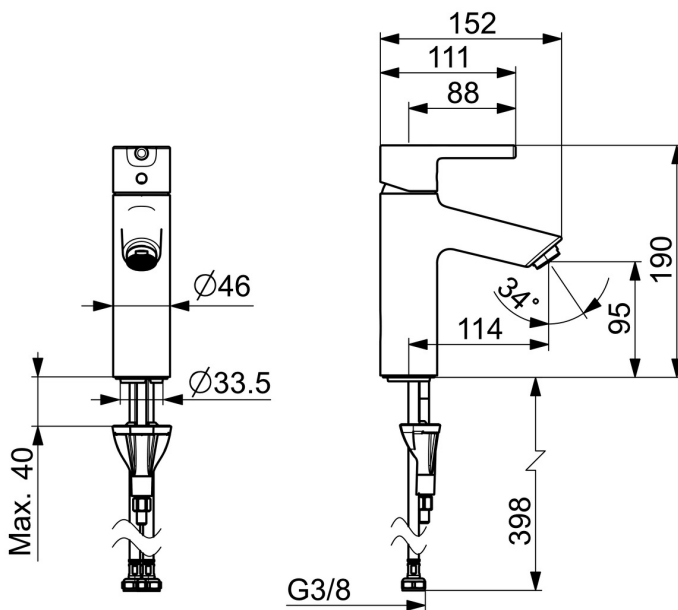
EAN: 6414150103520  
RSK: 8275890  
[static.oras.com/2605AFS](http://static.oras.com/2605AFS)



Energiklass A enl. SS 820000:2020.

Tvättställsblandare med kallstartsfunktion, användarvänlig pinnspak som är enkel att greppa. Bygger på Oras 3.0 kassett med inbyggd flödes och temperaturspär, samt har en inbyggd Eco-top funktion för extra vattenbesparing utöver vad energistandardvärden visar. Oras 3S-Installation för snabb och enkel montering. 5L/min PCA. Uppfyller EU-Taxonomins krav på maxflöden. Avzinkningshärdig 4MS mässing. F = flexibla anslutningar.

- Tvättställ
- Ettgreppsblandare, Cold Start
- Bänkmonterad
- Krom
- Fast utloppspip
- PCA® - konstantflödesstrålsamlare oavsett tryck
- Ettgreppsblandare, Pinnspak, Symboler för Varmt/Kallt
- Möjlighet till spärr för begränsning av temperatur och flöde, Kallstartskassett (Cold Start) - kallvatten i centerläge
- ø 30 mm keramisk kassett för flödes- och temperaturkontroll
- Flexibel anslutning
- Blandarkroppen är tillverkad i avzinkningshärdig mässing
- Utan lyftventil



## Teknisk data

### Flödesegenskaper

Eco-flöde vid 300 kPa	<b>0.075 l/s</b>
Flöde vid 300 kPa (med flödesbegränsare)	<b>0.083 l/s</b>
Tryckfall vid flöde (0.1 l/s)	<b>155 kPa</b>

### Tekniska egenskaper

Varmvattenanslutning	<b>max. +80°C</b>
Arbetstryck	<b>50 - 1000 kPa</b>
Anslutning, mått	<b>G3/8</b>
Projection	<b>114 mm</b>
Backflow prevention (EN1717)	<b>AA</b>
Material	<b>brass</b>

### Bestämmelser

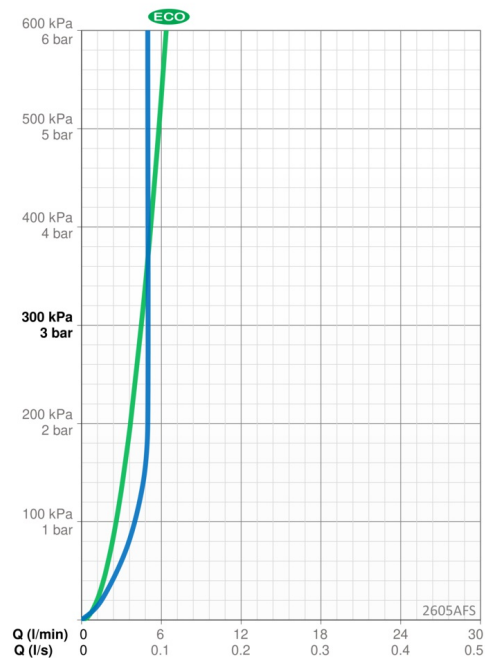
EN standard	<b>EN 817</b>
Ljudklass	<b>I (ISO 3822)</b>

### Godkännanden och Certifikat

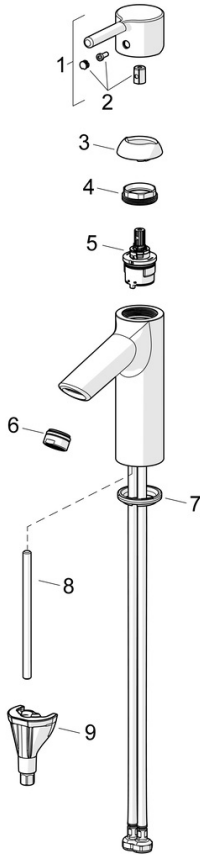
SE Energy Mark	<b>1905</b>
KIWA SE	<b>1847</b>
Declaration of conformity	<b>DoC</b>
EPD	<b>S-P-06391</b>

### Hållbarhet

EPD module A1 (kg CO2 eq.)	<b>7,90</b>
EPD module A2 (kg CO2 eq.)	<b>0,38</b>
EPD module A3 (kg CO2 eq.)	<b>0,75</b>
EPD module A1-A3 (kg CO2 eq.)	<b>9,03</b>
EPD module A4 (kg CO2 eq.)	<b>0,25</b>
EPD module B7 (kg CO2 eq.)	<b>1390,50</b>
EPD module C2 (kg CO2 eq.)	<b>0,02</b>
EPD module C3 (kg CO2 eq.)	<b>0,02</b>
EPD module C4 (kg CO2 eq.)	<b>0,07</b>
EPD module D (kg CO2 eq.)	<b>-6,42</b>



## Reservdelar



### SP2610AFS

	Namn	Kod	RSK
01	Spak	1002095V	8387210
02	Täckbricka	1012105V	8387013
03	Skyddskåpa	1012421V	8387011
04	Fästmutter, M34x1.5	1012133V	8387014
05	Reglerinsats, 3.0 cold start	1014430V	8387207
06	Strålsamlare, M24x1, 6 l/min	601974V	
07	Bottentätning	1002371V	
08	Monteringsbult, M8x1, L=130	1000780V	
09	Monteringssats	602610V	8393996