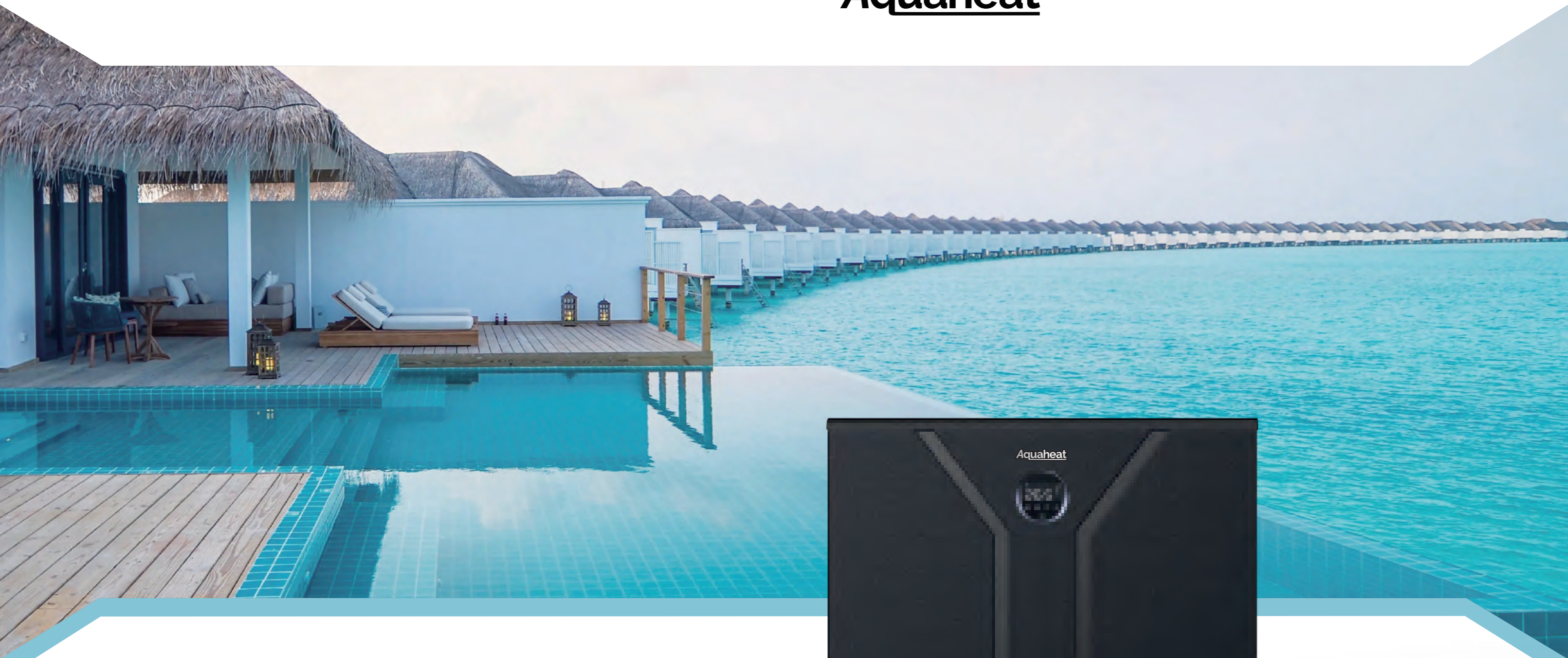


Aquaheat



Silence Pro Inverter

www.polarpumpen.se
0770 777 600

info@polarpumpen.se



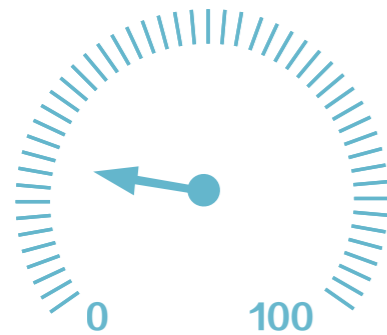
Address: Datavägen 14A, 436 32 Askim

INVERPAD TEKNOLOGI

■ Ny, supertyst design



Den nya och patenterade konstruktionen gör Silence Pro Inverter till en unik poolvärmepump. Till skillnad från traditionella värmepumpar tar Silence Pro Inverter in luft från sidan, och blåser ut luften bak till. Detta gör att värmepumpen är extremt tyst och helt unik på marknaden.

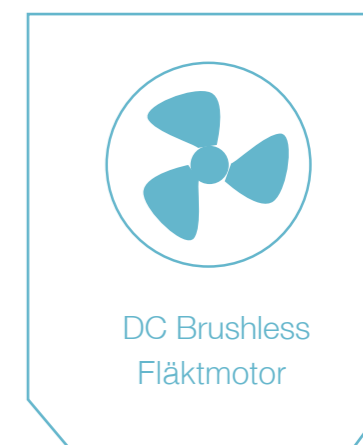
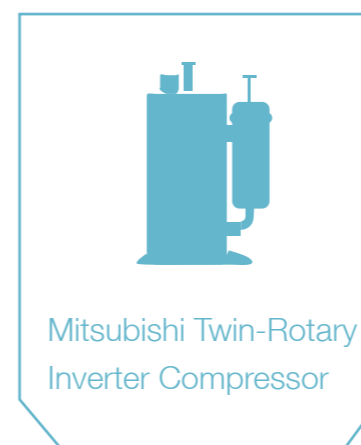


■ Inverter

Med branschens ledande effektiva och fullständiga invertersystem. Med smart omvandling av kompressor, fläktmotor och trycksystem ger det en fantastiskt energisparande prestanda.

EXTREM TYSTNAD

Njut av lugn och ro med en Silence Pro Inverter! Tack vare den patenterade luftströmstekniken är ljudnivån hos Silence Pro Inverter så låg som ett kylskåp.



**Genomsnittlig
ljudnivå är 43 dB(A)
på 1 meters avstånd**



Genomsnittlig COP 10.7

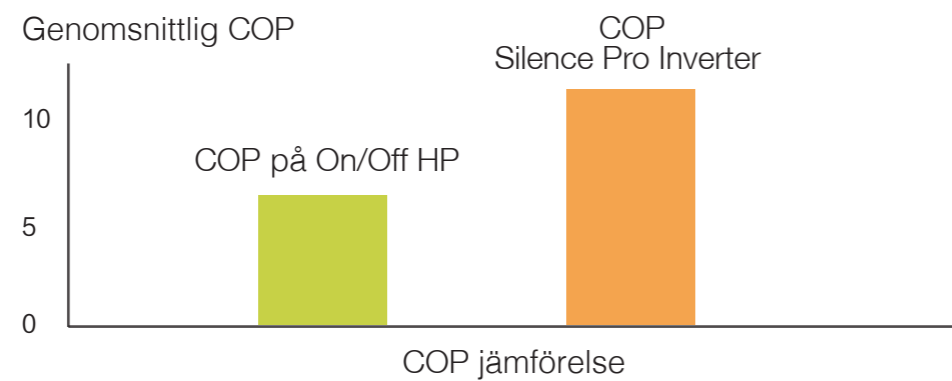
När pooltemperaturen bibehålls vid 95% av bad-säsongen går värmepumpen på 50% kapacitet vilket leder till bästa energibesparingsprestanda och tystaste poolmiljön.

■ 90% gratis energi

Tack vare Inverquark-tekniken ger Silence Pro Inverter i genomsnitt 90% gratis energi från den omgivande luften.



■ Dubbel energisparning än onloff hp.



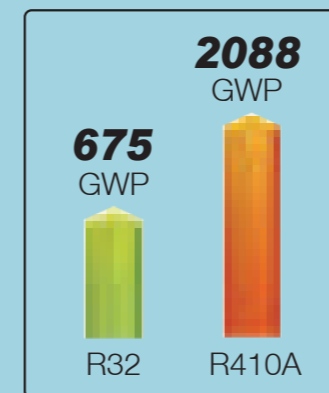
Enkel & klassisk touch-panel

Silence Pro Inverter använder en enkel kontrollpanel som ger den bästa användarvänliga upplevelsen.



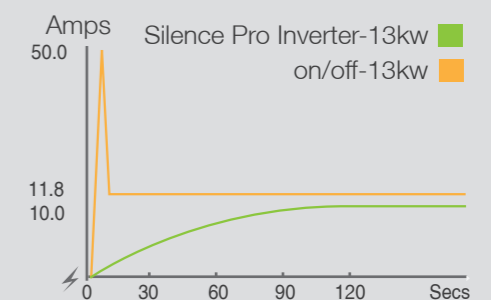
Miljövänligt R32

R32 är nästa generationens köldmedium. 32% GWP jämfört med R410A, 25% CO₂-kolförbrukning och 25% i kostnad för gaskvoter.



Intelligent systemskydd

Ingångsströmmen börjar från 0 ampere och går sedan stadigt upp till den nominella amperen och ger därför ingen onödig belastning på husets elsystem. Silence Pro Inverter kan anpassa sig från 180 ~ 260V och justerar systemet i olika tillstånd.



Smart WIFI



Egenskaper för Silence Pro Inverter



DC Twin-Rotary Inverter compressor från Mitsubishi.



EEV teknologi: 10 gånger flexibilitet för att justera gasflödet och öka COP med 20%.



Upptining med omvänd cykel med 4-vägsventil för snabb och effektiv avfrostning



Värmeväxlare av "twisted titanium": 40% högre verkningsgrad än normal värmeväxlare av titanium.



Arbetsområde ända ned till -10°C

Modell	Silence Pro Inverter 7	Silence Pro Inverter 9	Silence Pro Inverter 11	Silence Pro Inverter 13	Silence Pro Inverter 17	Silence Pro Inverter 21	Silence Pro Inverter 28	Silence Pro Inverter 28S
PRESTANDAFÖRHÅLLANDE: Luft 27°C/ Vatten 27°C/ Luftfuktighet 80%								
Värme kapacitet (kW)	6.8	9.0	11.0	13.0	17.5	20.8	27.8	27.8
COP	14~7.1	14~7.1	14~6.9	14.5~7.0	15.6~6.9	14.6~7.0	15.8~7.2	15.5~7.1
Genomsnittlig COP på 50% hastighet	10.4	10.4	10.2	10.4	10.9	10.9	11.0	10.7
PRESTANDAFÖRHÅLLANDE: Luft 15°C/ Vatten 26°C/ Luftfuktighet 70%								
Värme kapacitet (kW)	4.9	6.5	7.5	8.9	12.3	14.3	18.8	18.8
COP	7.2~4.4	7.3~4.7	7.3~4.6	7.5~4.9	7.7~4.9	6.9~4.9	7.8~4.9	7.8~4.9
Genomsnittlig COP på 50% hastighet	6.4	6.4	6.5	6.3	6.5	6.5	6.5	6.4
TEKNISKA SPECIFIKATIONER								
Rekommenderad poolstorlek (m³) *	15~30	20~45	30~55	35~65	40~80	50~95	60~120	60~120
Arbetsområde lufttemperatur (°C)	-10°C ~43°C							
Kompressor	Twin-rotary Mitsubishi DC kompressor							
Värmeväxlare	"Twisted Titanium" värmeväxlare							
Strömförsörjning	230V 1Ph						400V 3Ph	
Nominell ingångseffekt (kW)	0.14~1.12	0.19~1.38	0.22~1.63	0.26~1.80	0.32~2.51	0.38~2.92	0.5~3.84	0.5~3.84
Ingångseffekt på 50% hastighet (kW)	0.38	0.51	0.58	0.70	0.95	1.10	1.45	1.47
Nominell ingångsström (A)	0.63~4.83	0.83~5.98	0.96~7.09	1.13~7.83	1.39~10.9	1.65~12.70	2.17~16.70	0.72~5.56
Maximal ingångsström (A)	7.5	8.5	10	12	15	17	20	7
Strömkabel (mm²)	3X1.5	3X2.5	3X2.5	3X2.5	3X4	3X4	3X6	5X2.5
Ljudnivå på 1m avstånd dB(A)	36.5~46.0	36.8~46.2	36.6~47.9	40.1~48.7	41.1~51.8	38.9~52.2	41.5~52.9	41.5~52.9
Ljudnivå 50% på 1m avstånd dB(A)	39.2	39.4	41.3	43.7	44.5	44.4	46.4	47
Ljudnivå på 10m avstånd dB(A)	16.5~26.0	16.8~26.1	16.6~27.9	20.1~28.7	21.1~31.8	18.9~32.2	21.5~32.9	21.5~32.9
Rekommenderat vattenflöde (m³/h)	2~4	2~4	3~5	4~6	6~8	8~10	10~12	10~12
Vattenanslutning (mm)	50							
Nettovikt (kg)	54	55	57	59	68	74	94	99
Dimensioner LxWxH (mm)	890*440*658	890*440*658	890*440*658	890*440*658	1060*440*658	1060*440*758	1060*440*958	1060*440*958
Antal per 6.1m/ 40'HQ (set)	78/174	78/174	78/174	78/174	72/150	48/150	48/100	48/100

Fotnoter: * Uppgifterna ovan är endast en referens. För specifik data hänvisas till enhetens namnskytt.
* Rekommenderad poolvolym gäller för en privat pool med isotermisk täckning, från april till september.