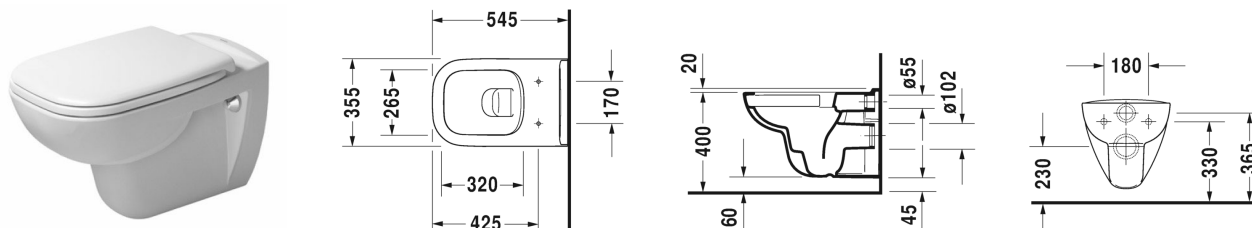


Vägghängd WC Duravit Rimless® # 257009..002

| < 355 mm > |



Vägghängd WC Duravit Rimless®	Dimension	Vikt	Ordernummer
utan spolkant, WC, UWL klass 1			
Färger			
00 Alpinvit 20 HygieneGlaze (an antibacterial ceramic glaze that provides almost indefinite effectiveness)			
Variant			
♣ 4,5 liter spolning	355 x 545 mm	24,300 kg	257009..002
Infobox			
Om fixtur ej används rekommenderar vi bultsats # 006500			
Accessory for ceramics			
Bult-/skruvsats till väggbidé och vägg-WC	Ø 12 x 180 mm	0,200 kg	006500
Ljuddämpningssats till vägg-WC		0,300 kg	005020
Passande produkter			
WC-sits Gångjärn plast, med SoftClose,			006739
WC-sits gångjärnsinfästning i rostfritt stål, utan Softclose,			006731

Alla tekniska ritningar innehåller nödvändiga mått för standardtoleranser. Anges i mm och är inte exakta. Exakta mått kan endast få på den färdiga produkten.