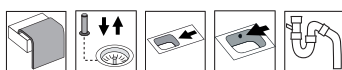
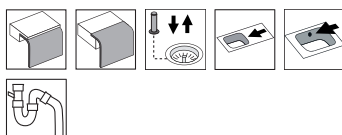


Frame FR78SXH

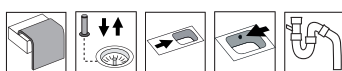
Art. nr FR78SXHL
GTIN 7393069016765
RSK nr 8019651



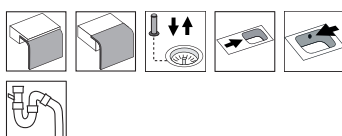
Art. nr FR78SXHLF
GTIN 7393069016789
RSK nr 8020223



Art. nr FR78SXHR
GTIN 7393069016772
RSK nr 8019650



Art. nr FR78SXHRF
GTIN 7393069016796
RSK nr 8020222



Skåpsbredd	80
Utvändiga mått i mm	780 x 510
Djup i mm	160
Mått låda i mm	520 x 380 x 180
Mått andra låda i mm	155 x 380 x 120
Ursågningsmått, nedfällningsmodell	760 x 490
Avloppsdimension i mm	97
Placering avloppshål	upper center
Material	EN 1.4301, AISI 304, SS2333
Materialtjocklek i mm	0,9
Bruttovikt i kg	9.30
Nettovikt i kg	5.30
Designer	Halvor Thorsen / Martin Kraft

Beskrivning

Insatsbänk för nedfällning, under- eller planlimning med en riktigt stor låda och en liten. De strama linjerna och de avrundade hörnen ger ett modernt, men harmoniskt uttryck. Levereras med upplyftsventil, bräddavlopp och rensil i den stora lådan och manuell korgventil i den lilla. Vattenlås, diskmedelpump och rensskål i svart plast ingår.

Obs! Separata artiklar för under- och planlimning. FR78SXHLF/ RF.

Inklusive Tillägg

