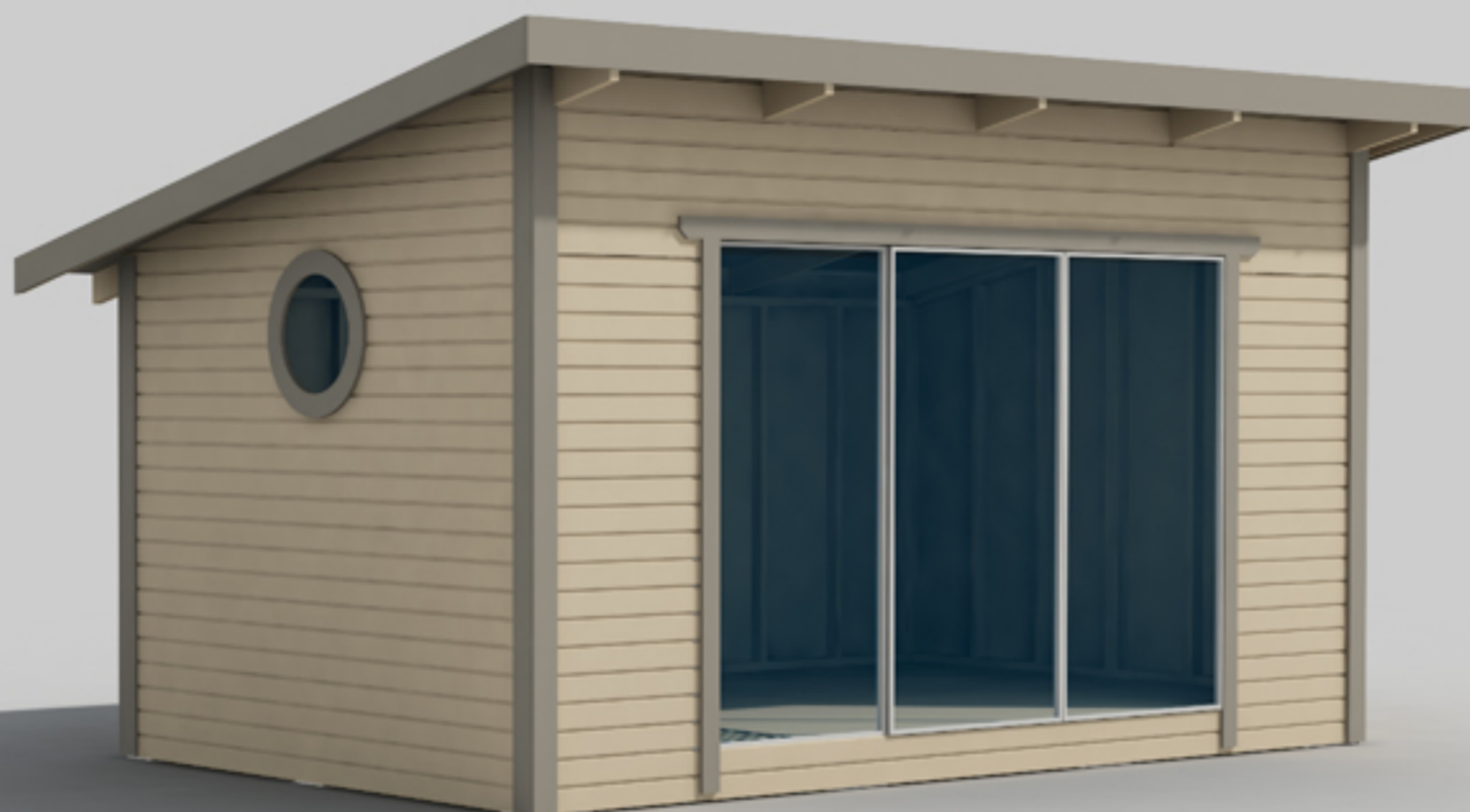


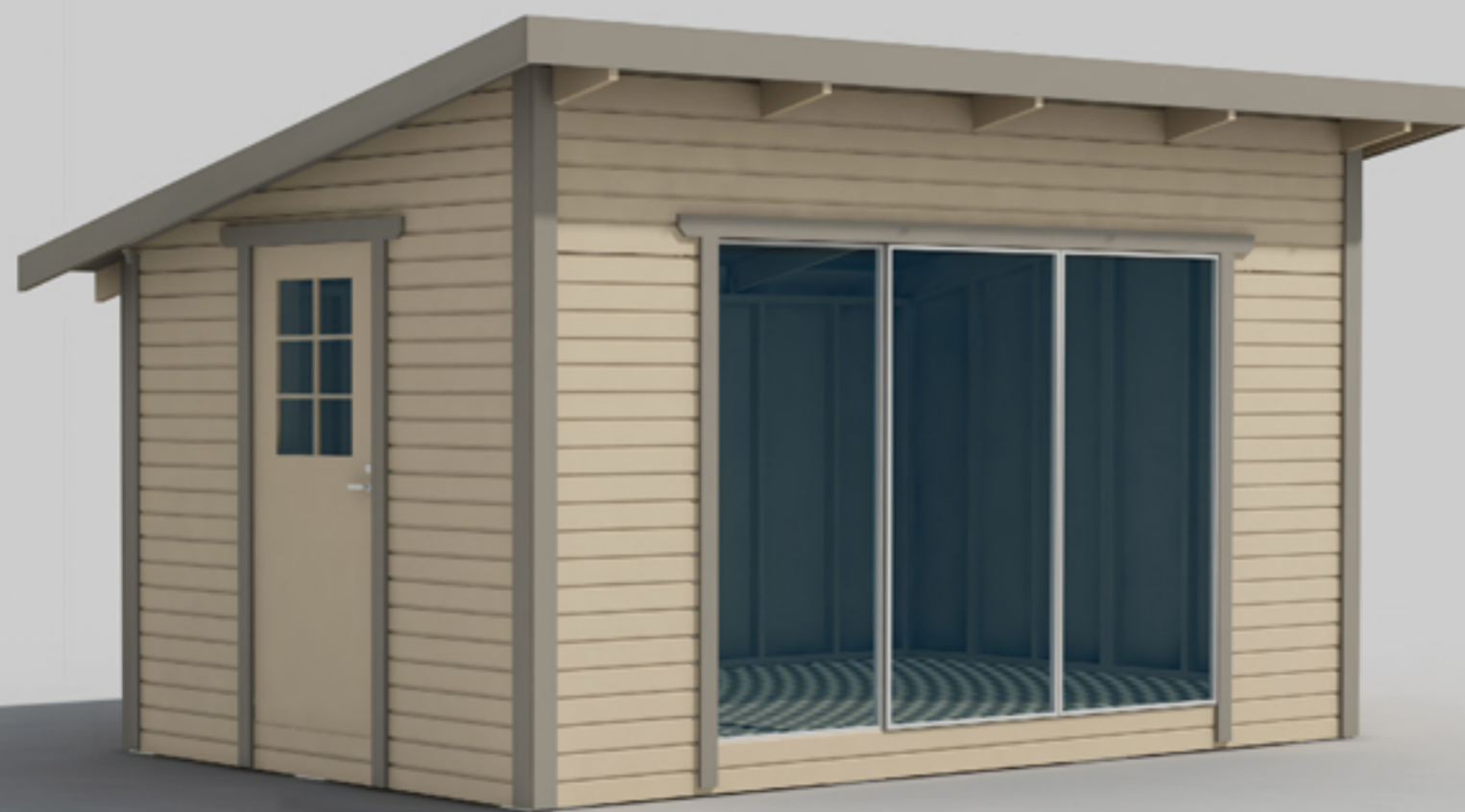


Montering Skagen 15-1,2

Skriv ut monteringsanvisningen med färgskrivare.



Skagen 15-1



Skagen 15-2



Montering Skagen 15-3,4

Skriv ut monteringsanvisningen med färgskrivare.



Skagen 15-3



Skagen 15-4



Montering Skagen 15-5,6

Skriv ut monteringsanvisningen med färgskrivare.



Skagen 15-5



Skagen 15-6



Trähuset önskar lycka till med stugan, boden ni köpt från Trähuset.

Packa upp stugan efter leveransen och kontrollera att allt är med enligt materialspecifikationen.

*Vid felaktigheter i leveransen gäller konsumentverkets regler.
www.konsumentverket.se*

*Reklamera därför till Trähuset i enlighet med konsumentverkets regler.
Om ni reklamera efter denna tid får ni själva hämta eller byta direkt på Trähuset.
Ni står själva för transportkostnad till och från Trähuset.*

Fönster och detaljer ligger i de flesta fall i ett av paketen med väggblock eller separat i ett dörrpaket med dörrar och fönster.

Att tänka på:

- 1 Läs monteringsanvisningen noga innan ni ringer eller mejlar era frågor.*
- 2 Materialet ska skyddas från sol och regn och läggas plant och jämnt vid ompackning.*
- 3 Dörrar ska ligga plant eller stå mot ett jämnt underlag, så att de inte blir skeva eller slår sig.*
- 4 Rådgör med den brädgård eller det byggvaruhus där ni köpt stugan om typ av takpapp eller takmaterial till er stuga.*

Verktyg ni bör ha för att montera er stuga:

Vattenpass, hammare, fogsvans, vinkelhake, stämjärn, färgsnöre, skruvdragare, koben yxa och slägga.

Trähuset reserverar sig för eventuella tryckfel.

Materialspecifikation

Skagen-15-1

Antal Typ Block

- 9 Väggblock
- 1 Balk nr 20 till skjutparti + 2st bultar 10x100mm+ mutter och bricka
- 1 Fönster runt 50 cm+foder+10st 40mm skruv+10st rostfri spik
- 8 Paneler mellan takstolarna nr 65
- 1 Kartong med beslag skruv, mm
Skruv 100, 80 mm 1pkt
Vinklar stora 16st. Ankarspik 1pkt
- 1 Minilåda 2,8x75 spik.
- 10 Träslanor till skjutparti och för utsalning av bjälklag nr 200

Tillbehörspaket

- 2 Bjälklag nr 1 300 cm
- 6 Bjälklag nr 2 479 cm
- 2 Bärlina nr 21
- 5 Takbjälkar nr 13 371,2 cm
- 2 Takbjälkar nr 12 monteras ovanpå gavlarna
- 60 Golv 300 cm
- 90 Tak 270 cm
- 56 300,0 cm ytterpanel till gavlar
- 28 489,0 cm ytterpanel till sida fram och bak
- 20 300,0 cm ytterpanel till block nr 4. Kapas in på plats
- 1 Pkt Vindskivor nr 66
- 1 Pkt Vattbrädor nr 55
- 1 Pkt hörnknutar nr 11
- 1 Pkt fotbräda nr 7
- 4 Trekantsläkt nr 22 ca 400 cm
- 1 Pkt foder till skjutparti 295x200 cm
- 1 Pkt foder till dörr 80x185 1st
- 1 Pkt regler till dörrkarm 80x185

Packas separat vid leverans

- 1 Skjutparti 3 dörrar 295x200 cm
- 1 Dörr 80x185-Spröjs höger
- 1 Aluminium profil
- 1 Tröskelplåt 300 cm till skjutpartiet
- 1 Låda med tillbehör

Materialspecifikation

Skagen-15-2

Antal Typ Block

- 9 Väggblock
- 1 Balk nr 20 till skjutparti + 2st bultar 10x100mm+ mutter och bricka
- 1 Plåtbleck ovan glasskiva
- 8 Paneler mellan takstolarna nr 65
- 1 Glasskiva ovan dörr
- 2 Konsoller+franskträskruv 4st 160mm+bricka+4st skruv till glasskivan

- 1 Kartong med beslag skruv, m
Skruv 100, 80mm 1pkt
Vinkla stora 16st. Ankarspik 1pkt.
- 1 Minilåda 2,8x75 spik.
- 10 Träslanor till skjutparti och för utsalning av bjälklag nr 200

Tillbehörspaket

- 2 Bjälklag nr 1 300 cm
- 6 Bjälklag nr 2 479 cm
- 2 Bärlina nr 21
- 5 Takbjälkar nr 13 371,2 cm
- 2 Takbjälkar nr 12 monteras ovanpå gavlarna
- 60 Golv 300 cm
- 90 Tak 270 cm
- 56 300,0 cm ytterpanel till gavlar
- 28 489,0 cm ytterpanel till sida fram och bak
- 20 300,0 cm ytterpanel till block nr 4. Kapas in på plats
- 1 Pkt Vindskivor nr 66
- 1 Pkt Vattbrädor nr 55
- 1 Pkt hörnknutar nr 11
- 1 Pkt fotbräda nr 7
- 4 Trekantsläkt nr 22 ca 400 cm
- 1 Pkt foder till skjutparti 295x200 cm
- 1 Pkt foder till dörr 80x200 1st

Packas separat vid leverans

- 1 Skjutparti 3 dörrar 295x200 cm
- 1 Dörr 80x200-Spröjs vänster
- 1 Aluminium profil
- 1 Tröskelplåt 300 cm till skjutpartiet
- 1 Låda med tillbehör

Materialspecifikation

Skagen-15-3

Antal Typ Block

- 10 Väggblock
- 1 Fönster runt 50 cm+foder+10st 40mm skruv+10st rostfri spik
- 1 Plåtbleck ovan glasskiva
- 8 Paneler mellan takstolarna nr 65
- 1 Glasskiva ovan dörr
- 2 Konsoller+franskträskruv 4st 160mm+bricka+4st skruv till glasskivan

- 1 Kartong med beslag skruv, mm
Skruv 100, 80mm 1pkt
Vinklar stora 16st Ankarspik 1pkt
- 1 Minilåda 2,8x75 spik.
- 10 Träslanor till skjutparti och för utsalning av bjälklag nr 200

Tillbehörspaket

- 2 Bjälklag nr 1 300 cm
- 6 Bjälklag nr 2 479 cm
- 2 Bärlina nr 21
- 5 Takbjälkar nr 13 371,2 cm
- 2 Takbjälkar nr 12 monteras ovanpå gavlarna
- 60 Golv 300 cm
- 90 Tak 270 cm
- 56 300 cm ytterpanel till gavlar
- 42 489 cm ytterpanel till sida fram och bak
- 1 Pkt Vindskivor nr 66
- 1 Pkt Vattbrädor nr 55
- 1 Pkt hörnknutar nr 11
- 1 Pkt fotbräda nr 7
- 4 Trekantsläkt nr 22 ca 400 cm
- 1 Pkt foder till dörr 80x200 1st

Packas separat vid leverans

- 1 Dörr 80x200-Spröjs vänster

Materialspecifikation

Skagen-15-4

Antal Typ Block

- 10 Väggblock
- 1 Fönster runt 50 cm+foder+10st 40mm skruv+10st rostfri spik
- 1 Plåtbleck ovan glasskiva
- 8 Paneler mellan takstolarna nr 65
- 1 Glasskiva ovan dörr
- 2 Konsoller+franskträskruv 4st 160mm+bricka+4st skruv till glasskivan

- 1 Kartong med beslag skruv, mm
Skruv 100, 80mm 1pkt
Vinklar stora 16st Ankarspik 1pkt.
- 1 Minilåda 2,8x75 spik.
- 10 Träslanor till skjutparti och för utsalning av bjälklag nr 200

Tillbehörspaket

- 2 Bjälklag nr 1 300 cm
- 6 Bjälklag nr 2 479 cm
- 2 Bärlina nr 21
- 5 Takbjälkar nr 13 371,2 cm
- 2 Takbjälkar nr 12 monteras ovanpå gavlarna
- 60 Golv 300 cm
- 90 Tak 270 cm
- 56 300 cm ytterpanel till gavlar
- 42 489 cm ytterpanel till sida fram och bak
- 1 Pkt Vindskivor nr 66
- 1 Pkt Vattbrädor nr 55
- 1 Pkt hörnknutar nr 11
- 1 Pkt fotbräda nr 7
- 4 Trekantsläkt nr 22 ca 400 cm
- 1 Pkt foder till dörr 80x200 1st
- 1 Pkt foder till glasparti 1st

Packas separat vid leverans

- 1 Dörr 80x200-Spröjs vänster
- 1 Glasparti 80x200

Materialspecifikation

Skagen-15-5

Antal Typ Block

- 10 Väggblock
- 1 Balk nr 20 till skjutparti + 2st bultar 10x100mm+ mutter och bricka
- 1 Fönster runt 50 cm+foder+10st 40mm skruv+10st rostfri spik
- 8 Paneler mellan takstolarna nr 65

- 1 Kartong med beslag skruv, mm
Skruv 100, 80mm 1pkt
Vinklar stora 16st Ankarspik 1pkt
- 1 Minilåda 2,8x75 spik.
- 10 Träslanor till skjutparti och för utsalning av bjälklag nr 200

Tillbehörspaket

- 2 Bjälklag nr 1 300 cm
- 6 Bjälklag nr 2 479 cm
- 2 Bärlina nr 21
- 5 Takbjälkar nr 13 371,2 cm
- 2 Takbjälkar nr 12 monteras ovanpå gavlarna
- 60 Golv 300 cm
- 90 Tak 270 cm
- 56 300,0 cm ytterpanel till gavlar
- 28 489,0 cm ytterpanel till sida fram och bak
- 28 300,0 cm ytterpanel till block nr 4 och 5. Kapas in på plats
- 1 Pkt Vindskivor nr 66
- 1 Pkt Vattbrädor nr 55
- 1 Pkt hörnknutar nr 11
- 1 Pkt fotbräda nr 7
- 4 Trekantsläkt nr 22 ca 400 cm
- 1 Pkt foder till skjutparti 200x200 cm
- 1 Pkt foder till dörr 80x185 1st
- 1 Pkt regler till dörrkarm 80x185

Packas separat vid leverans

- 1 Skjutparti 2 dörrar 200x200 cm
- 1 Dörr 80x185-Spröjs höger
- 1 Aluminium profil
- 1 Tröskelplåt 300 cm till skjutpartiet
- 1 Låda med tillbehör

Materialspecifikation

Skagen-15-6

Antal Typ Block

- 10 Väggblock
- 1 Balk nr 20 till skjutparti + 2st bultar 10x100mm+ mutter och bricka
- 1 Fönster runt 50 cm+foder+10st 40mm skruv+10st rostfri spik
- 1 Plåtbläck ovan glasskiva
- 8 Paneler mellan takstolarna nr 65
- 1 Glasskiva ovan dörr
- 2 Konsoller+franskträskruv 4st 160 mm+bricka+4st skruv till glasskivan

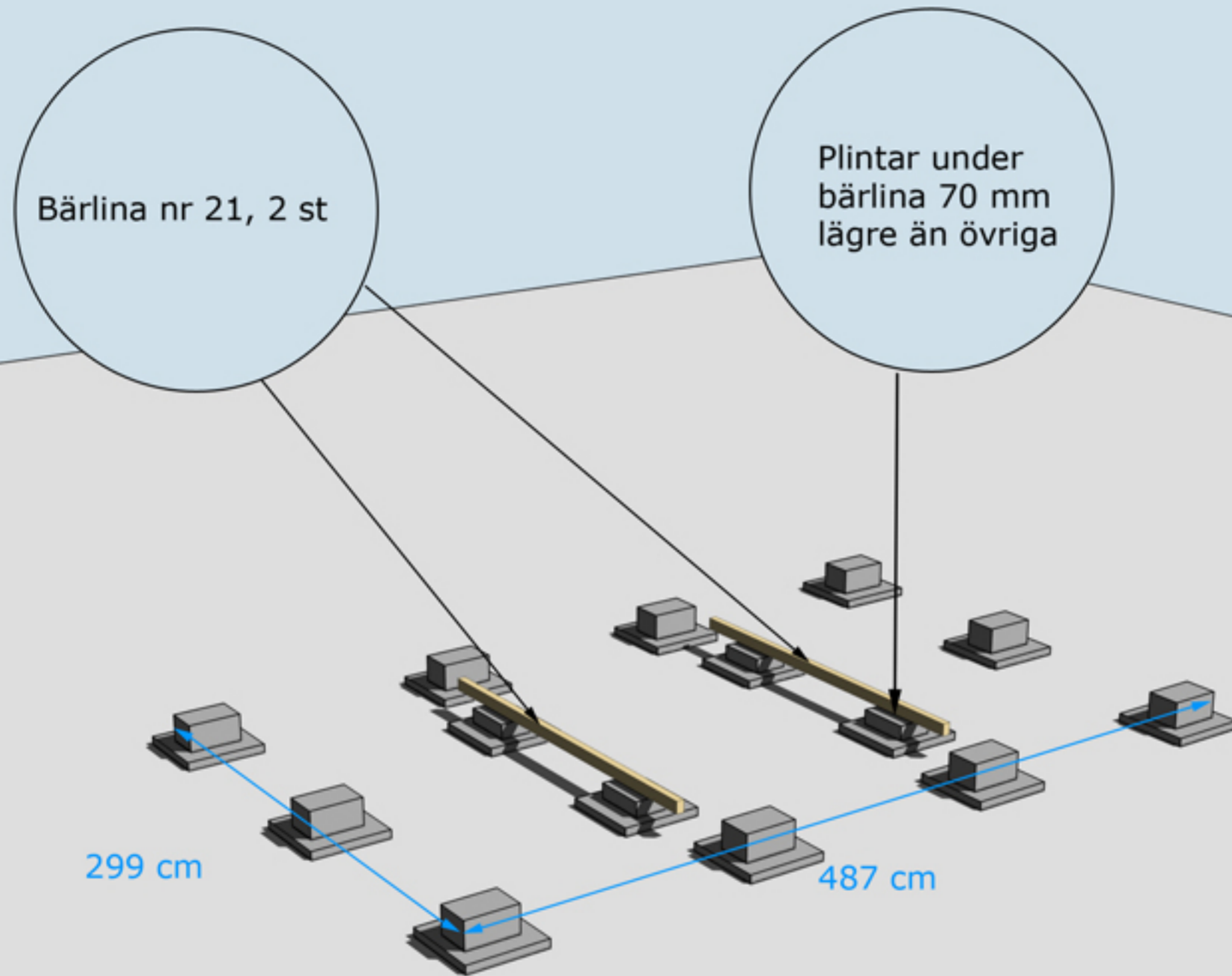
- 1 Kartong med beslag skruv, mm
Skruv 100, 80mm 1pkt
Vinklar små 16st Ankarspik 1pkt
- 1 Minilåda 2,8x75 spik.
- 10 Träslanor till skjutparti och för utsalning av bjälklag nr 200

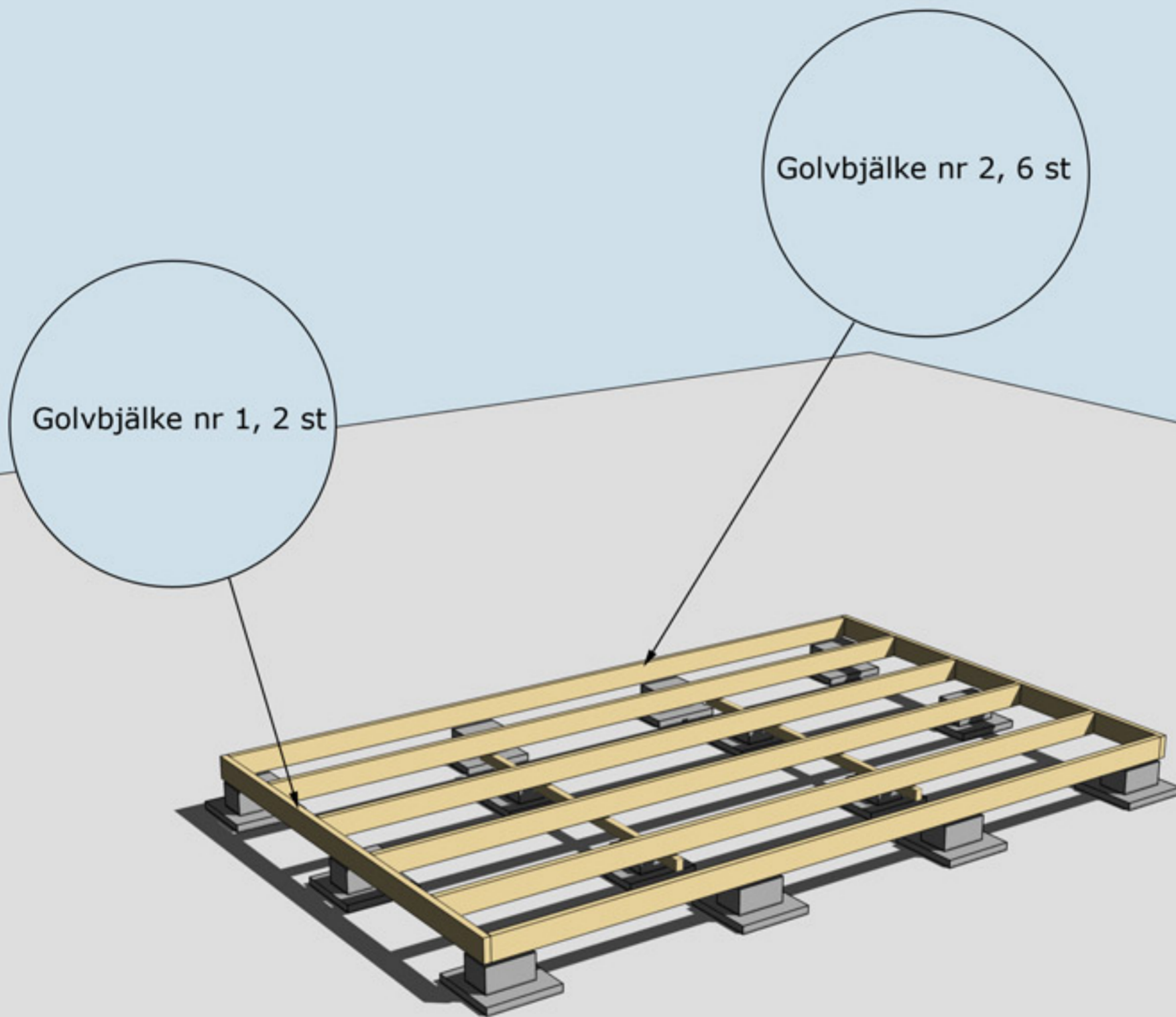
Tillbehörspaket

- 2 Bjälklag nr 1 300 cm
- 6 Bjälklag nr 2 479 cm
- 2 Bärlina nr 21
- 5 Takbjälkar nr 13 371,2 cm
- 2 Takbjälkar nr 12 monteras ovanpå gavlarna
- 60 Golv 300 cm
- 90 Tak 270 cm
- 56 300,0 cm ytterpanel till gavlar
- 28 489,0 cm ytterpanel till sida fram och bak
- 28 300,0 cm ytterpanel till block nr 4 och 5. Kapas in på plats
- 1 Pkt Vindskivor nr 66
- 1 Pkt Vattbrädor nr 55
- 1 Pkt hörnknutar nr 11
- 1 Pkt fotbräda nr 7
- 4 Trekantsläkt nr 22 ca 400 cm
- 1 Pkt foder till skjutparti 200x200 cm
- 1 Pkt foder till dörr 80x200 1st

Packas separat vid leverans

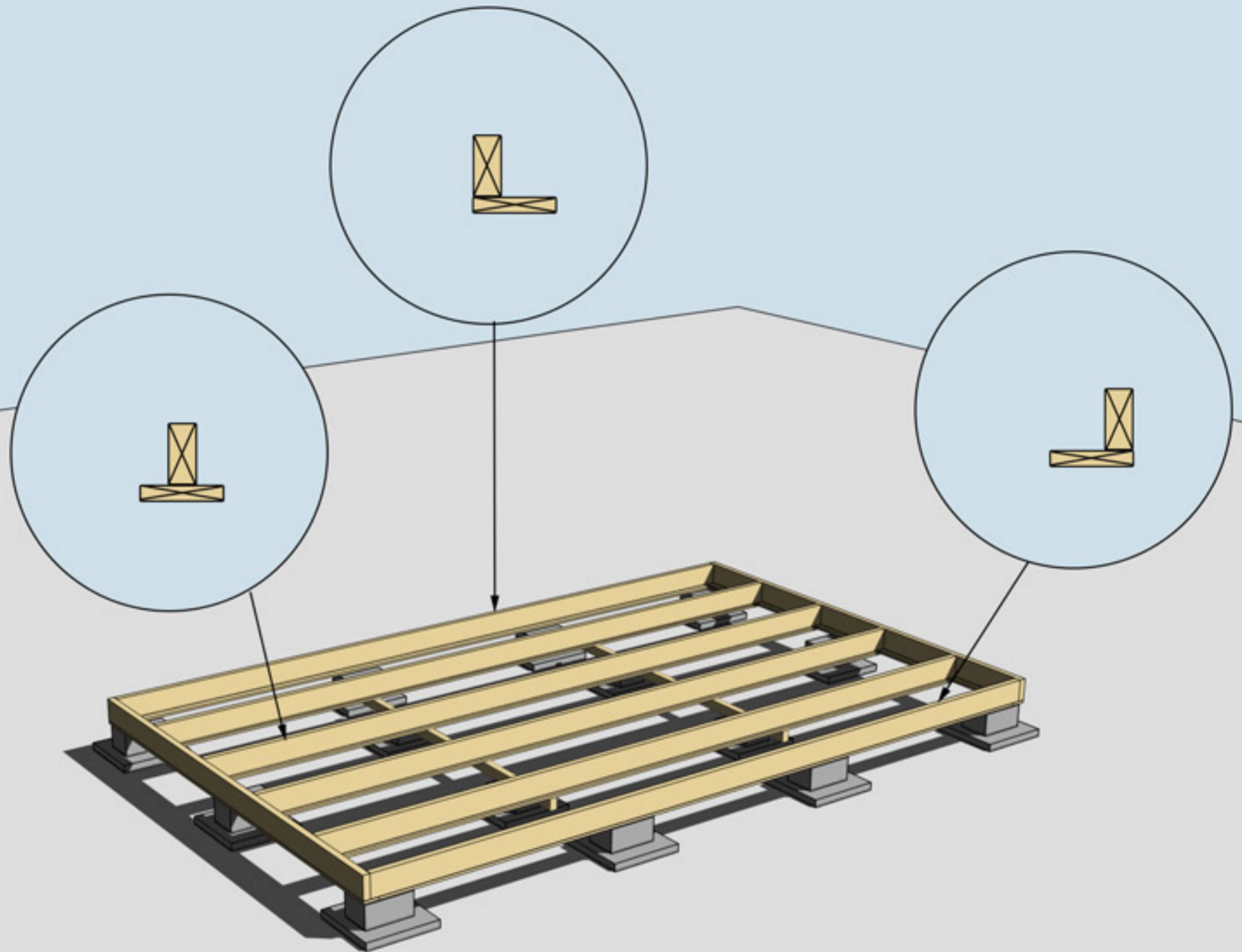
- 1 Skjutparti 2 dörrar 200x200 cm
- 1 Dörr 80x200-Spröjs vänster
- 1 Aluminium profil
- 1 Tröskelplåt 300 cm till skjutpartiet
- 1 Låda med tillbehör





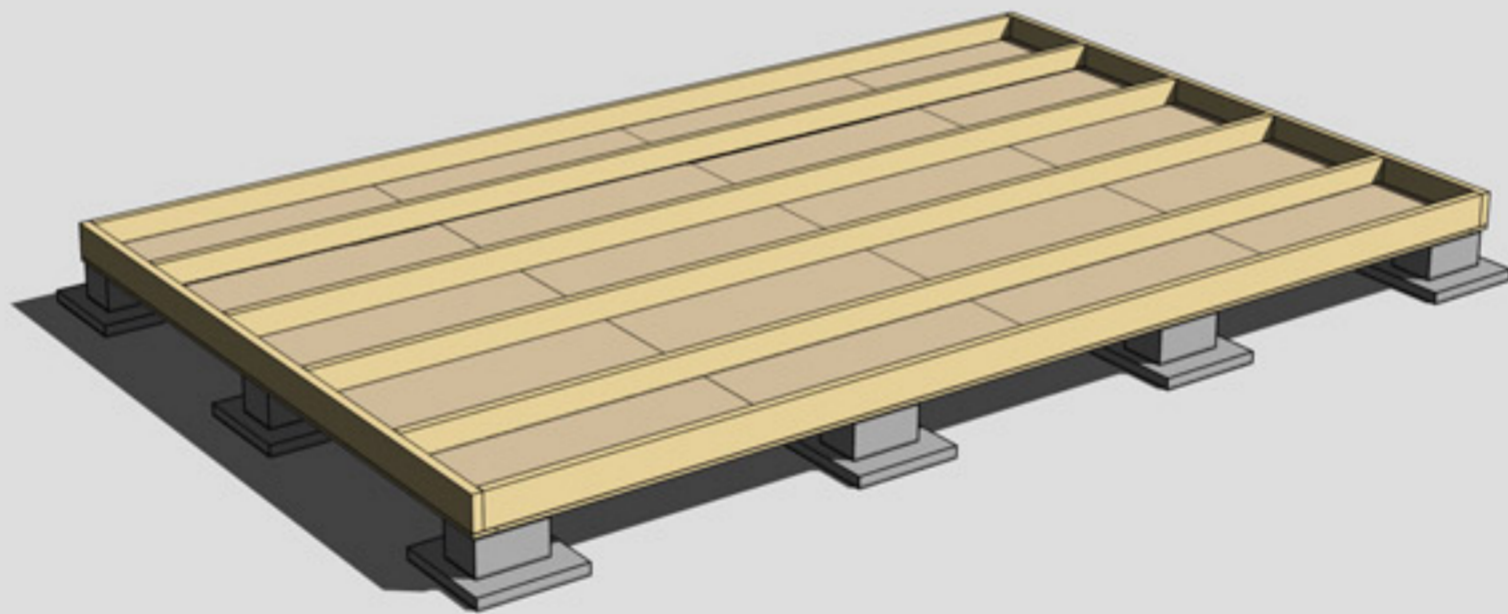
MONTERING AV BJÄLKLAG NR 1 OCH 2





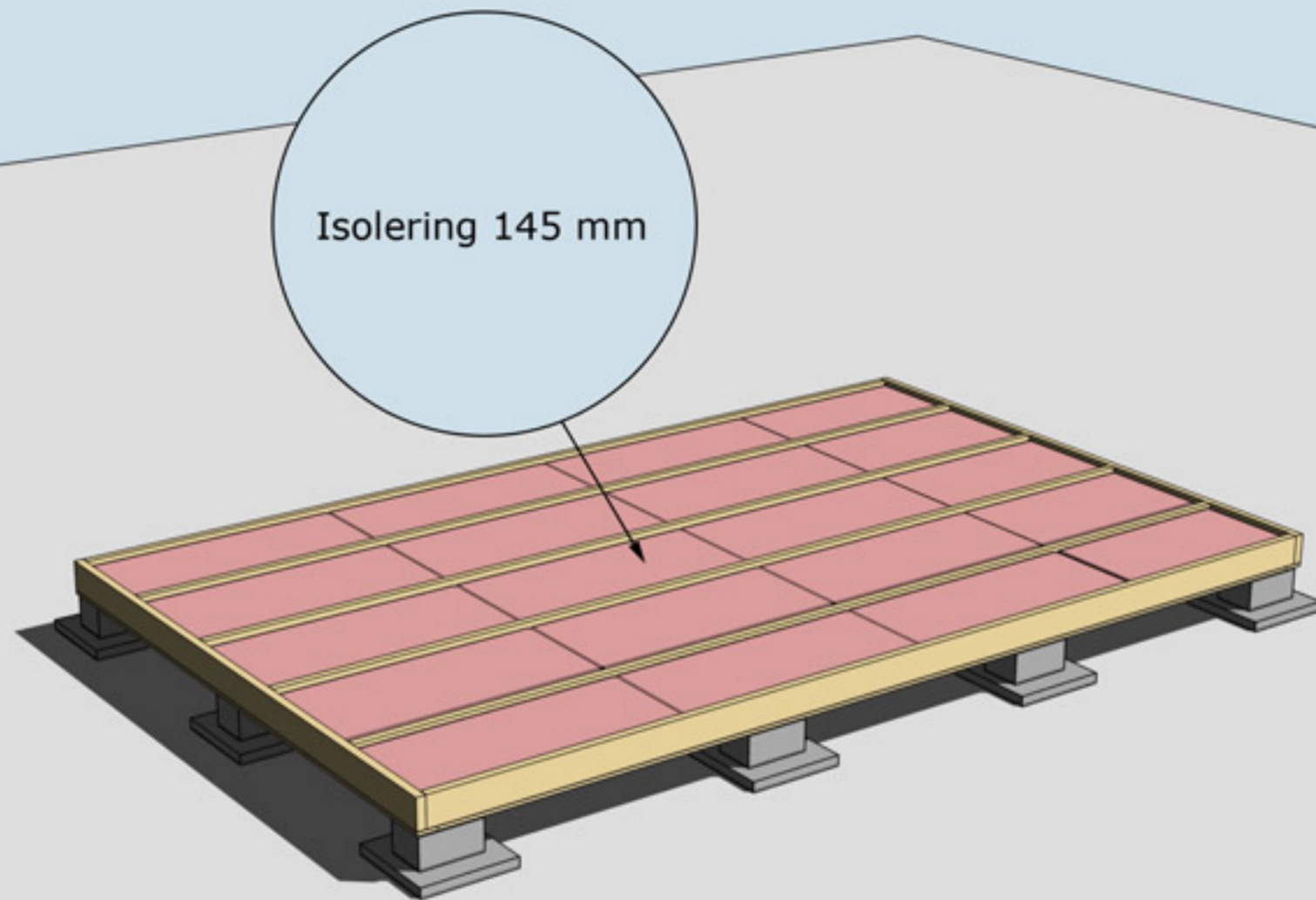
MONTERING AV UNDERSLAG. OBS, Underslagsbrädor ingår ej

Underslag golvbjälke spikas centrerat på golvbjälkarna i mitten.
Underslag golvbjälke spikas i ytterkant på golvbjälkarna ytterst.



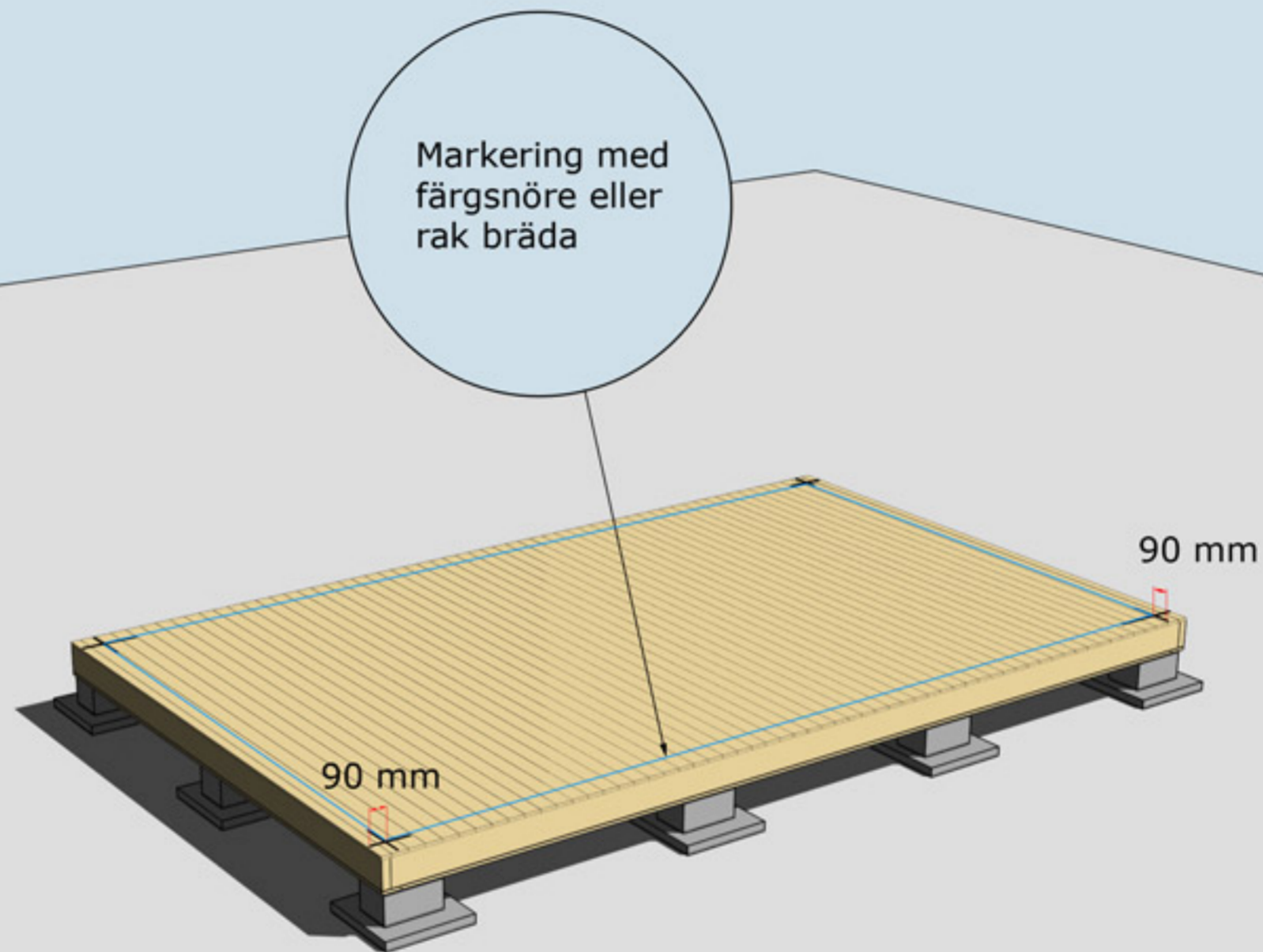
MONTERING AV TROSSBOTTENSKIVOR/BLINDBOTTENSKIVOR
OBS! Trossbottensskivor/Blindbottensskivor ingår ej i leveransen





ISOLERING AV BJÄLKLAG
OBS! Isolering ingår ej i leveransen





MONTERING AV GOLVBRÄDOR

Golvbrädor monteras med den skrovliga sidan uppåt. Den planade släta sidan nedåt. Golvbrädorna spikas med 1 spik per bjälke = 5 spik per golvbräda.

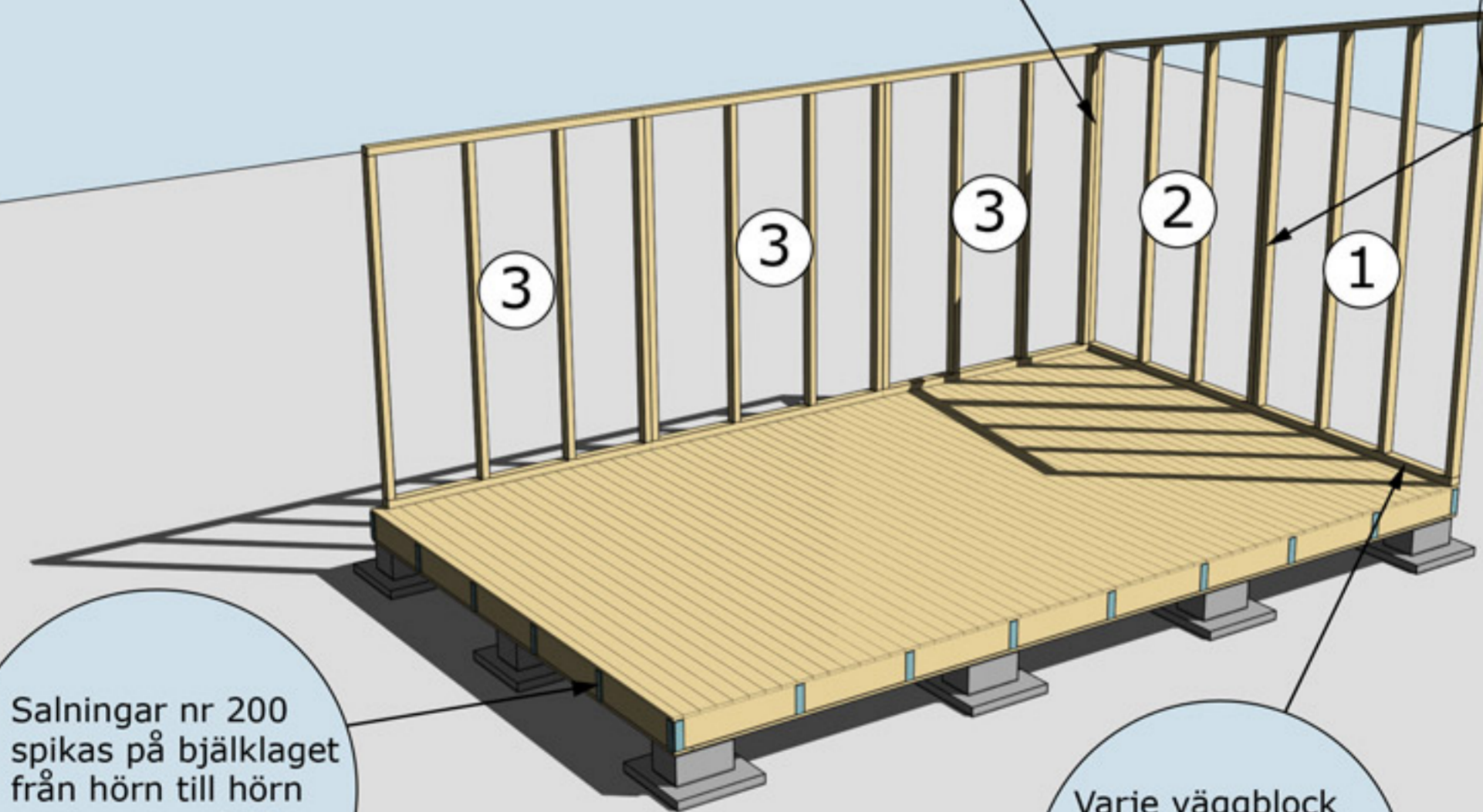
Dra ett streck i varje hörn 90 mm in från bjälklagets kant. Två streck i varje hörn. Gör likadant på resterande tre hörn. Ni får då ett kors.

Använd ett färgsnöre och märk lång- och kortsidor eller dra en linje med en rak bräda på samtliga sidor. Ni har då fått fyra streck på bjälklaget som visar var väggblocken ska monteras. Strecken ska synas från insidan när ni monterar väggblocken.



Hörn skruvas
eller spikas ihop
med 5-6 6x100 mm
skruv
eller 100 mm spik

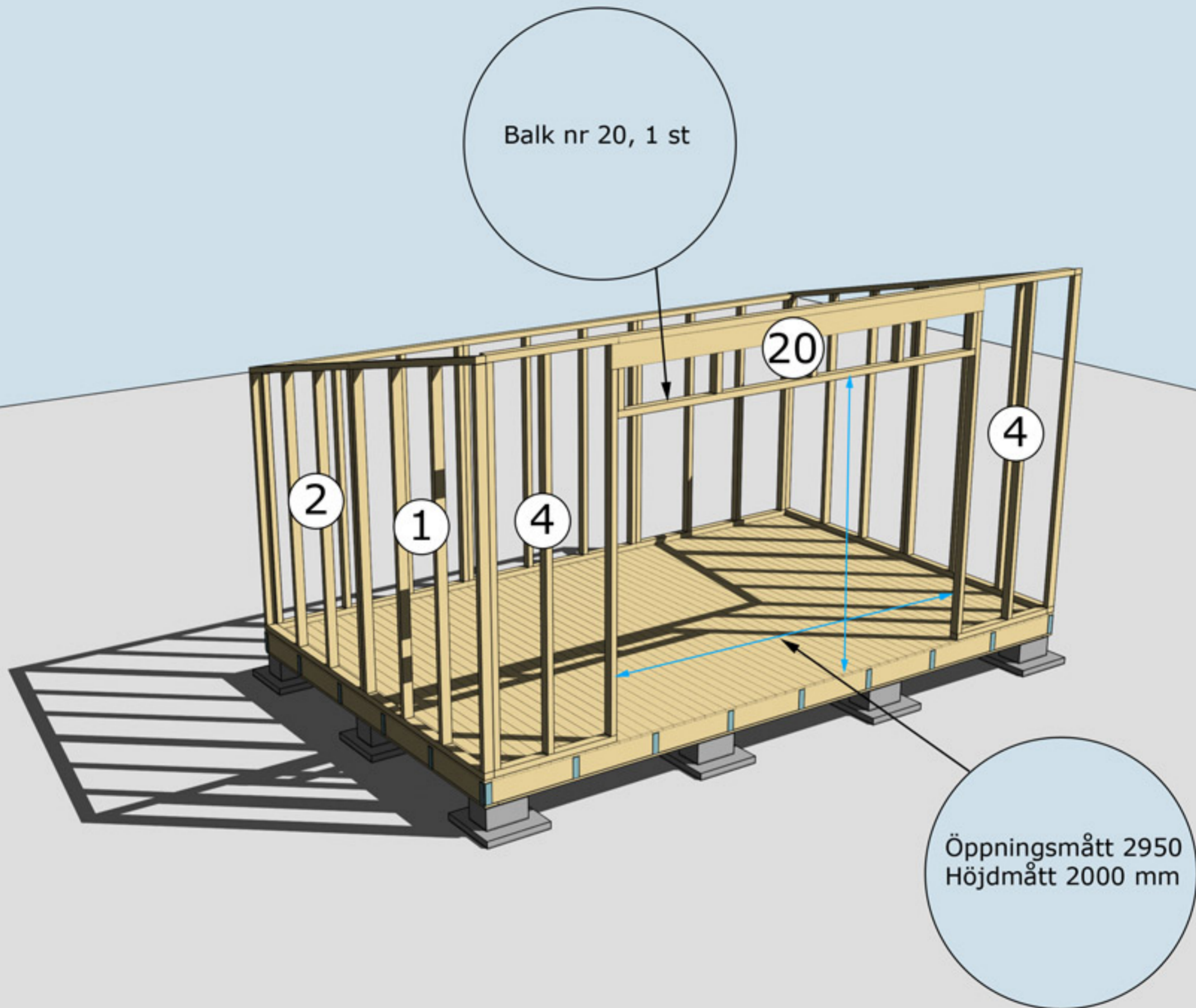
Blocken skruvas
eller spikas ihop
med 5-6 6x80 mm
skruv eller
100 mm spik



Salningar nr 200
spikas på bjälklaget
från hörn till hörn
runt om med 60 cm
mellanrum

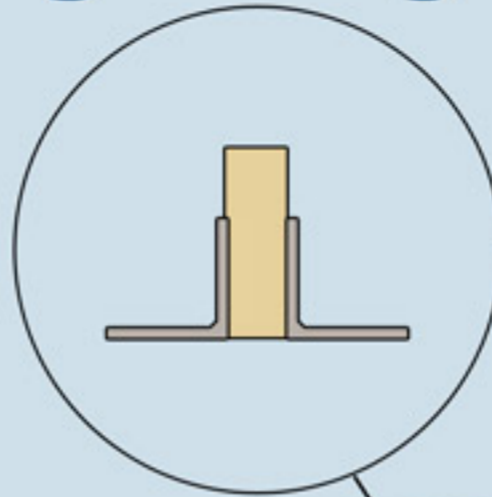
Varje väggblock
skruvas i golv
med 3 -4 st 6x100
skruv eller spikas
med 100 mm spik

MONTERING AV VÄGGBLOCK NR 1,2 OCH 3 SAMT SALNINGAR NR 200
Börja med block nr 1. Fortsätt med 2, 3, osv.



MONTERING AV VÄGGBLOCK 1, 2, 4 OCH BALK NR 20
Väggblock. Fortsätt med block 1, 2 och 4. Sedan balk nr 20.

Takbjälkar nr 13
5 st



Vinklar vid
takbjälkar nr 13.
Endast en vinkel
vid takbjälkar
på gavlar

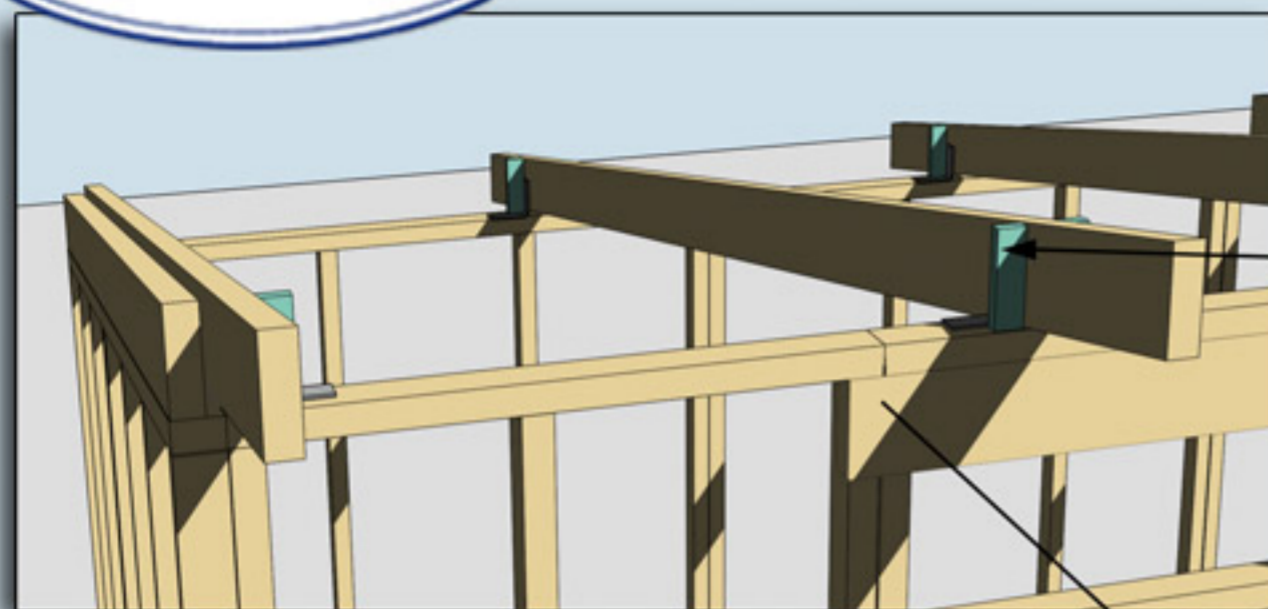
Takbjälkar nr 12
2 st monteras i
ytterkant jäms med
stommen

OBS! Var noga
med att montera
denna takbjälke
på mitten av
stommarna

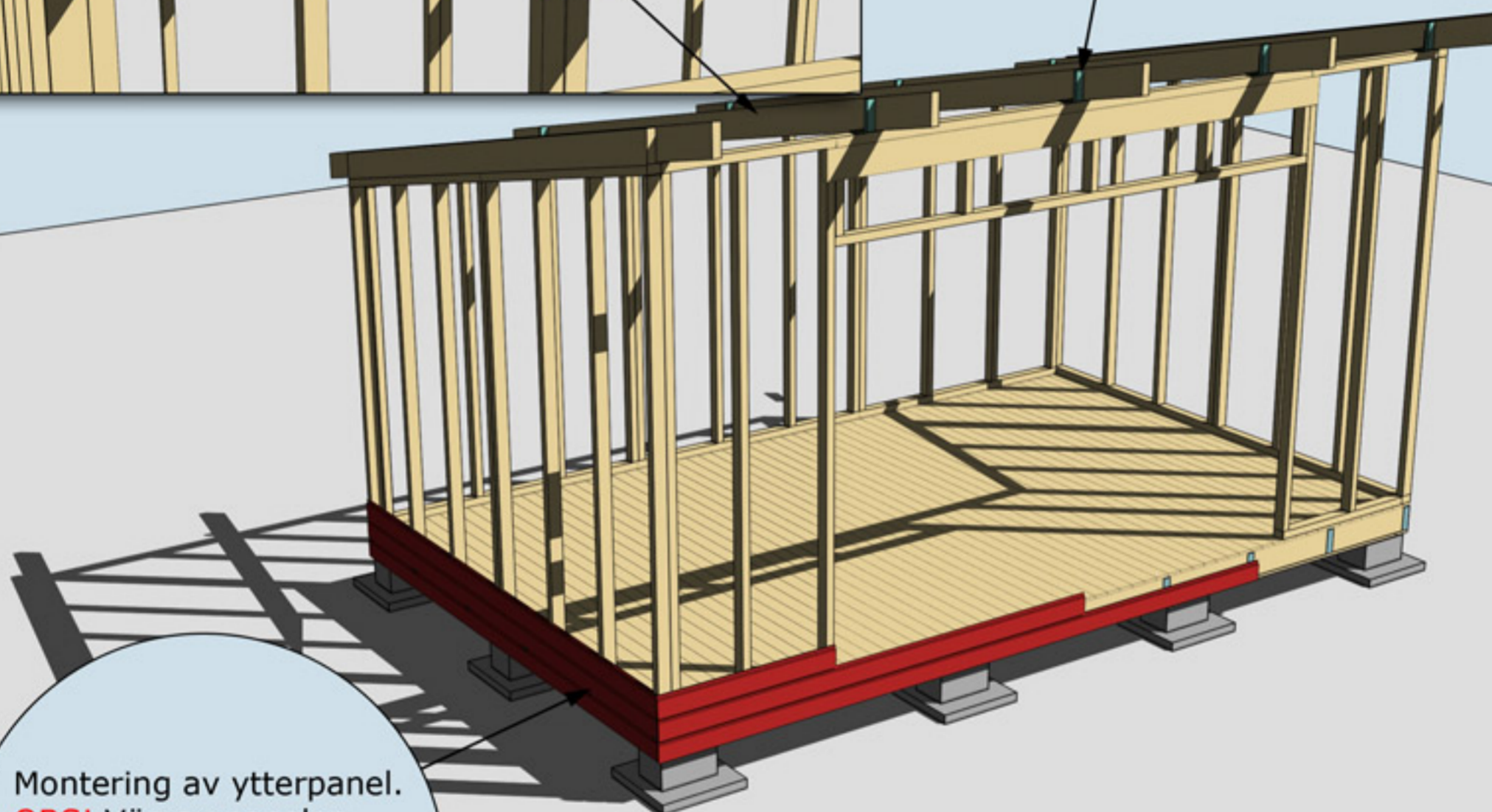
Takbjälkar nr 13
vid gavlarna 2 st,
monteras 60 mm
från insidan av
takbjälke nr 12



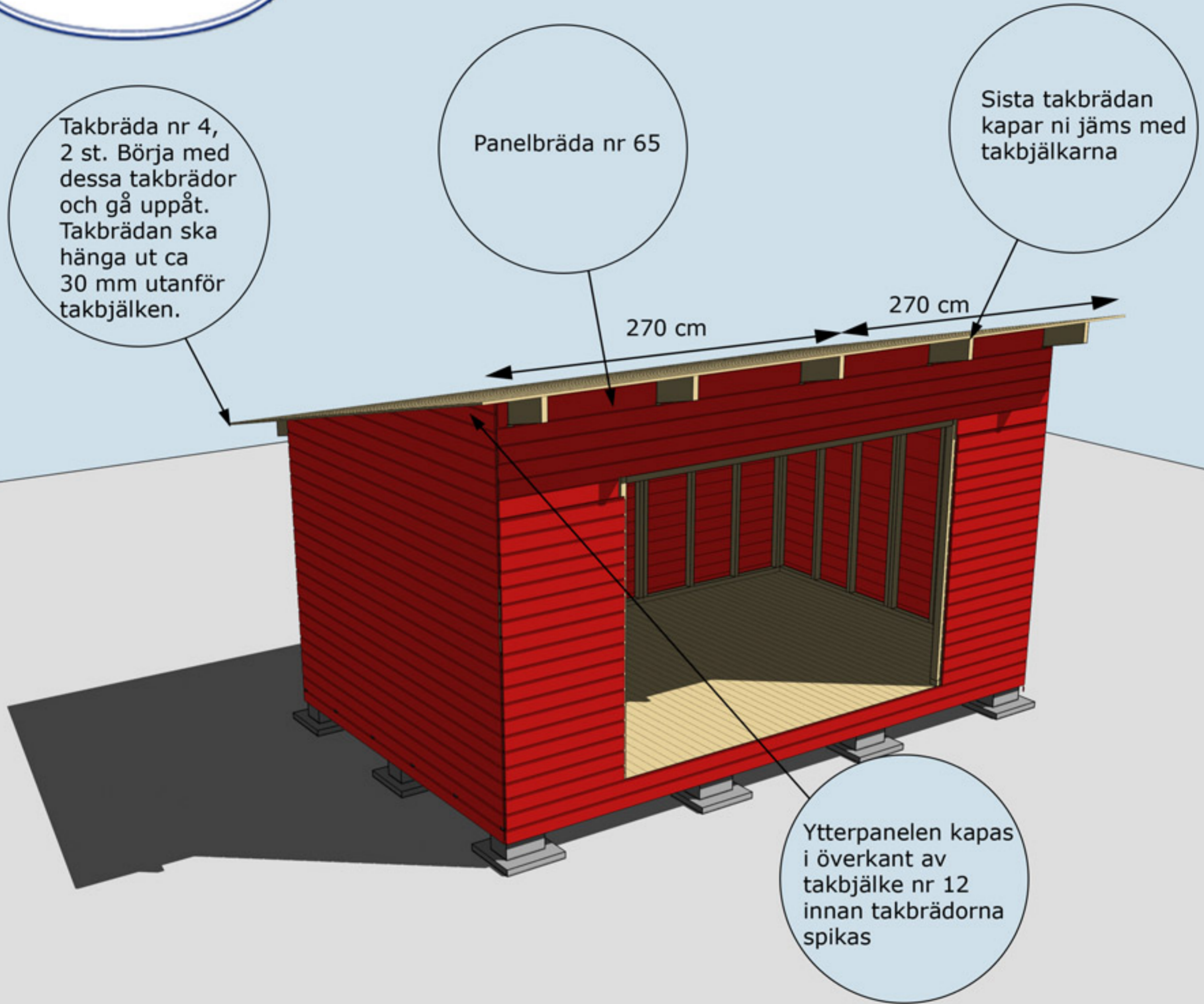
MONTERING AV TAKBJÄLKAR NR 12 OCH 13 SAMT VINKLAR VID TAKBJÄLKAR

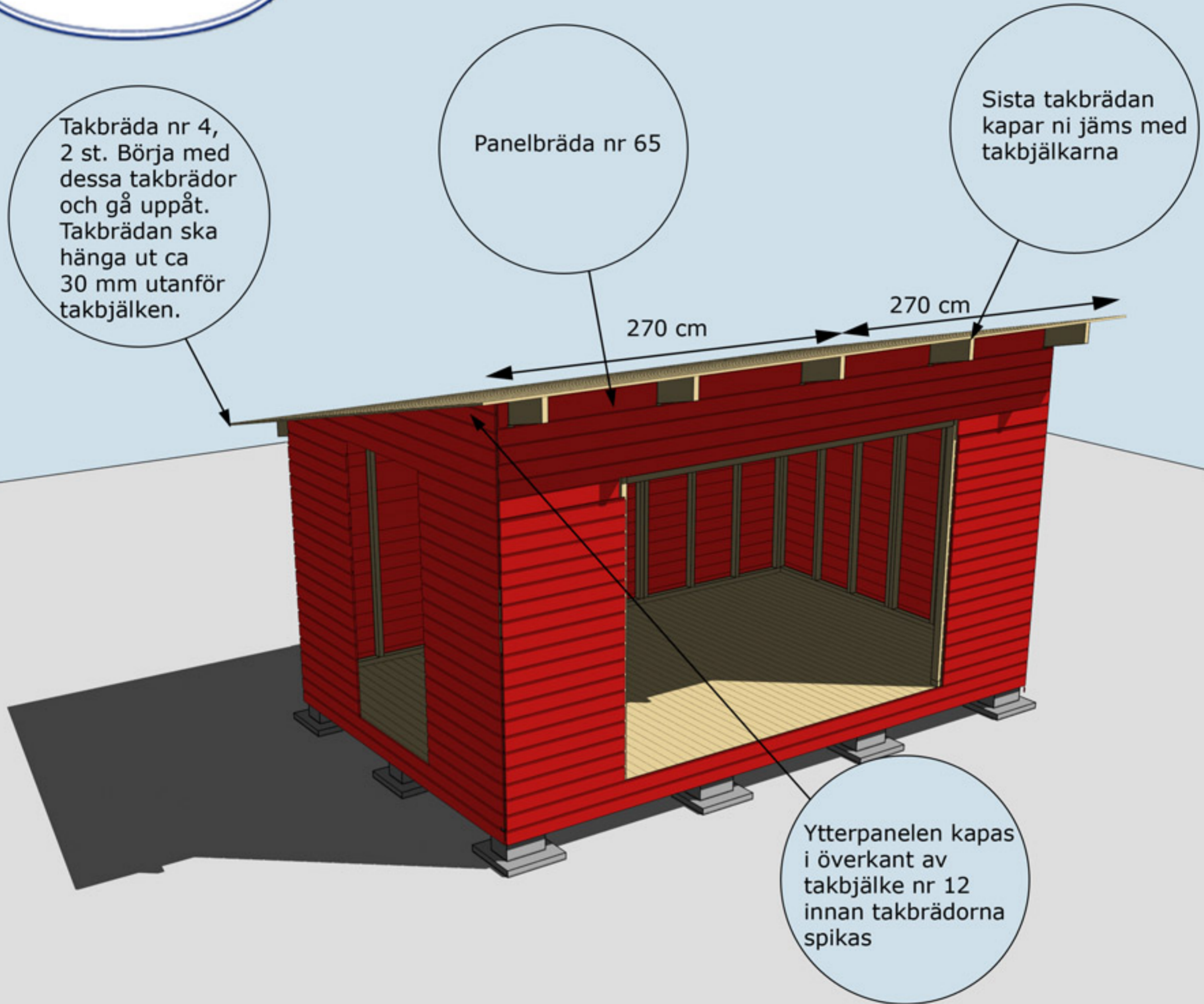


Spikläkt för
panelbräda nr 65



Montering av ytterpanel.
OBS! Väg av panelen
noggrant med vattpass
runt om på alla väggsidor
för att undvika
höjdskillnader.





Takpappen dras upp på trekantslätken och spikas med ca 7 cm mellanrum

Trekantsläkt nr 22

MONTERING AV TAKPAPP OCH TREKANTSLÄKT NR 22



Takpappen dras upp på trekantslätken och spikas med ca 7 cm mellanrum

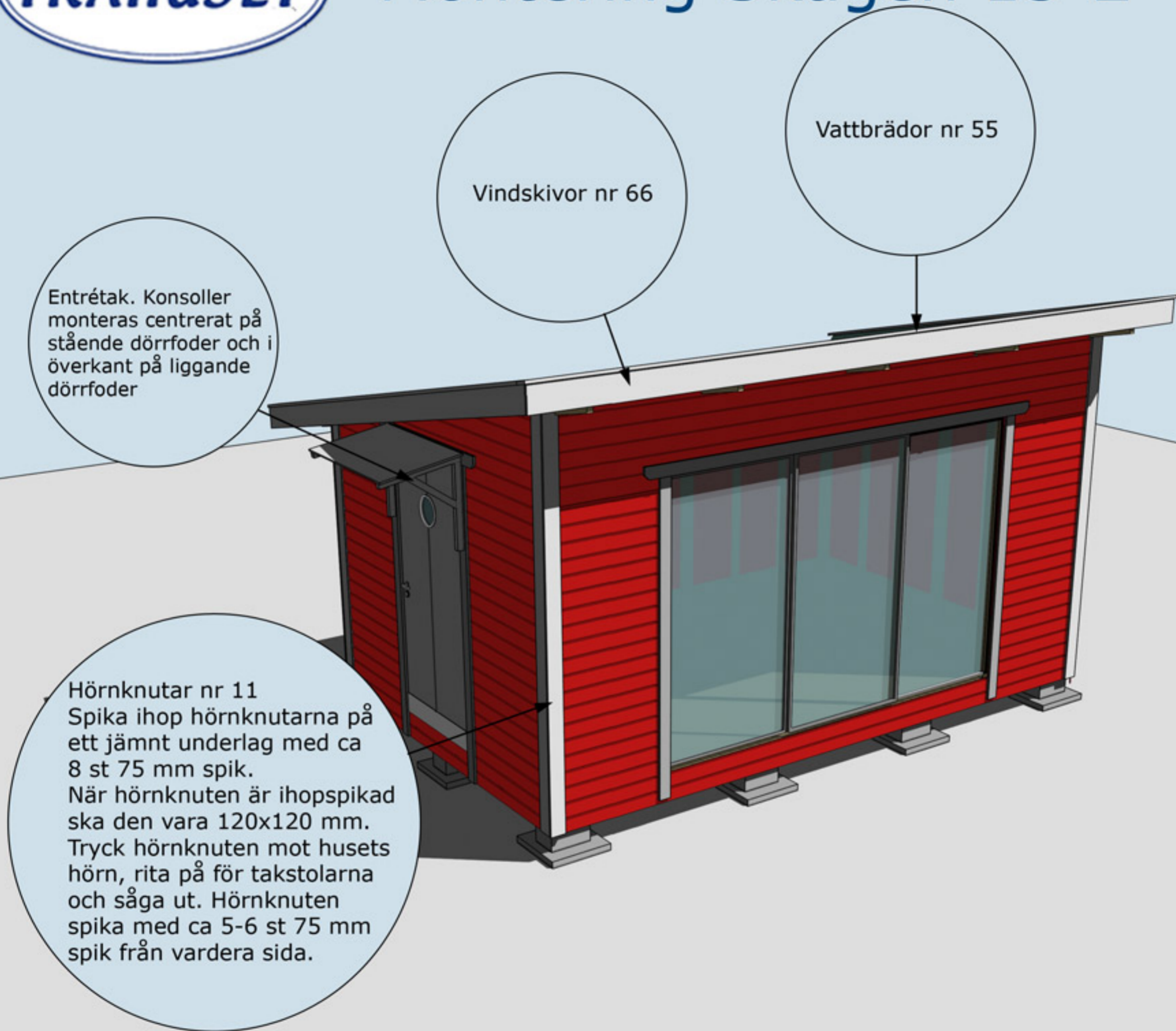
Trekantsläkt nr 22

MONTERING AV TAKPAPP OCH TREKANTSLÄKT NR 22

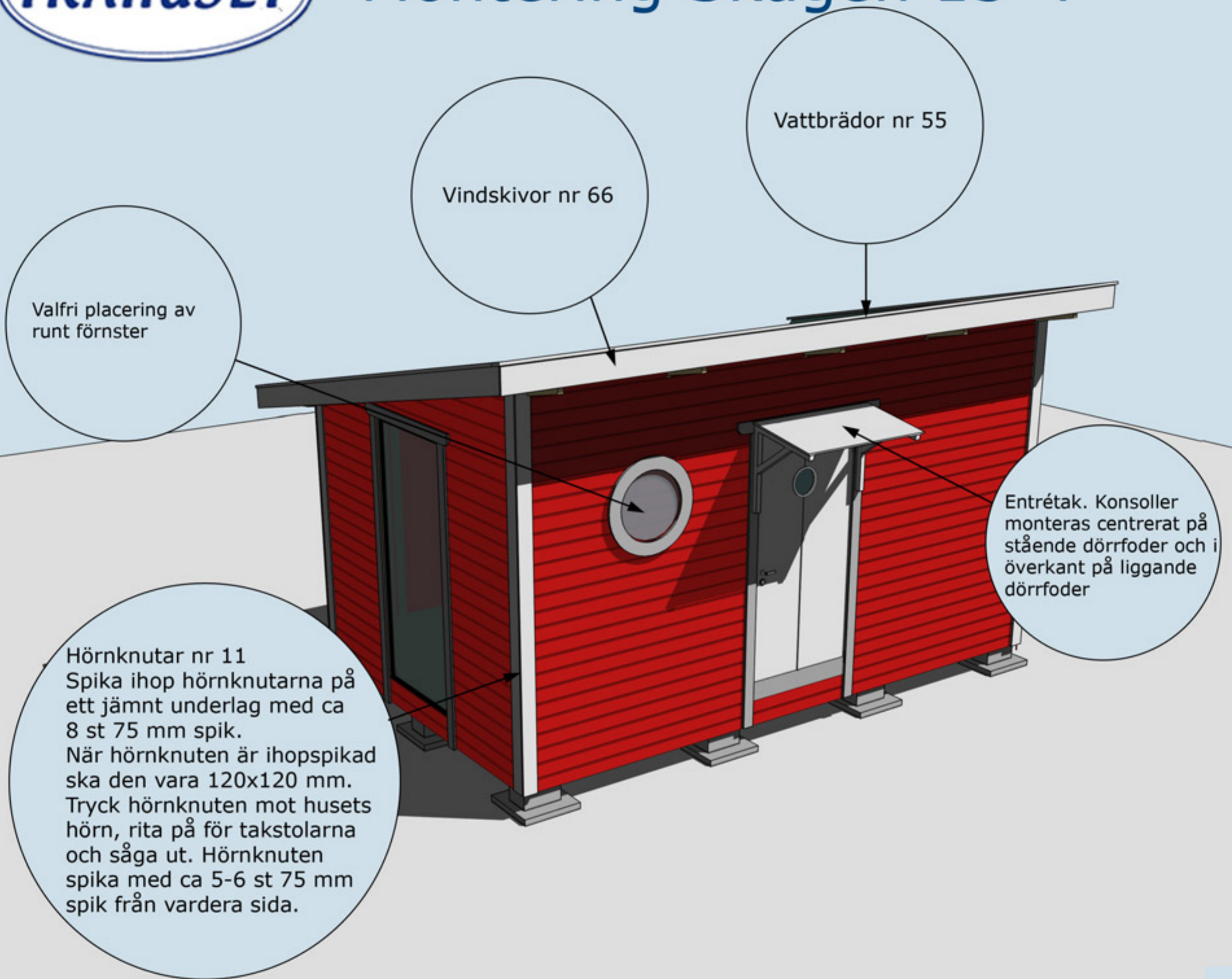




MONTERING AV DÖRRAR, FÖNSTER, VINDSKIVOR NR 66, VATTBRÄDOR NR 55 OCH HÖRNKNUTAR NR 11



MONTERING AV DÖRRAR, FÖNSTER, VINDSKIVOR NR 66, VATTBRÄDOR NR 55 OCH HÖRNKNUTAR NR 11



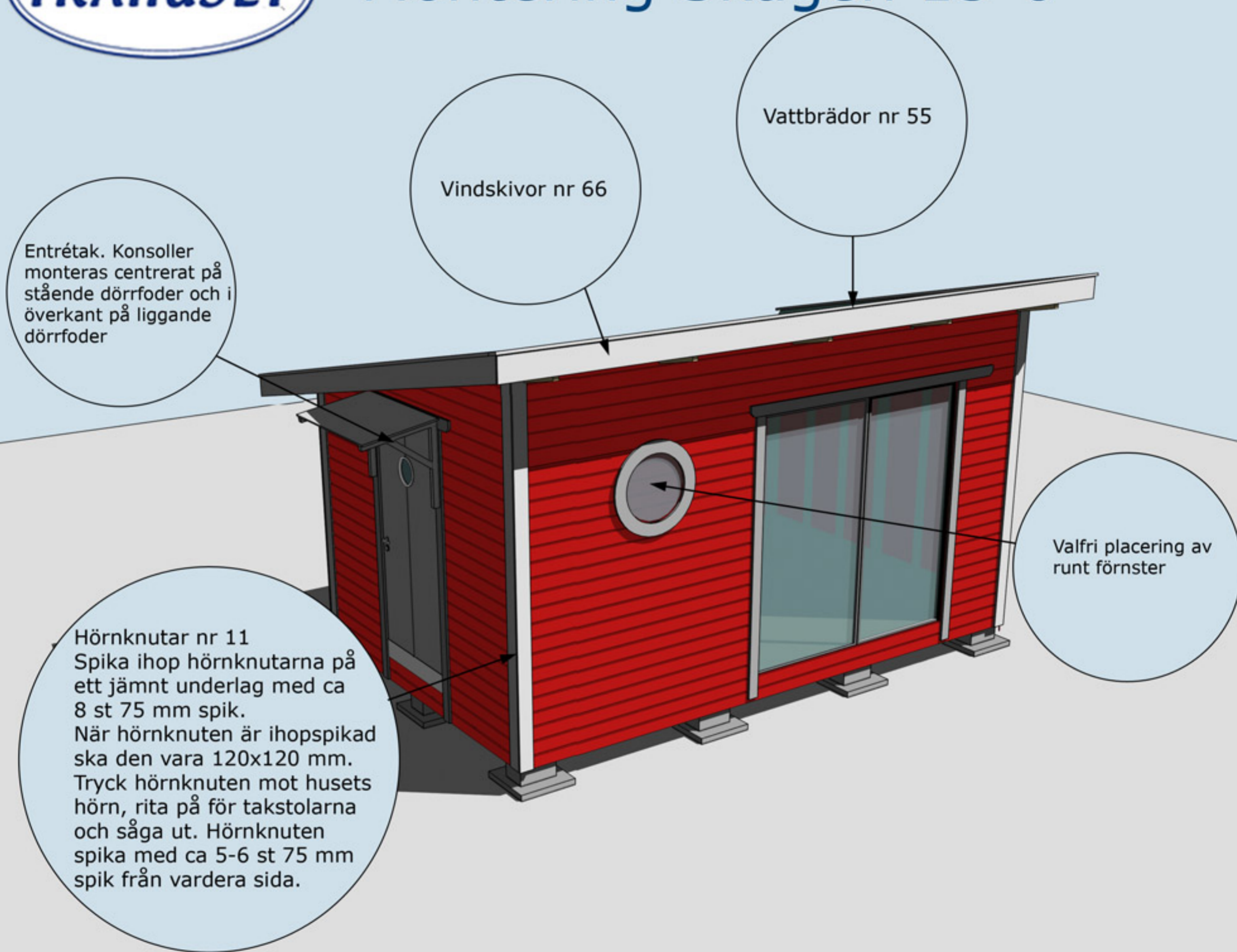
Valfri placering av runt fönster

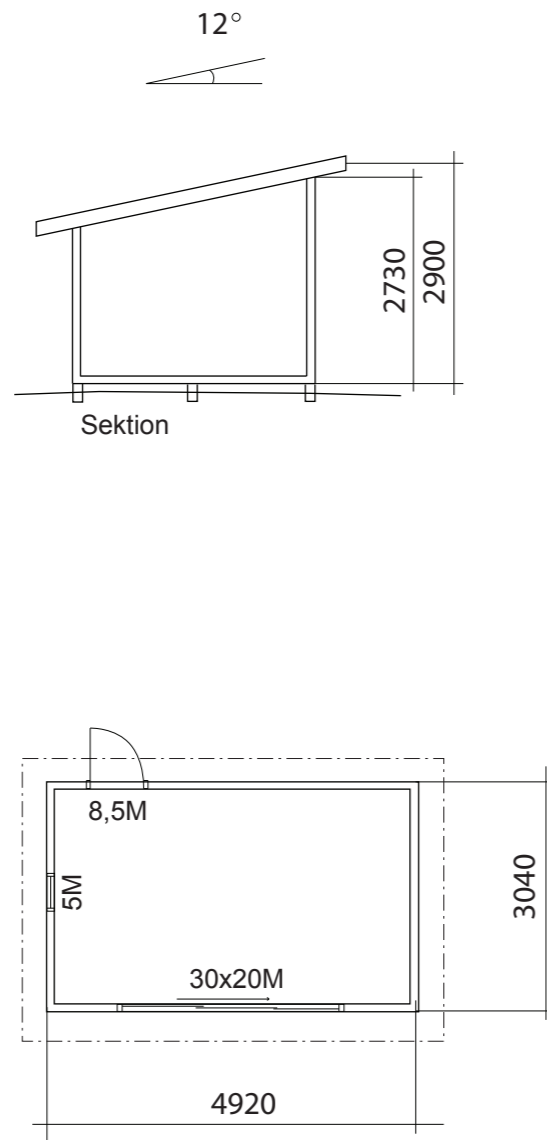
Vindskivor nr 66

Vattbrädor nr 55

Entrétak. Konsoller monteras centrerat på stående dörrfoder och i överkant på liggande dörrfoder

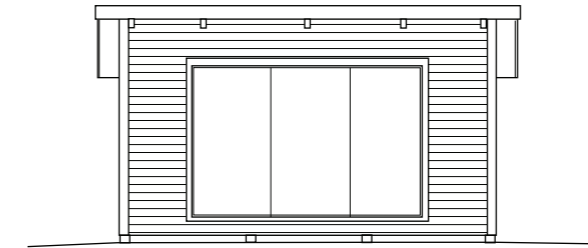
Hörnknutar nr 11
Spika ihop hörnknutarna på ett jämnt underlag med ca 8 st 75 mm spik.
När hörnknuten är ihopspikad ska den vara 120x120 mm.
Tryck hörnknuten mot husets hörn, rita på för takstolarna och såga ut. Hörnknuten spika med ca 5-6 st 75 mm spik från vardera sida.



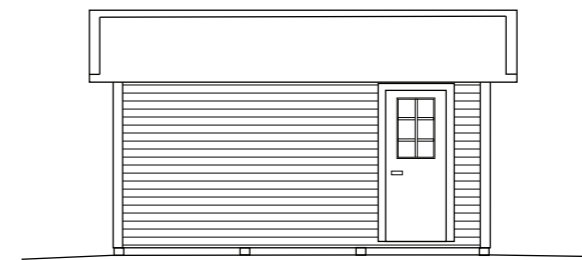


BYGGNADSAREA 15 m²

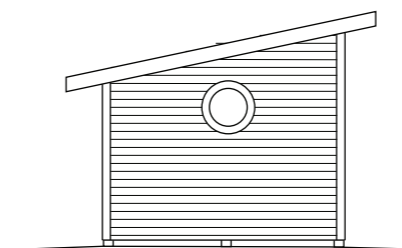
Fasadkulör:



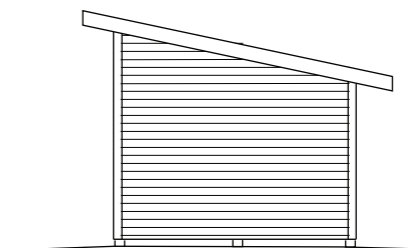
Fasad mot:



Fasad mot:



Fasad mot:



Fasad mot:



BYGGLOVSRITNING SKAGEN 15

Tel: Mobil:

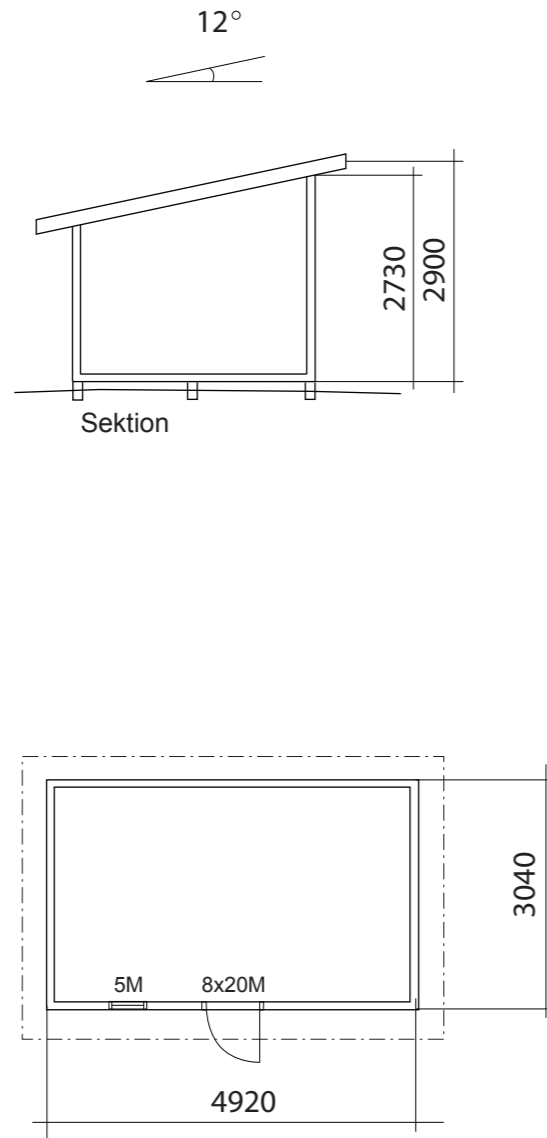
Fastighetsbeteckning:

Fastighetsadress:

RITAD AV SD

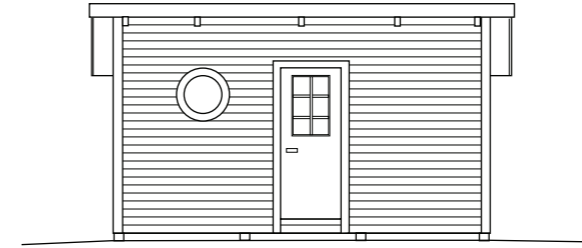
PLAN, SEKTION FASADER SKALA 1:100 A3

2012-02-06

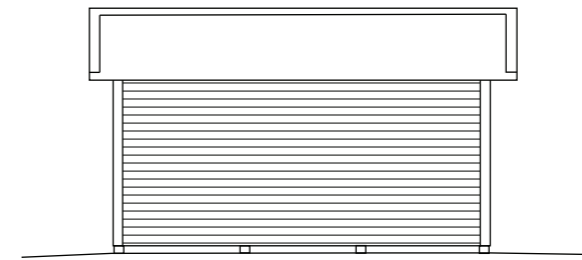


BYGGNADSAREA 15 m²

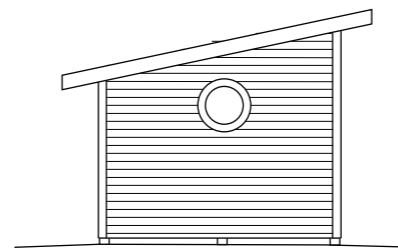
Fasadkulör:



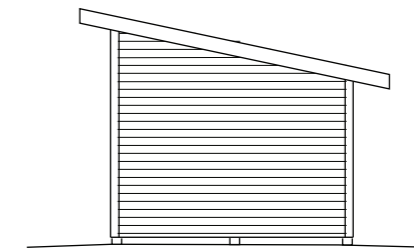
Fasad mot:



Fasad mot:



Fasad mot:



Fasad mot:



BYGGLOVSRITNING SKAGEN 15-3

Tel: Mobil:

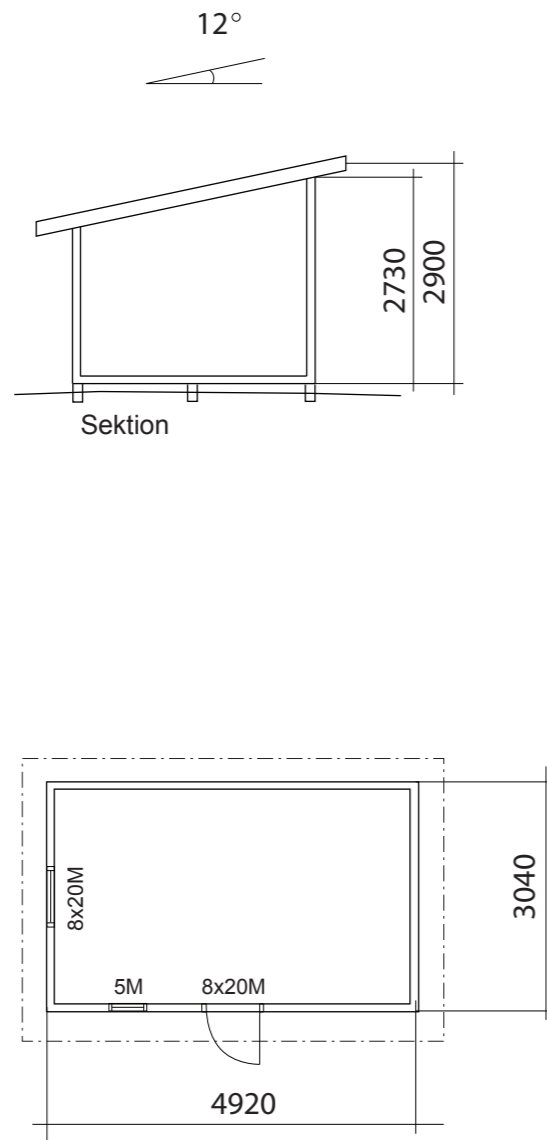
Fastighetsbeteckning:

Fastighetsadress:

RITAD AV SD

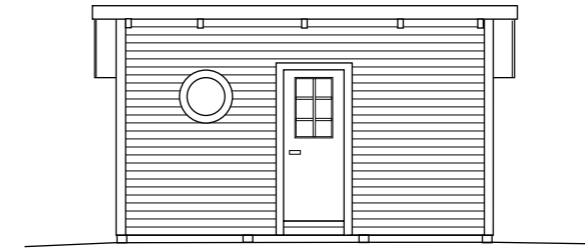
PLAN, SEKTION FASADER SKALA 1:100 A3

2012-02-08

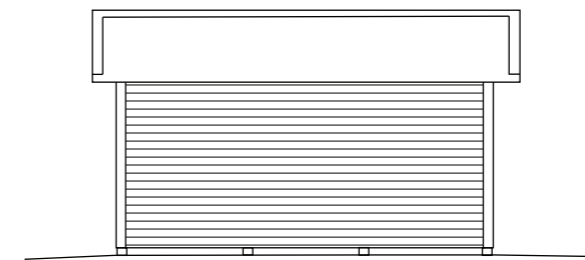


BYGGNADSAREA 15 m²

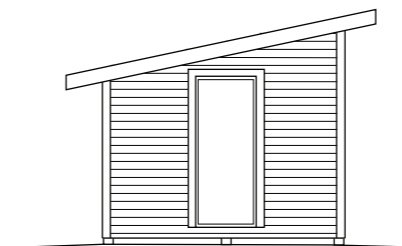
Fasadkulör:



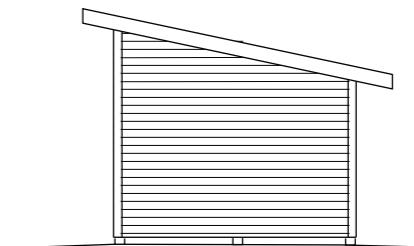
Fasad mot:



Fasad mot:



Fasad mot:



Fasad mot:



BYGGLOVSRITNING SKAGEN 15-4

Tel: Mobil:

Fastighetsbeteckning:

Fastighetsadress:

RITAD AV SD

PLAN, SEKTION FASADER SKALA 1:100 A3

2012-02-08