



# Montering Wilma 30

Skriv ut monteringsanvisningen  
med färgskrivare.



Wilma 30



*Trähuset önskar lycka till med stugan, boden ni köpt från Trähuset.*

*Packa upp stugan efter leveransen och kontrollera att allt är med enligt materialspecifikationen.*

*Vid felaktigheter i leveransen gäller konsumentverkets regler.  
[www.konsumentverket.se](http://www.konsumentverket.se)*

*Reklamera därför till Trähuset i enlighet med konsumentverkets regler.  
Om ni reklamera efter denna tid får ni själva hämta eller byta direkt på Trähuset.*

*Ni står själva för transportkostnad till och från Trähuset.*

*Fönster och detaljer ligger i de flesta fall i ett av paketen med väggblock eller separat i ett dörrpaket med dörrar och fönster.*

*Att tänka på:*

*1 Läs monteringsanvisningen noga innan ni ringer eller mejlar era frågor.*

*2 Materialet ska skyddas från sol och regn och läggas plant och jämnt vid ompackning.*

*3 Dörrar ska ligga plant eller stå mot ett jämnt underlag, så att de inte blir skeva eller slår sig.*

*4 Rådgör med den brädgård eller det byggvaruhus där ni köpt stugan om typ av takpapp eller takmaterial till er stuga.*

*Verktyg ni bör ha för att montera er stuga:*

*Vattenpass, hammare, fogsvans, vinkelhake, stämjärn, färgsnöre, skruvdragare, koben yxa och slägga.*

*Trähuset reserverar sig för eventuella tryckfel.*



**Obs!**

Takbrädorna är ändspontad och ska inte kapas eller skarvas på takstolarna. Takbrädorna sätts ihop med ändsponten och löper ut utanför den sista takstolen. Överhänget ska var ca 25-30 cm.

## Materialspecifikation

Wilma-30

### Blockpaket 1

Väggblock

### Blockpaket 2

Väggblock

### Material som ligger i blocken

Skruv100, 80mm 1pkt. Ankarspik 2pkt.

Vinklar 56st stora. Bult 10x70mm 56st+mutter och bricka.

1 minilåda 2,8x75 spik. Spikplåtar 18st

1 Glasskiva ovan dörr

2 Konsoller+franskträskruv 4st 160mm+bricka+4st skruv till glasskivan

### Tillbehörspaket 1

2	Bjälklag 45x145 nr 1	399 cm
8	Bjälklag 45x145 nr 2	420 cm
8	Bjälklag 45x145 nr 2	320 cm
2	Bärninor nr 21	320 cm
90	Golv	399 cm
16	Takstolar nr 13	
8	Hanbjälkar nr 33	
4	Vindskivor nr 66	
4	Vattbrädor nr 55	
1	Paket hörnknutar nr 11	
1	Paket foder till dörr 80x200 1st	
1	Paket foder till fönster 80x120 3st	
1	Paket foder till glasparti 80x200 2st	
6	Fotbrädor nr 7	ca 450 cm
2	Täckbräda nr 2	ca 450 cm
4	Trekantsläkt nr 22	ca 300 cm
3	Rullar vindväv	

### Tillbehörspaket 2 panel och tak

104	Tak ändspont	ca 520 cm
4	Takbrädor nr 4. Första takbrädan	520 cm
106	256,7 cm ytterpanel till sidor	
60	244,0 cm ytterpanel till gavlar	
8	300,0 cm ytterpanel till under fönster. Kapas på en meter	
42	81,0 cm ytterpanel till ovan dörr, fönster och glaspartier. Kapas in på plats	

### Gavelspets

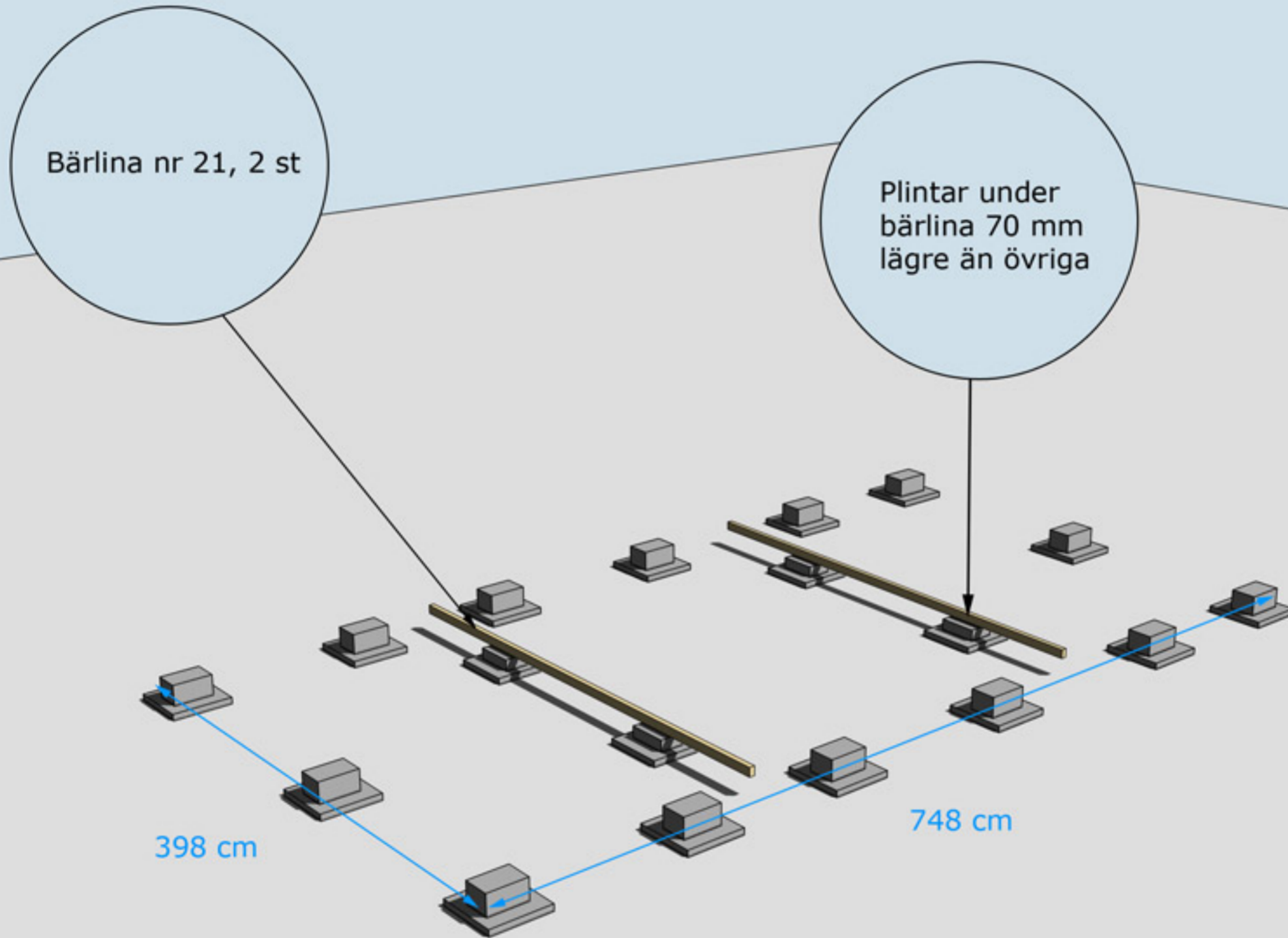
8	400,0 cm ytterpanel till gavelspetsar liggande
8	300,0 cm ytterpanel till gavelspetsar liggande
2	81,0 cm ytterpanel till gavelspetsar liggande

### Tillbehörspaket 3

1	Nockbjälke nr 13 45x195	750 cm
---	-------------------------	--------

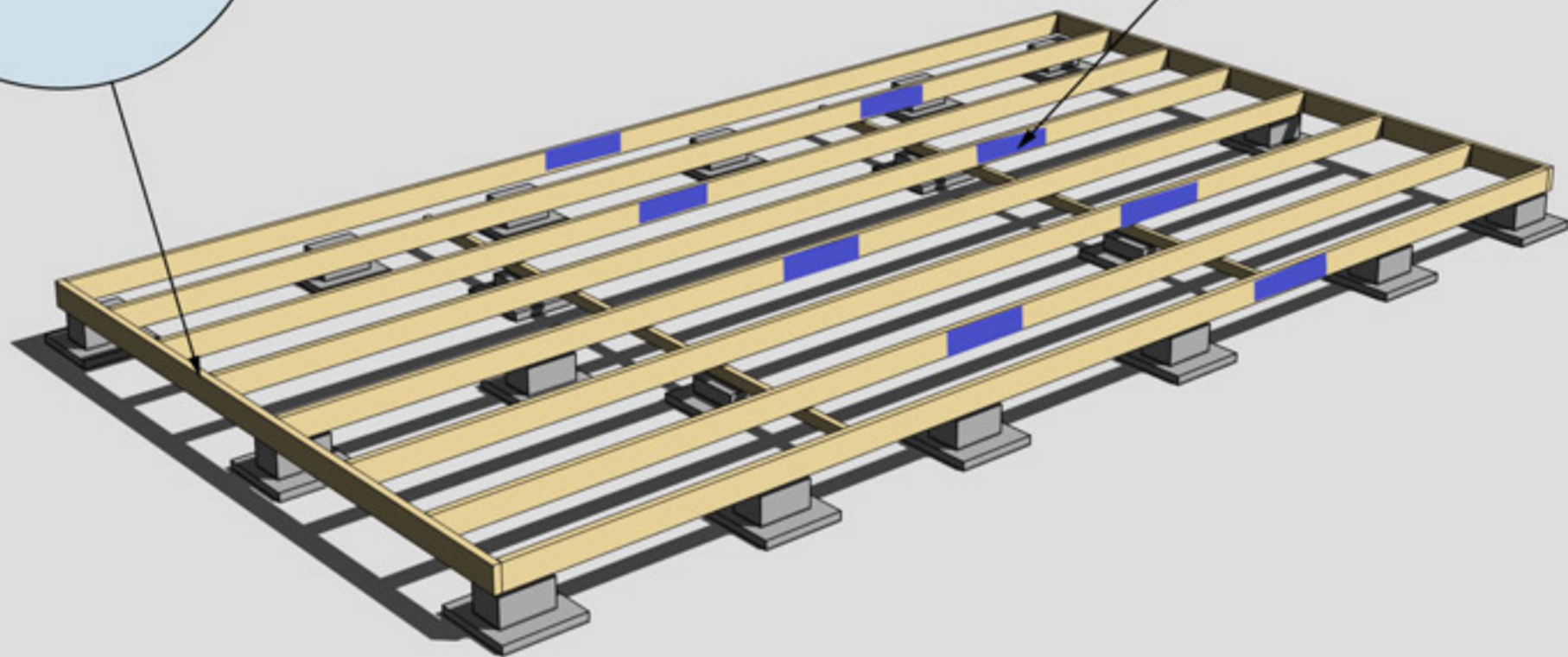
### Packas separat vid leverans

1	Dörr 80x200-Spröjs höger
2	Glaspartier 80x200
3	Fönster 80x120



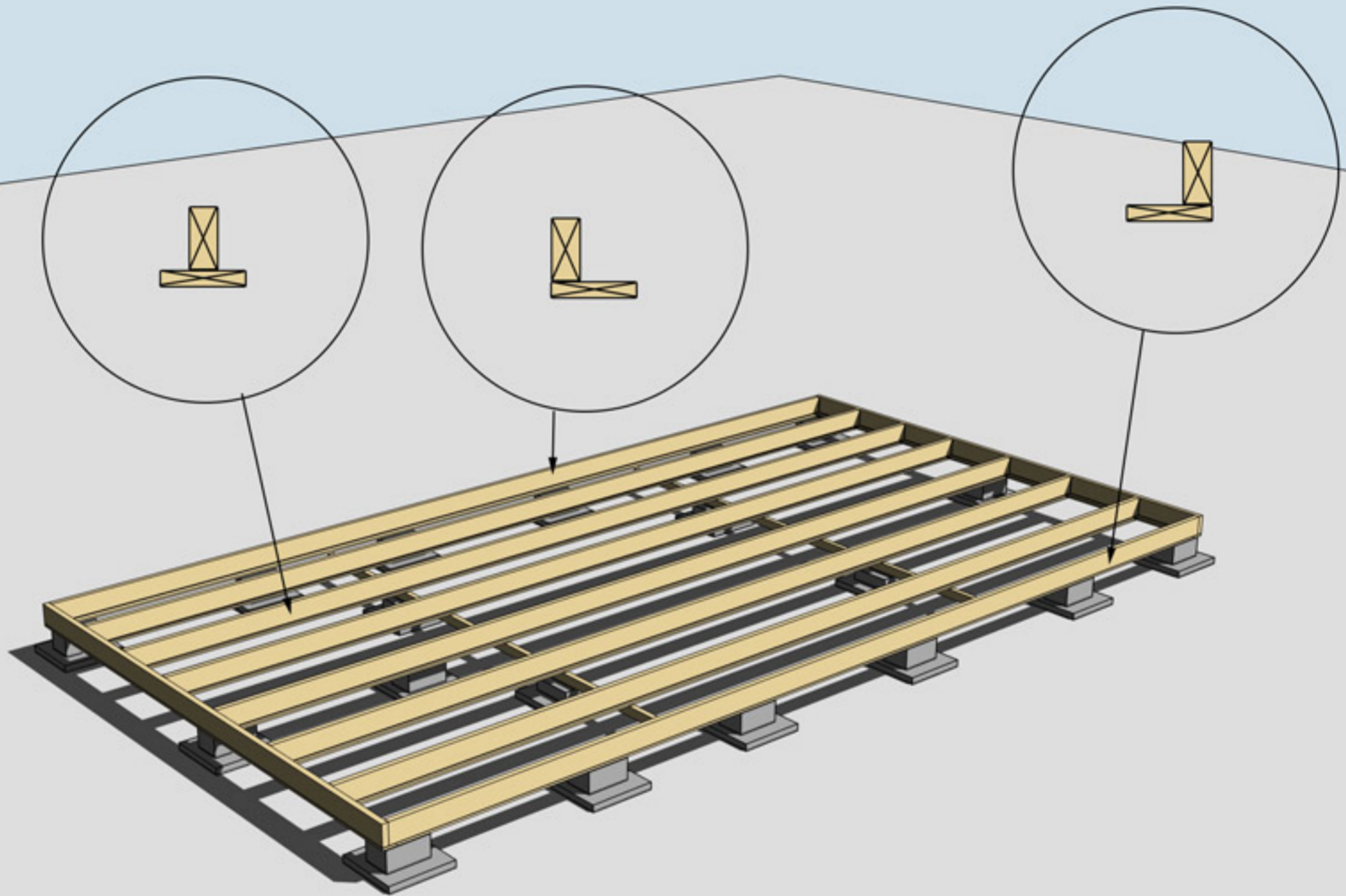
Golvbjälke nr 1, 2 st

Golvbjälke nr 2, 8 st



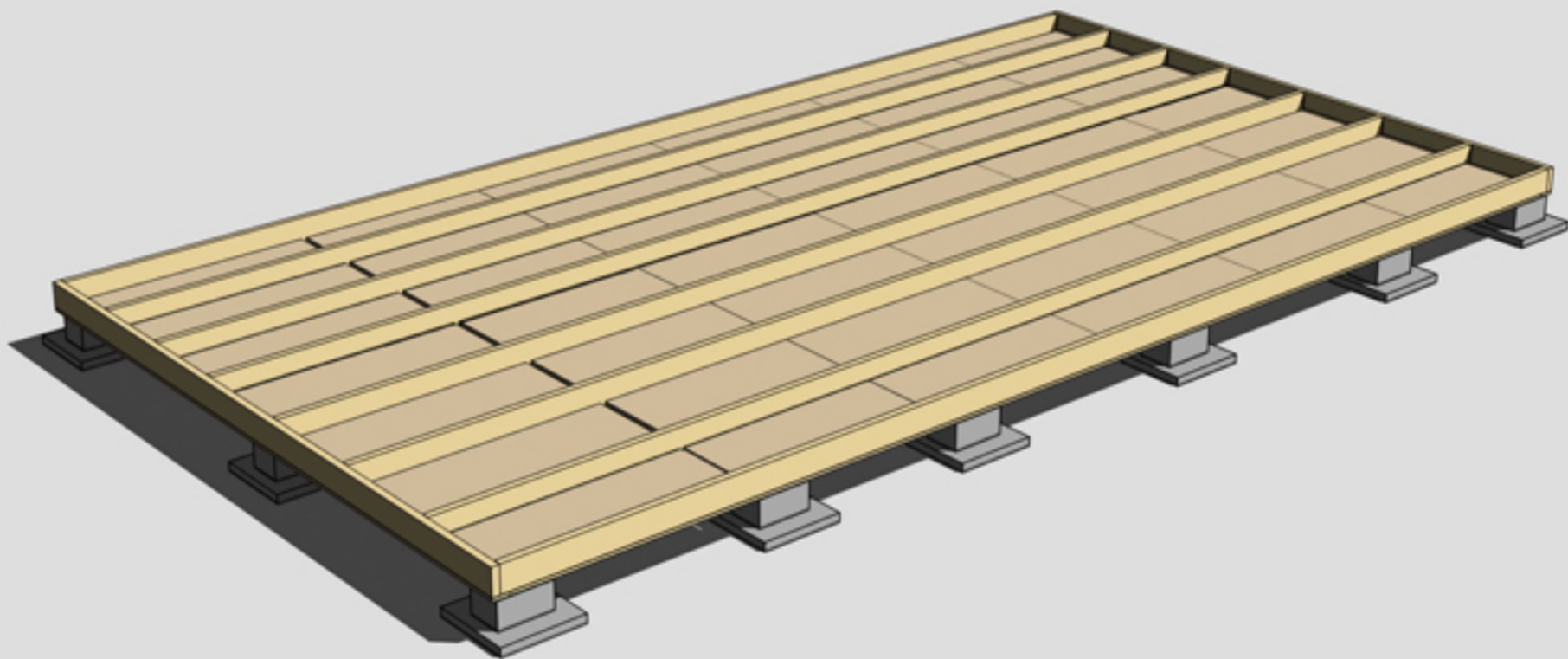
MONTERING AV BJÄLKLAG NR 1 OCH 2





MONTERING AV UNDERSLAG. OBS, Underslagsbrädor ingår ej

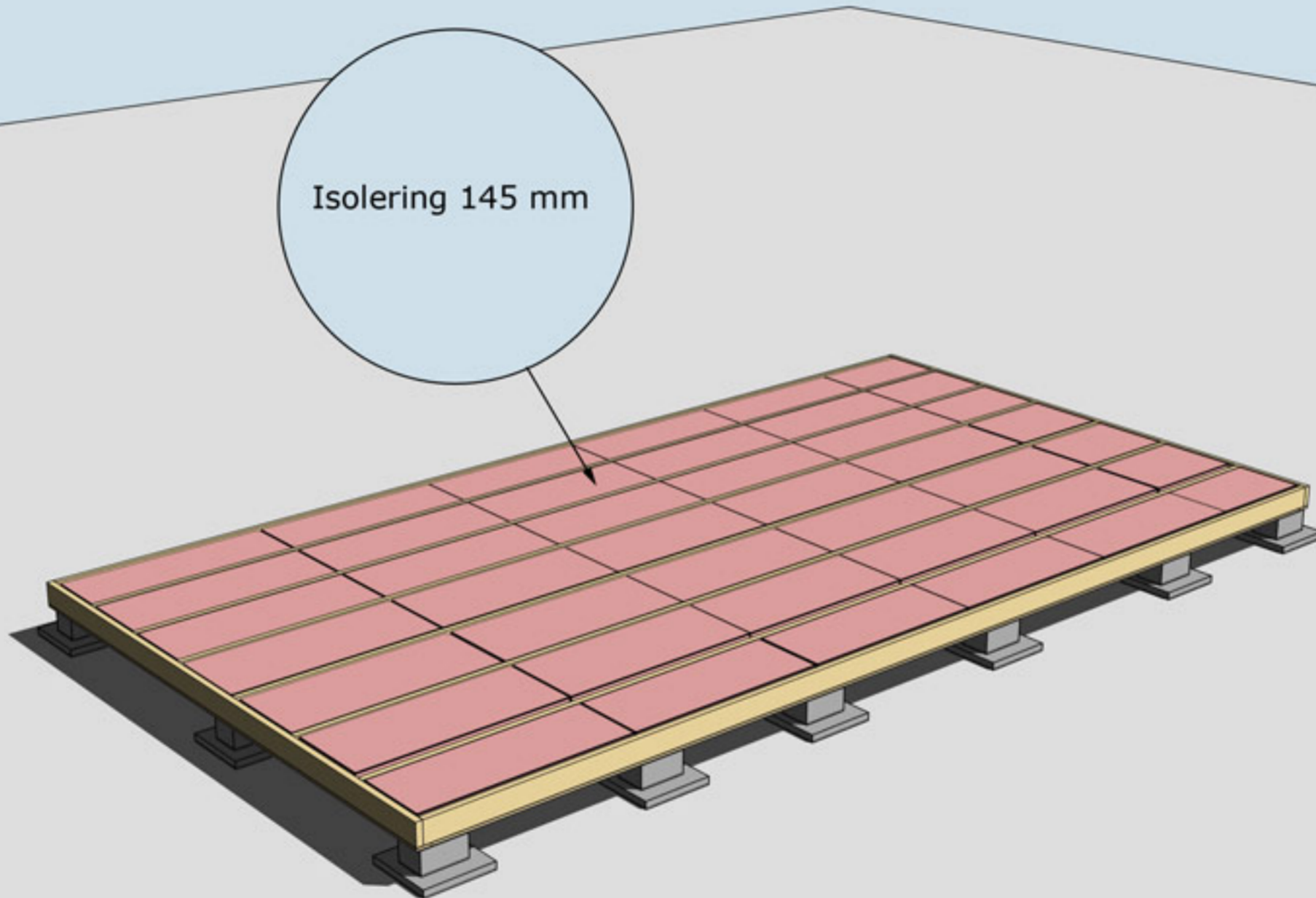
Underslag golvbjälke spikas centrerat på golvbjälkarna i mitten  
Underslag golvbjälke spikas i ytterkant på golvbjälkarna ytterst



MONTERING AV TROSSBOTTENSKIVOR/BLINDBOTTENSKIVOR  
OBS! Trossbottensskivor/Blindbottensskivor ingår ej i leveransen



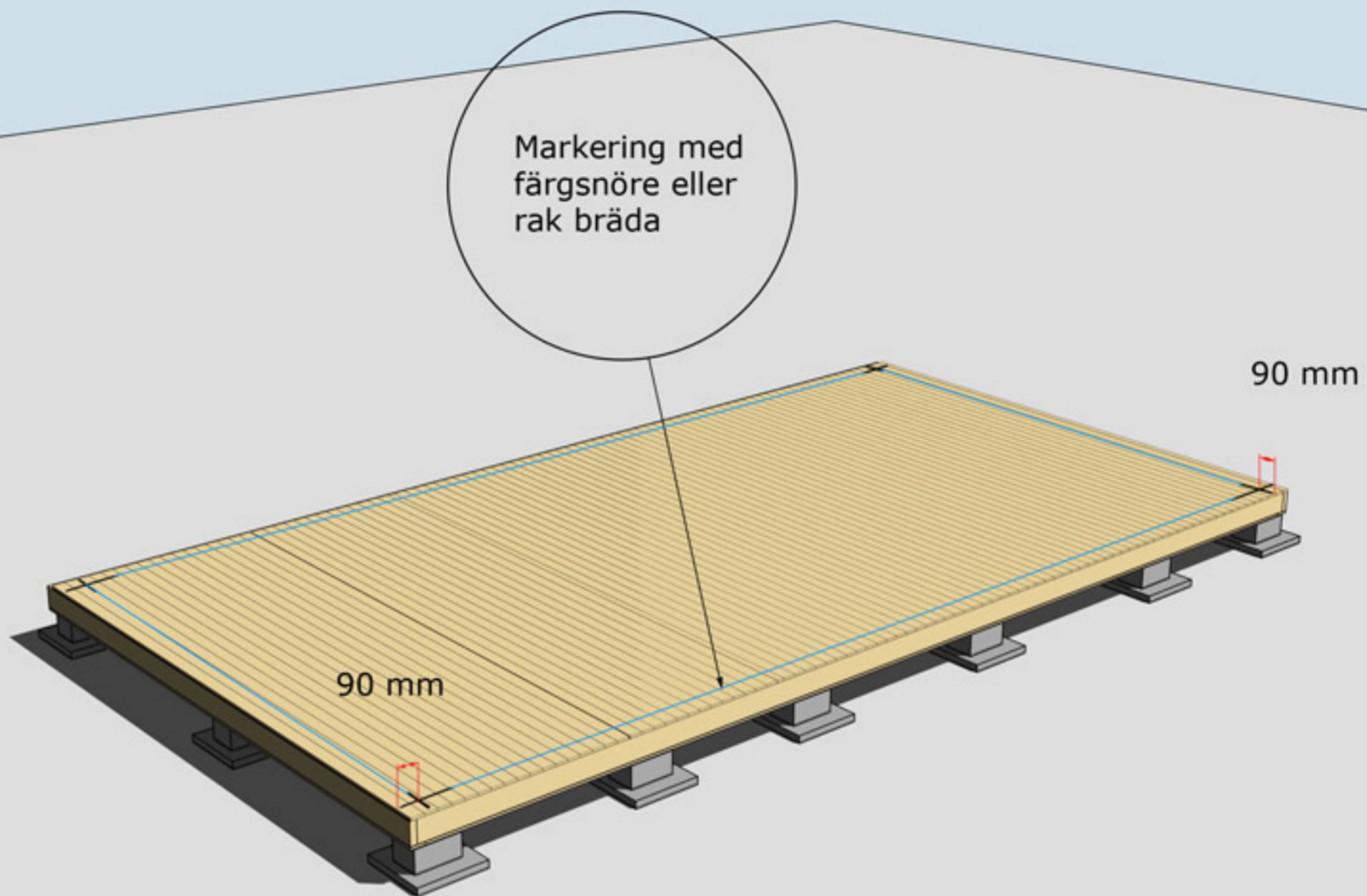




Isolering 145 mm

**ISOLERING AV BJÄLKLÄG**  
OBS! Isolering ingår ej i leveransen





## MONTERING AV GOLVBRÄDOR

Golvbrädor monteras med den skrovliga sidan uppåt. Den planade släta sidan nedåt. Golvbrädorna spikas med 1 spik per bjälke = 5 spik per golvbräda.

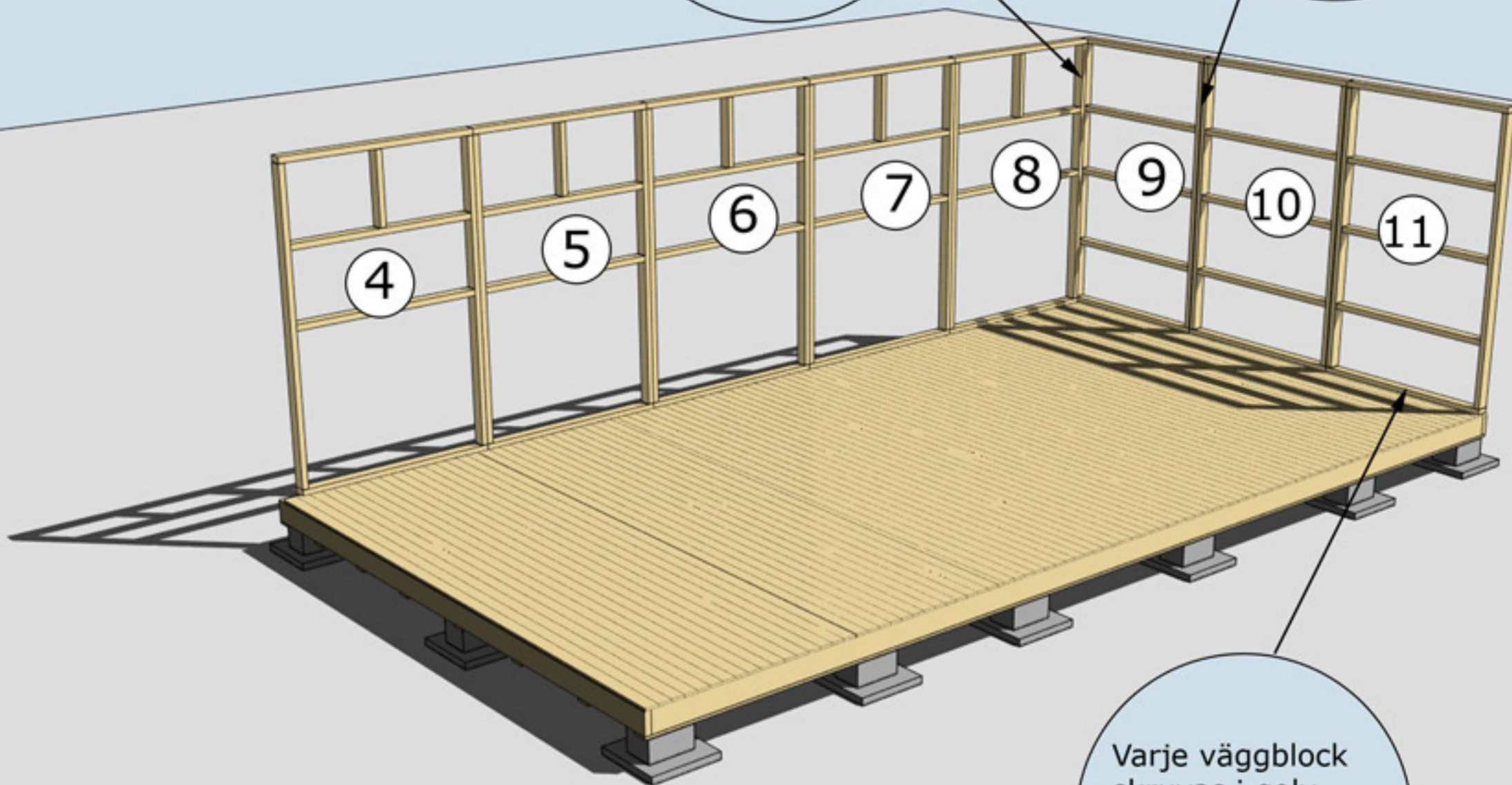
Dra ett streck i varje hörn 90mm in från bjälklagets kant. Två streck i varje hörn. Gör likadant på resterande tre hörn. Ni får då ett kors.

Använd ett färgsnöre och märk lång- och kortsidor eller dra en linje med en rak bräda på samtliga sidor. Ni har då fått fyra streck på bjälklaget som visar var väggblocken ska monteras. Strecken ska synas från insidan när ni monterar väggblocken.



Hörn skruvas  
eller spikas ihop  
med 5-6 6x100 mm  
skruv  
eller 100 mm spik

Blocken skruvas  
eller spikas ihop  
med 5-6 6x80 mm  
skruv eller  
100 mm spik

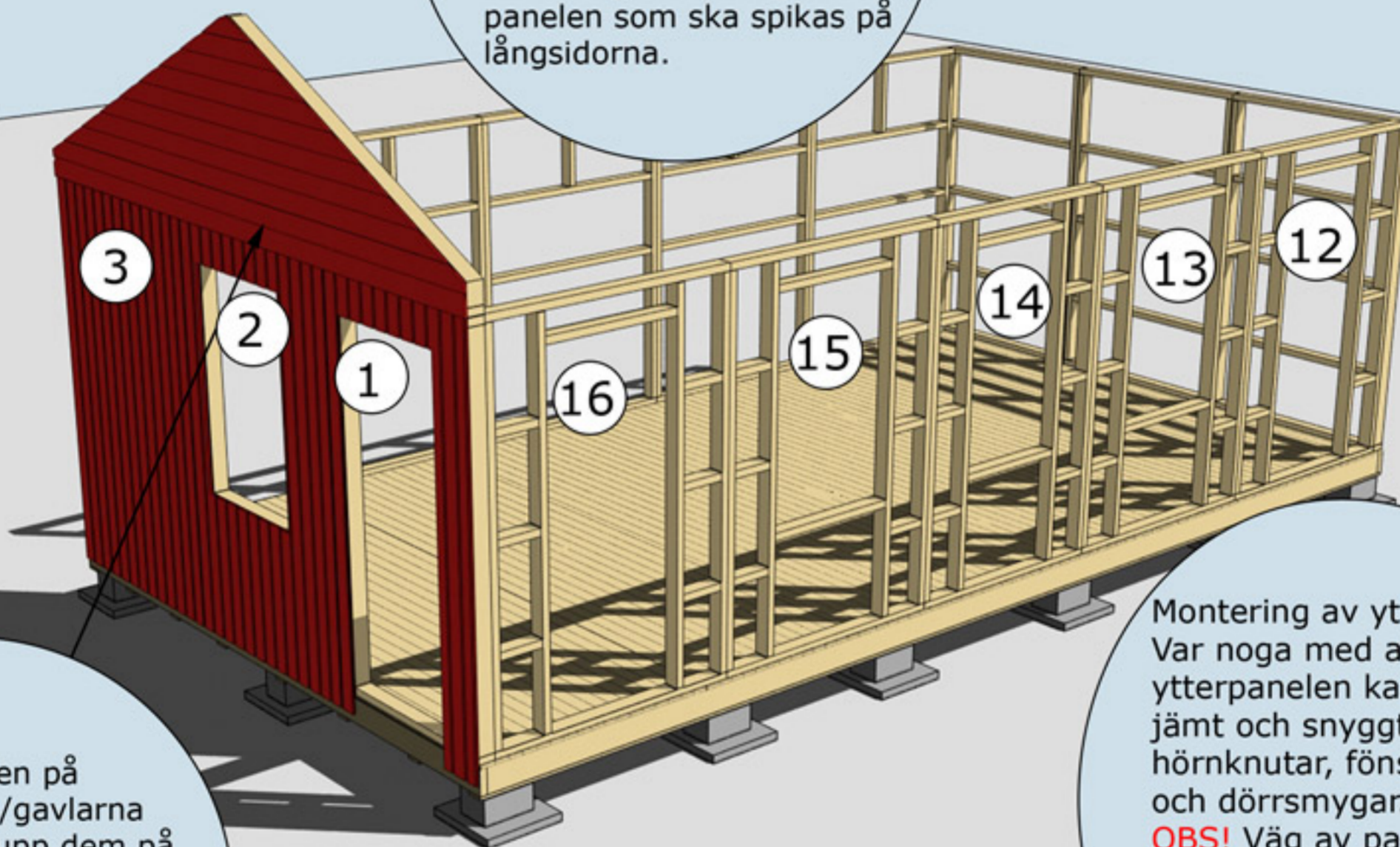


Varje väggblock  
skruvas i golv  
med 3 -4 st 6x100  
skruv eller spikas  
med 100 mm spik

**MONTERING AV VÄGGBLOCK NR 4 TILL 11**  
Börja med block nr 4, 5, 6..



När ni ska börja med den stående panelen på stommen börjar ni med den på en gavel. Den ska tryckas upp mot gavelspetsarna/gavlarnas panel i underkant. Måttet i underkant/överhänget blir då givet för panelen som ska spikas på långsidorna.



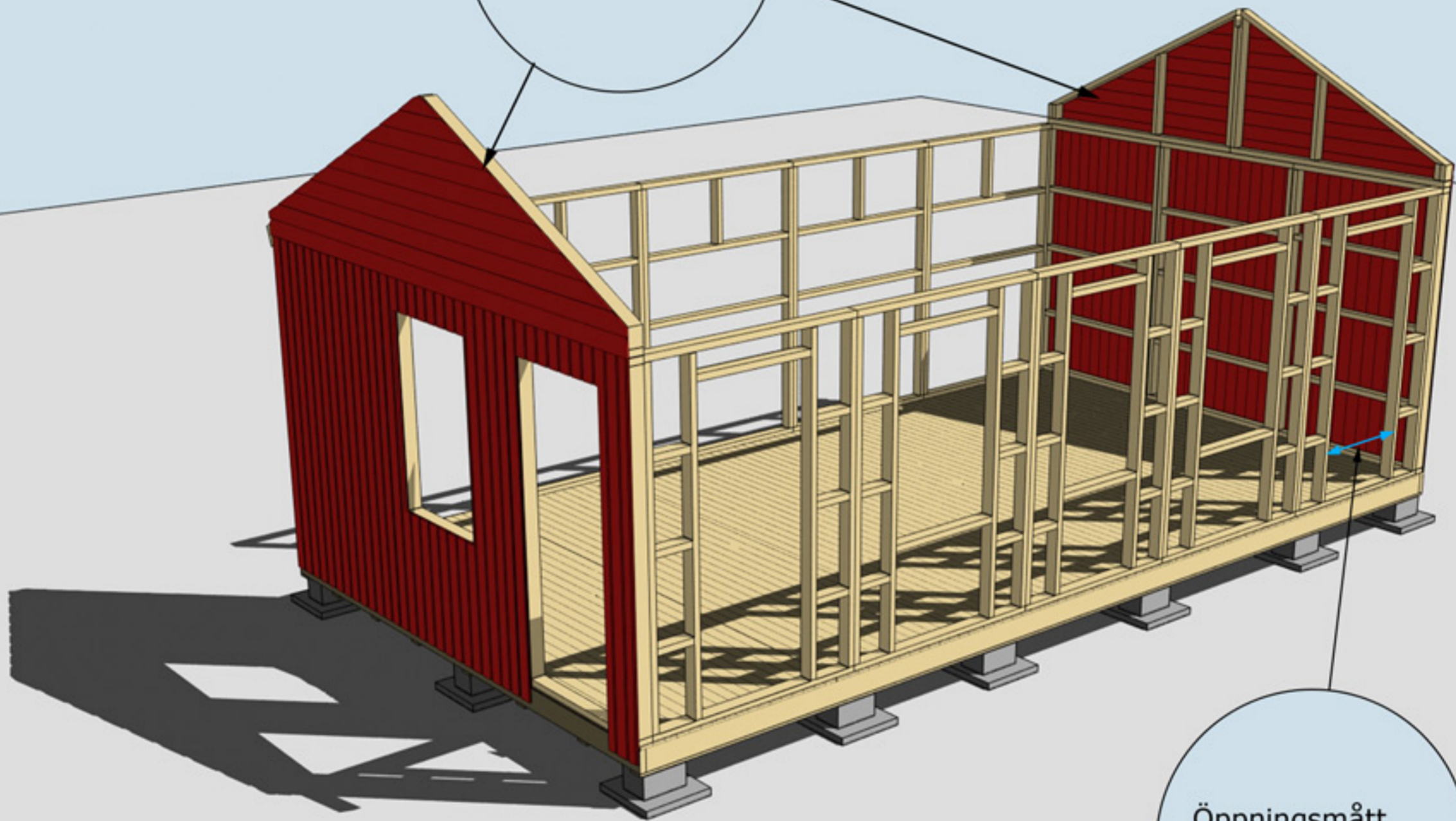
Spika på panelen på gavelspetsarna/gavlarna innan ni lyfter upp dem på stommen. Det är enklare att såga panelen efter takstolens profil på marken. Panelen ska vara liggande!

Montering av ytterpanel. Var noga med att ytterpanelen kapas in jämt och snyggt mellan hörnknutar, fönster och dörrsmygar. **OBS!** Väg av panelen noggrant med vattpass runt om på alla väggsidor för att undvika höjdskillnader.

MONTERING AV VÄGGBLOCK 1 TILL 16

Väggblock. Fortsätt med block 1, 2, 12 osv.

Gavelspetsar 2 st,  
skruvas eller spikas  
på gavelblocken



Öppningsmått  
81 cm.

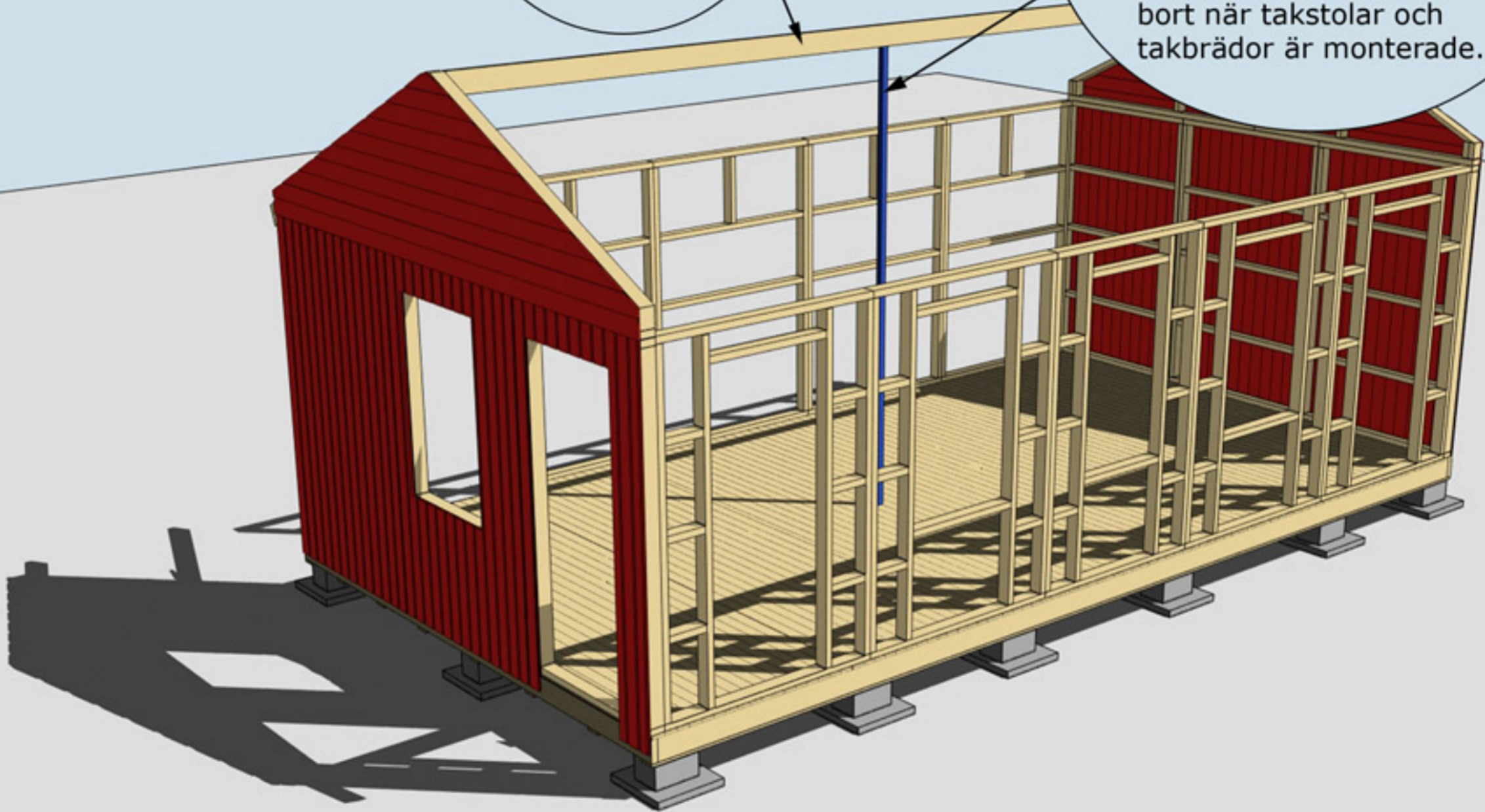




# Montering Wilma 30

Nockbjälke nr 13  
Färdig längd 750 cm

Kapa till en regel som är 15 mm högre än avståndet mellan undersidan av nockbjälken och golvet. Tag måttet på regeln vid en gavel. Sätt den mitt under nockbjälken. Denna tas bort när takstolar och takbrädor är monterade.



MONTERING AV NOCKBJÄLKE NR 13

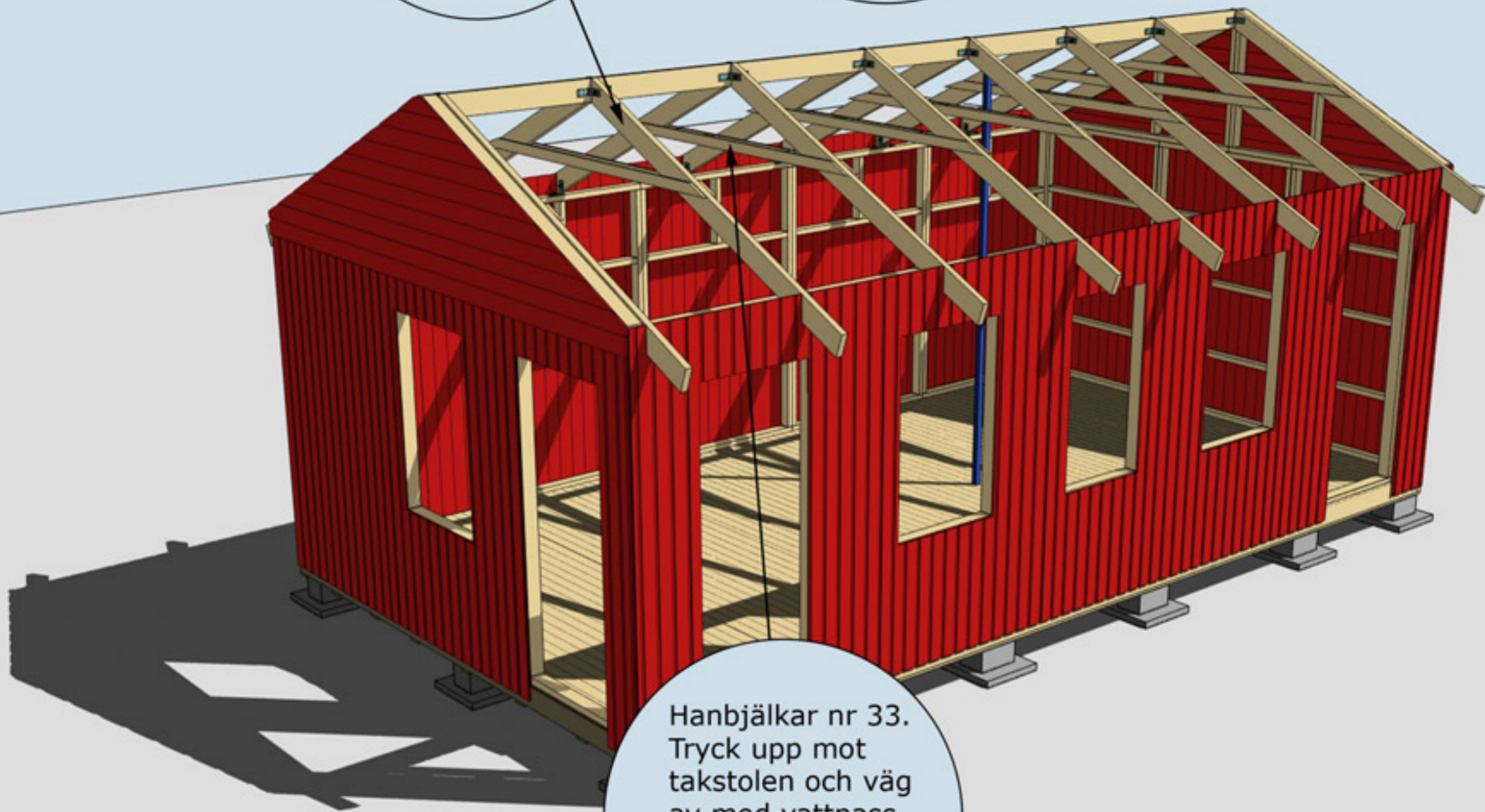




# Montering Wilma 30

Takbjälkar nr 13  
2x8 st

Se även detaljer  
på nästa  
sida



Hanbjälkar nr 33.  
Tryck upp mot  
takstolen och väg  
av med vattpass.  
Spikas med 6-8  
75 mm spik från  
båda sidor

MONTERING AV TAKBJÄLKAR NR 13 SAMT VINKLAR VID TAKBJÄLKAR



# TRÄHUSET Montering Wilma 30

Takbjälkar nr 13 vid gavlarna 2 st, monteras 10 mm från insidan gavelspetsen

10 mm

Takbjälkar nr 13 Monteras med CC 1035 mm

OBS! Endast ankarspik i nockbjälken

Vid gavlar spikas vinklar för Takbjälkar nr 13 med ankarspik

Takbjälkar nr 13 fästs i hammarbandet med vinkel och genomgående bult, mutter och bricka.

MONTERING AV TAKBJÄLKAR NR 13 SAMT VINKLAR VID TAKBJÄLKAR





# Montering Wilma 30

Takbräda nr 4  
4 st,  
(2 st på varje sida)  
Börja med  
dessa takbrädor  
och gå uppåt.  
Takbrädorna ska  
hänga ut ca  
30 mm utanför  
takbjälken.

Trekantsläkt nr 22

Takbrädorna ska  
hänga ca 30-35 cm  
utanför gavlarna

Takfotsbräda nr 7  
4 st

MONTERING AV TAKBRÄDOR, TREKANTSLÄKT NR 22 OCH  
TAKFOTSBRÄDA NR 7



# Montering Wilma 30

Vindskivor nr 66 spikas mot trekantsläkten och takbrädorna i framkant och på sidorna

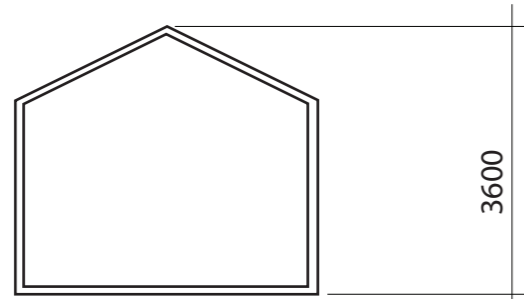
Täckbräda nr 2, 2 st. En på varje gavel

Vattbräda nr 55 spikas med ca 15 mm överhäng på vindskivor nr 66. Gäller samtliga vattbrädor

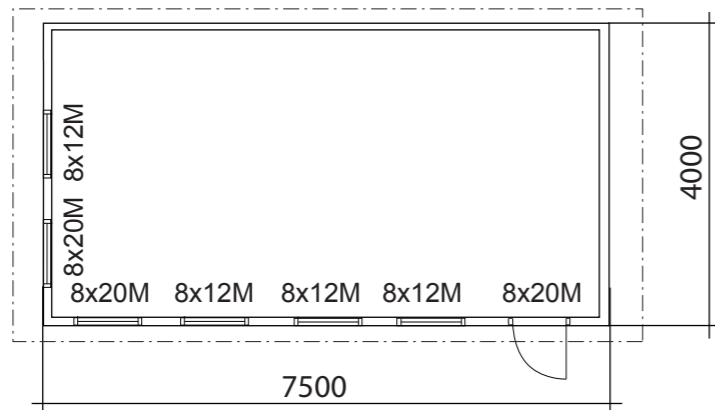
Hörnknutar nr 11  
Spika ihop hörnknutarna på ett jämnt underlag med ca 8 st 75 mm spik.  
När hörnknuten är ihopspikad ska den vara 145x145 mm. Tryck hörnknuten mot husets hörn, rita på för takstolarna och såga ut. Hörnknuten spika med ca 5-6 st 75 mm spik från vardera sida.

MONTERING AV DÖRRAR, VINDSKIVOR NR 66, VATTBRÄDOR NR 55, FÖNSTER OCH HÖRNKNUTAR NR 11

Taklutning: 26°



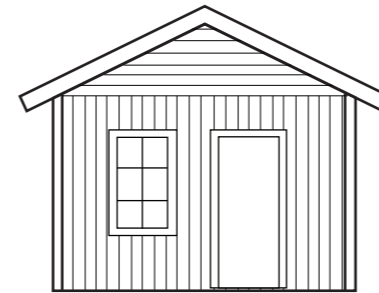
SEKTION



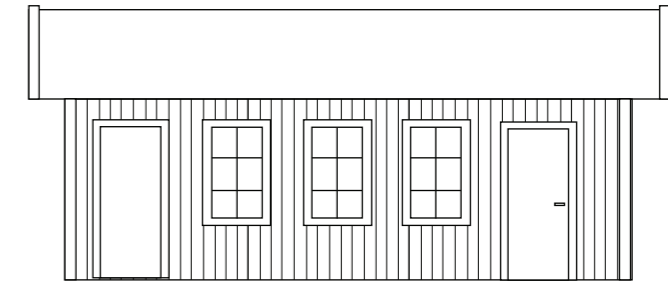
PLAN

BYGGNADSAREA 30 m<sup>2</sup>

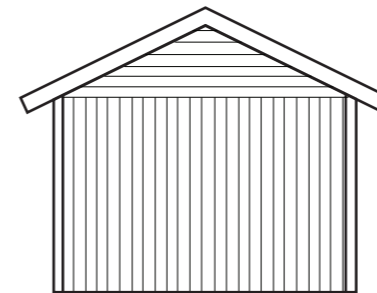
FASADKULÖR:



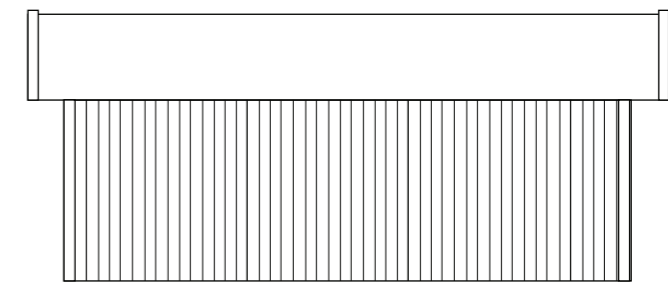
FASAD MOT



FASAD MOT



FASAD MOT



FASAD MOT



RITAD AV  
Sören Olsson

2017-07-12

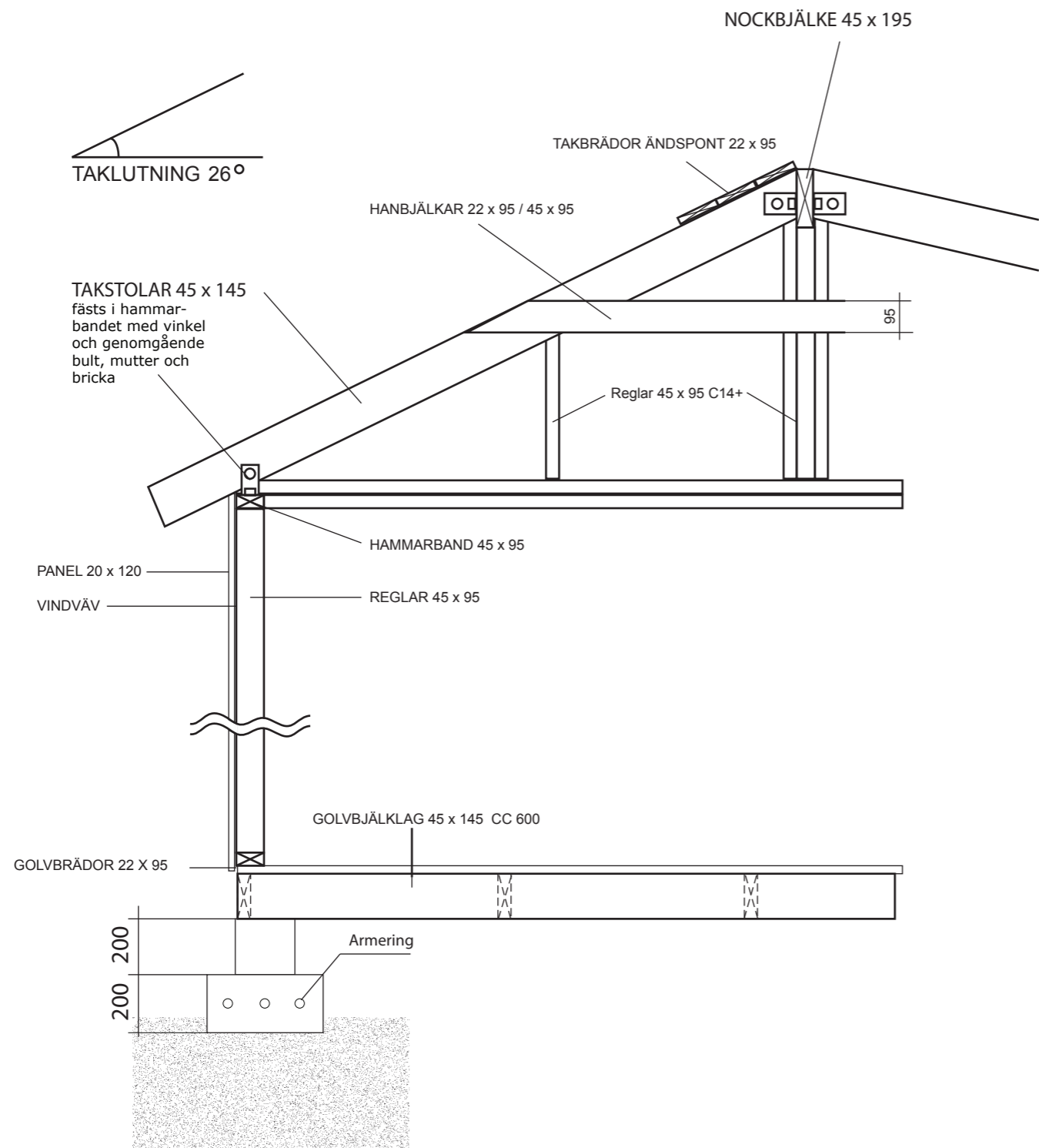
BYGGLOVSRITNING WILMA 30

Namn:  
Adress:  
Telefon:

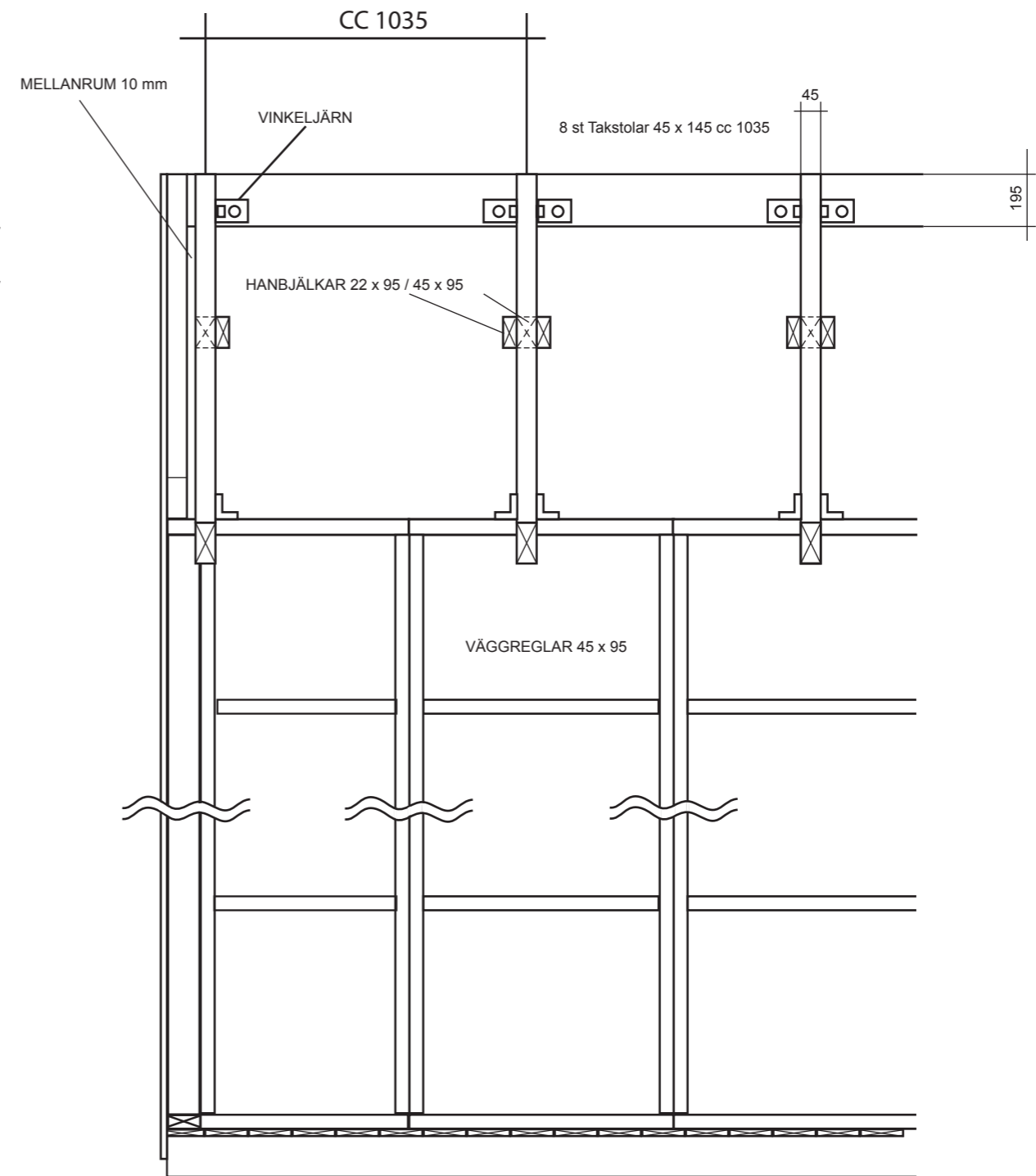
Fastighetsbeteckning:

Fastighetsadress:

SKALA 1:100 A3



Grundläggningsprincip Plintar



**VIRKESDIMENSIONER**

- Nockbjälke Fingerskarvad 45 x 195 K 24
- Golvbjälklag Fingerskarvad 45 x 145 K 12
- Takstolar 45 x 145 C14+
- Väggreglar 45 x 95 C14+
- Hanbjälkar 45 x 95 C14+
- Hanbjälkar 22 x 95 C14+
- Övrigt virke 22 x 70-220



RITAD AV  
SD

2018-06-19

KONSTRUKTIONSRITNING WILMA 30

Namn:  
Adress:  
Telefon:

Fastighetsbeteckning:

Fastighetsadress:

SKALA 1 :50 | A3